

# Thông tin hàng tuần về dịch COVID-19



Thành phố Chiba công bố dữ liệu liên quan đến cư dân thành phố

Bản ngày 12/5

## 1. Tình hình lây nhiễm(so với tuần trước) ngày 04/5 - 10/5

	Số liệu TP Chiba
(1) Số người nhiễm mới (trung bình trong 7 ngày qua) (956 người ÷ 7 ngày)	136,6 (-48,4)
(2) Số người nhiễm mới (tổng cộng 7 ngày qua; mỗi 100000 người)	97,9 (-34,7)
(3) Tỷ lệ dương tính (trung bình một tuần) từ ngày 02/5 - 08/5	31,5% (+3,0 điểm)


※Tỷ lệ dương tính là con số dựa theo thông tin nóng và có thể thay đổi sau khi thông tin được cập nhật.

## 2. Số liệu liên quan đến hệ thống cung cấp dịch vụ y tế (so với ngày 2/5, tuần lễ vàng)

(1) Số người nhập bệnh viện, thành phố Chiba vào thời điểm ngày 10/5	23 (-11)
(2) Số người hồi sức, thành phố Chiba vào thời điểm ngày 10/5 (Nặng: 0 người. Vừa/Nhẹ: 984 người)	Số bệnh nhân điều trị 984 (+21)
	Mỗi 100000 người 100,7 (+2,1)


Ghi chú) 1) Dân số thành phố Chiba là 976925 (ngày 1/4/2022) 2) Ngoại trừ 1 (1) và 2 (1) các số liệu khác là chỉ số của chính phủ Nhật

## Tham khảo Tình hình tỉnh Chiba (\*)

	 Số liệu tỉnh Chiba
(1) Phân loại cấp độ (*); thời điểm ngày 10/5	Cấp độ 2
(2) Tỷ lệ sử dụng giường bệnh bảo đảm; thời điểm ngày 10/5 so với tuần trước	11,5% (-2,5 điểm)
(3) Tỷ lệ sử dụng giường bệnh bảo đảm cho người bệnh nặng; thời điểm ngày 10/5 so với tuần trước	4,8% (+1,6 điểm)

\* Cấp độ về tình trạng nhiễm và dịch vụ y tế thắt chặt trong tỉnh được đánh giá bằng chỉ số do tỉnh Chiba đã chỉ định. Trang web tỉnh Chiba

Cấp độ 2: Số người nhiễm mới ngày càng tăng, y tế về điều trị dịch COVID-19 và điều trị bệnh nói chung đang gánh tải. TP tăng dần số giường bệnh để giải quyết, và có thể đáp ứng thích hợp cho những người cần điều trị y tế.

Về chỉ số hệ thống cung cấp y tế trong tỉnh, sự đánh giá tình trạng lây nhiễm; xin xác nhận ở trang web tỉnh Chiba. 



# Thông báo tiêm vắc xin phòng dịch COVID-19 (ngày 12/5)



## VỀ HỆ THỐNG TIÊM VẮC XIN MŨI 3 PHÒNG DỊCH BỆNH

### 1. Bắt đầu tiêm mũi 4 từ cuối tháng 5

#### (1) Đối tượng

- Người từ 60 tuổi trở lên
- Người từ 18 tuổi trở lên có bệnh lý nền / có nguy cơ cao trở nên trầm trọng.

#### (2) Khoảng cách thời gian tiêm

Trên 5 tháng kể từ khi tiêm mũi 3

#### (3) Ngày bắt đầu tiêm / đăng ký

Dự định bắt đầu từ cuối tháng 5

※Sẽ bắt đầu ngay sau khi thành phố chỉ định thời điểm tiêm mũi 4.

#### (4) Phiếu tiêm chủng

Phiếu sẽ được gửi đến cho người đã được tiêm mũi 3. Và thời gian từ khi tiêm mũi 3 đã quá 5 tháng.

### 2. Lịch trình gửi phiếu tiêm (chung cho người trên 18 tuổi)

Dự định gửi phiếu tiêm	Ngày 24/5/2022, Ba	Ngày 21/6/2022, Ba	Ngày 5/7/2022, Ba	Ngày 19/7/2022, Ba	Ngày 23/8/2022, Ba
Mũi 4 (thời gian tiêm mũi 3)	Tháng 12/2021, 1/2022	Ngày 1/2/2022 - 14/2	Ngày 15/2/2022 - 28/2	Tháng 3/2022	Tháng 4/2022
Mũi 3 (thời gian tiêm mũi 2)	Tháng 12/2021, 1/2022	Tháng 2/2022		Tháng 3/2022	Tháng 4/2022

\* Đã dời lịch trình về phía trước.



### 3. Địa điểm tiêm (chung cho người trên 12 tuổi)

(1) Tiêm cá nhân: Khoảng 370 cơ sở y tế trong TP.

(2) Tiêm nhóm: Xem bảng bên phải →

Không đăng ký trước (Mũi 3) **Đến cuối tháng 5**  
 Ikoasu Chishirodai: Sáu – chủ nhật, 14:00 -17:30  
 Soga CC: Năm – chủ nhật, 14:00 – 18:00  
 \* Mang theo phiếu tiêm chủng, kiểm tra y tế, giấy tờ tùy thân khi đến.

Địa điểm tiêm chủng công cộng	Ngày, Tháng, Thời gian mở cửa				Giờ làm việc	Vắc xin	Đối tượng Tuổi	Theo nhóm Thời gian
	* Đến tháng 7 (Từ tháng 8 trở đi, sẽ thông báo sau)							
Trung tâm cộng đồng Chiba Chuoh, tầng 6	Đến tháng 7				chủ nhật	9:00-17:00	Pfizer	12 tuổi trở lên
					Thứ Hai - Thứ Sáu	18:00-21:00		
Trung tâm y tế phúc lợi Hanamigawa, tầng 2	Đến tháng 7				Thứ Bảy, chủ nhật	10:00-17:00		
Ikoasu Chishirodai, tầng 2	Đến 29/5 chủ nhật	Sáu - chủ nhật	Từ ngày 1/6, Tư	6 ngày, trừ Thứ Ba	10:30-18:30	Moderna	18 tuổi trở lên	
AEON Mall Makuhari New City Grand Mall, tầng 3 AEON Hall	Đến 19/6 chủ nhật	Thứ Hai, Sáu - chủ nhật	Từ ngày 20/6, Hai	6 ngày, trừ Thứ Năm	10:30-19:30			
Trung tâm cộng đồng Soga, tầng 4	Đến 19/6 chủ nhật	Năm - chủ nhật	Từ ngày 21/6, Ba	6 ngày, trừ Thứ Hai	10:00-19:00			
One's Mall, tầng 3			Từ ngày 24/6, Sáu	Thứ Sáu - Chủ Nhật	10:30-19:30			

#### Cách đăng ký \* Chung cho 12 tuổi trở lên

- 1) Qua Tổng đài/trang web TP: Nhận đăng ký trong khung đăng ký chung của các cơ sở y tế, và khung trong địa điểm tiêm nhóm.
- 2) Tại các cơ sở y tế: Nhận đăng ký trong khung đăng ký cho bệnh nhân của cơ sở y tế. Xin liên hệ với từng cơ sở y tế để biết thêm chi tiết.

Tổng đài tiêm vắc xin corona, thành phố Chiba

☎ 1 2 0 - 5 7 - 8 9 7 0 8:30 – 21:00, Thứ Hai – Thứ Sáu  
 8:30 – 18:00, Bảy, Chủ nhật, Ngày lễ

Người khuyết tật nói, nghe FAX 043-245-5128 / ☎ [cv-call@city.chiba.lg.jp](mailto:cv-call@city.chiba.lg.jp)

Trang web đăng ký TP Chiba

Đăng ký cho mọi người nói chung tại các cơ sở y tế cá nhân và đăng ký mới tại nơi tiêm nhóm



Corona Vaccine Navi

Tình trạng nhận đăng ký của cơ sở y tế tư nhân



Trang web TP Chiba

Thông tin mới về tiêm vắc xin



# Yêu cầu cư dân thành phố Chiba (ngày 12/5)



**Trong những ngày nghỉ Tuần lễ vàng, số ca nhiễm mới giảm do sự giảm số lượng kiểm tra tại các cơ sở y tế, nhưng có xu hướng gia tăng sau những ngày nghỉ này. Hãy tiếp tục thực hiện triệt để các biện pháp phòng ngừa lây lan.**

- ✓ Thực hiện triệt để biện pháp phòng ngừa lây nhiễm cơ bản và tránh nơi kín mít, đông đúc... (3 Môi trường)

Kém thông khí

**Kín mít**

Nhiều người tập hợp đông đảo

**Đông đảo**

Trò chuyện lớn tiếng gần gũi

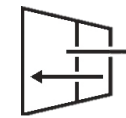
**Gần gũi**



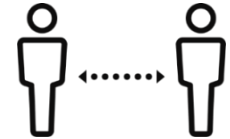
Đeo khẩu trang  
(Dùng loại vải không dệt)



Rửa tay. Khử khuẩn



Thông khí



Giữ khoảng cách giữa mọi người

Tránh ngay cả khi một trong ba môi trường này

- ✓ Hạn chế ra ngoài hoặc di chuyển đến chỗ đông người và nơi có nguy cơ lây nhiễm cao.
- ✓ Người cao tuổi và người có bệnh lý nền hãy nhớ hành động giảm nguy cơ lây nhiễm như gặp gỡ một số ít người và những người thường gặp gỡ.
- ✓ Khi ăn uống ở nhà hàng, hãy ngồi 4 người một bàn như yêu cầu cơ bản, với số người đảm bảo như khoảng cách nhất định tùy theo quy mô. Ngoài ra, hãy lưu ý những điểm sau.

Thời gian ngắn

Im lặng ăn

Đeo khẩu trang khi nói

Khử trùng tay, ngón tay

~~uống đậm rượu~~

~~Nói la to~~

~~Uống cùng cốc ly~~

\*Khi ăn uống tại nhà hàng/quán ăn, hãy sử dụng nơi được giấy phép chứng nhận hoặc được xác nhận của Tỉnh.

- ✓ Nếu bạn cảm thấy không khỏe như sốt hoặc mệt mỏi, hạn chế đi ra ngoài, điện thoại hỏi ý kiến trước và đến cơ sở y tế khám bệnh.

Trình tự khám bệnh

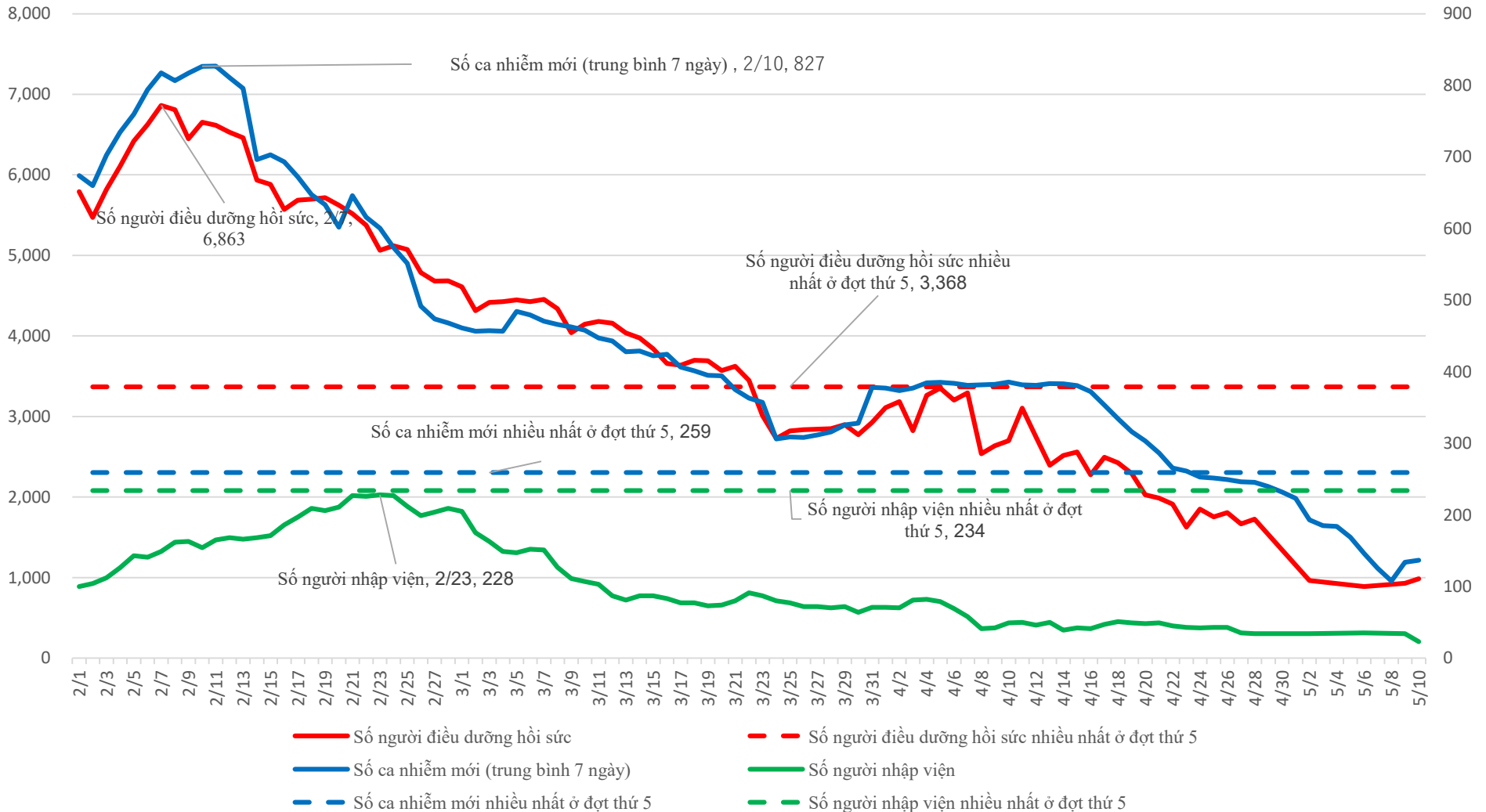


Trang web TP Chiba)

# Biến chuyển theo ngày thông báo ca nhiễm trong TP (trung bình 7 ngày)



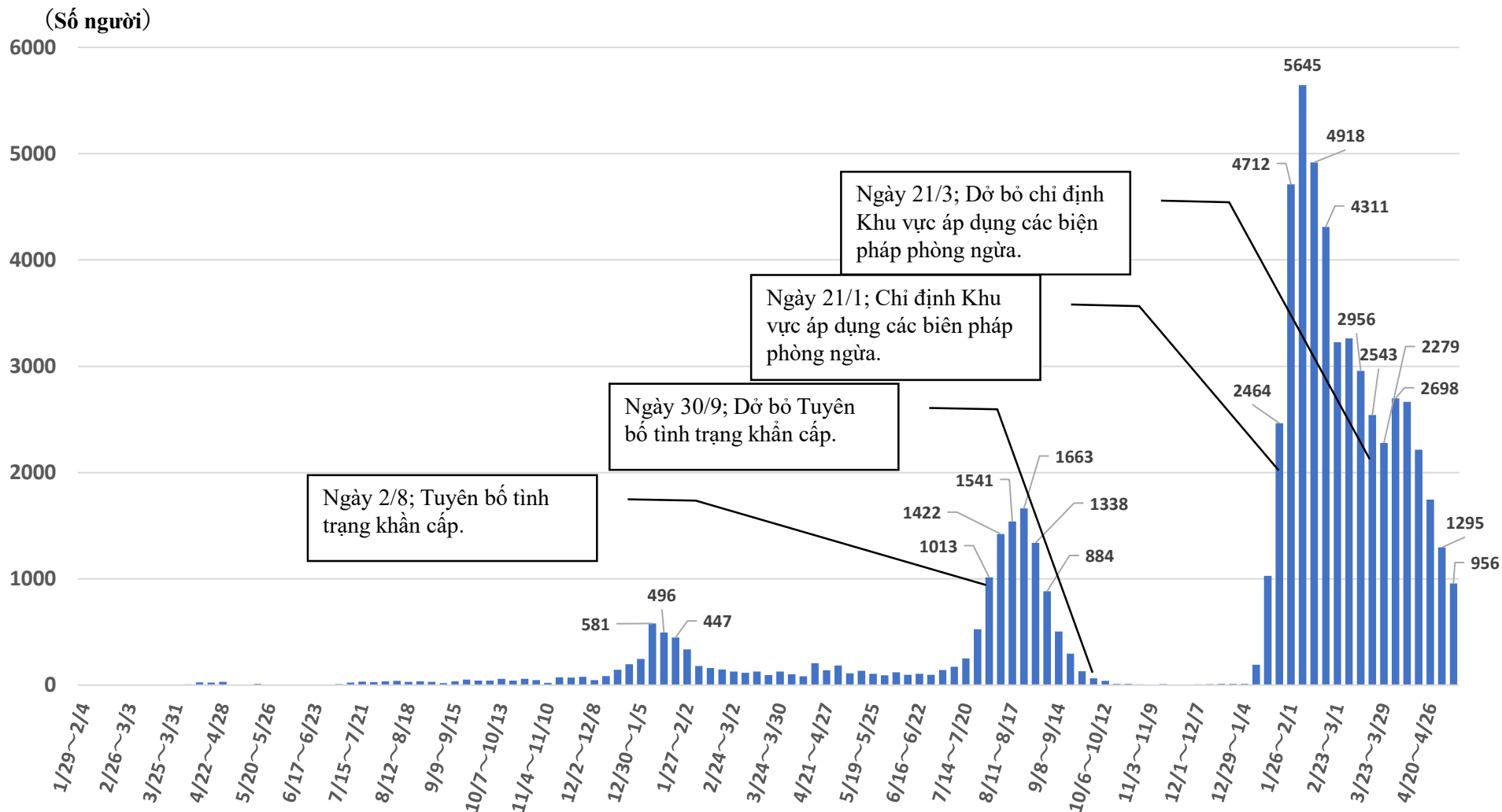
Thời điểm ngày 10/5



# Tình hình số ca nhiễm trong thành phố Chiba (ngày công bố)



Thời điểm ngày 10/5



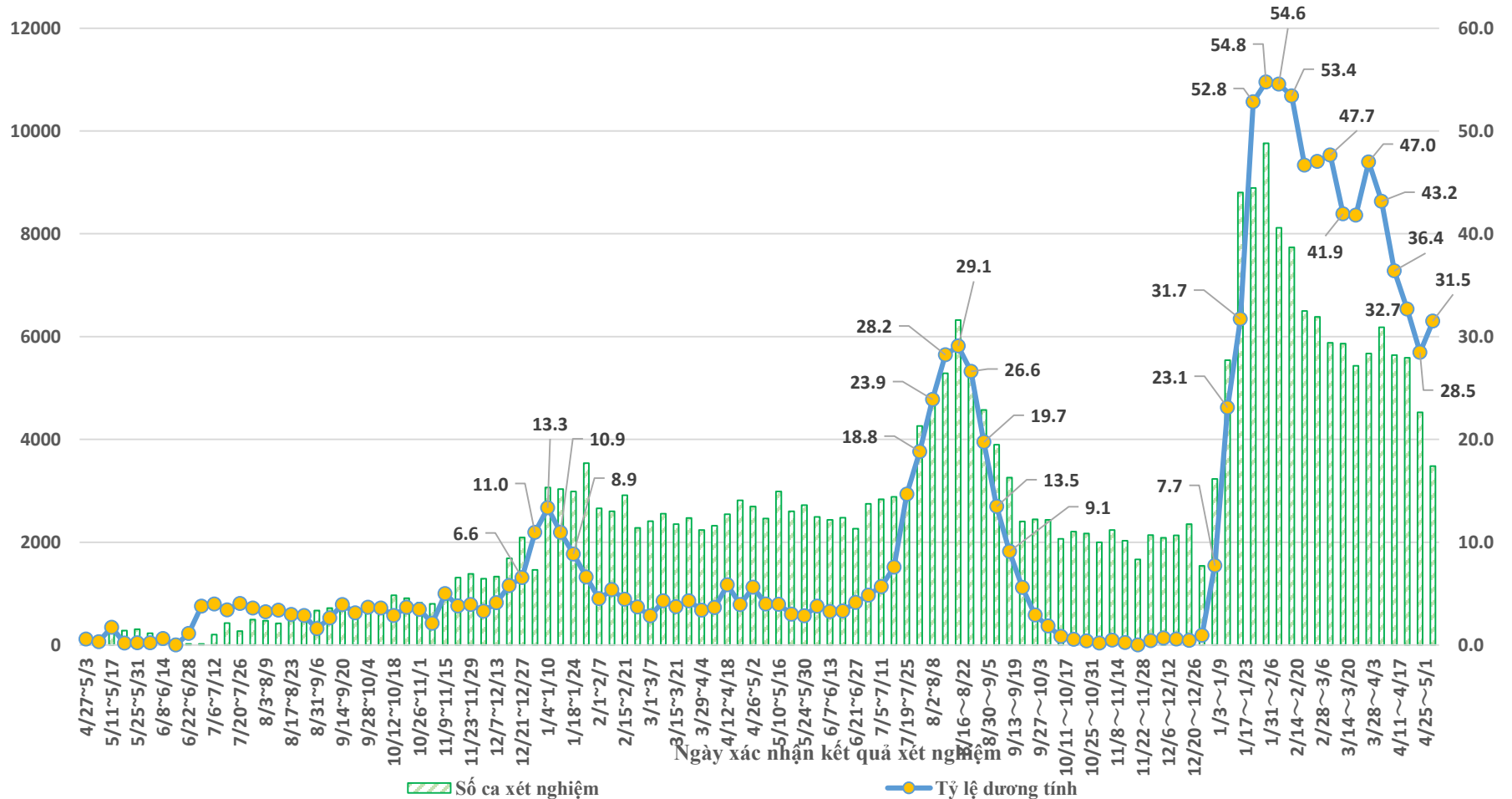
# Số ca xét nghiệm và tỷ lệ dương tính trong thành phố Chiba



Thời điểm ngày 5/8

Số ca xét nghiệm

Tỷ lệ dương tính (%)



※Do thời gian báo cáo kết quả xét nghiệm của các cơ sở y tế (gồm cả cơ sở y tế tư nhân) khác nhau, vì thế số liệu nêu trên có thể thay đổi sau khi cập nhật.

# Số ca nhiễm mới Biến đổi theo độ tuổi (trung bình 7 ngày)



Thời điểm ngày 10/5

Trước kỳ nghỉ Tuần lễ vàng, số ca nhiễm có xu hướng giảm ở hầu hết các độ tuổi, nhưng đang tăng lên sau những ngày nghỉ này.

