

신종 코로나바이러스 감염증에 관한 정보 (주보)



지바시의 데이터는 지바시가 발표한 지바 시민에 관한 것입니다.

5월 12일자

1 감염 상황 (지난주 대비) 5월 4일~5월 10일

	지바시의 수치
(1) 신규 감염자 수 (최근 7일간 평균) (956명÷7일)	136.6명 (-48.4명)
(2) 신규 감염자 수 (최근 7일간 합계 인구 10만명 당)	97.9명 (-34.7명)
(3) 양성률 (1주일 평균) 5월 2일~5월 8일 ※	31.5% (+3.0포인트)

※양성률은 속보치이기때문에, 추후에 갱신되는 경우가 있습니다.

2 의료 제공 체제의 부담 (지난주 대비) ※5월 3일은 경축일이므로, 2일과의 비교

(1) 지바시 입원자 수 5월 10일 시점		23명 (-11명)
(2) 지바시 현재의 요양자 수 5월 10일 시점 (중증 0명, 중등·경증 등 984명)	요양자 수	984명 (+21명)
	10만명 당	100.7명 (+2.1명)

주1) 지바시의 인구는 976,925명 (2022년 4월 1일)

주2) 1(1), 2(1)이외는 정부의 지표

참고 ★ 지바현의 상황

	지바현의 수치
(1) 레벨 분류 (※) 5월 10일 시점	레벨2
(2) 확보 병상 사용률 5월 10일 시점 (지난주 대비)	11.5% (-2.5포인트)
(3) 중증자용 확보 병상 사용률 5월 10일 시점 (지난주 대비)	4.8% (+1.6포인트)

※ 지바현이 설정한 지표에 따라 평가한 현 내의 감염 상황 및 다급한 의료 상황 등의 정도.

(지바현 홈페이지)

레벨 2 : 신규 감염자수가 증가 경향을 보이고 있어 일반 의료 및 신종 코로나 바이러스 감염증에 대한 의료 부하가 생기기 시작하고 있지만, 단계적으로 병상수를 늘림으로서 의료가 필요한 사람에게 적절한 대응을 할 수 있는 상태.

각 지표, 지바현내 의료 제공 체 및 감염 상황 평가 등에 대해서는 지바현 홈페이지에서 확인하시기 바랍니다.



백신 접종에 관한 안내 (5월 12일)



신종 코로나바이러스 백신 접종 체제에 대하여

1. 4차 접종을 5월 하순부터 시작합니다.

(1) 대상자

- 60세 이상의 분
- 18세 이상으로 기저질환이 있는 분, 그외 중증화 위험이 높다고 의사가 인정하는 분

(2) 접종간격

3차 접종 완료일부터 5개월 이상

(3) 접종·예약시작일

5월 하순부터 시작 예정

※정부로부터 4차 접종 시작 시기가 발표되는 대로 신속하게 시작하겠습니다.

(4) 접종권

3차 접종이 끝나고 5개월이 경과하신 분 모두에게 발송합니다.

2. 접종권 발송 일정 (12세 이상 공통)

발송 예정일	2022.5.24(화)	2022.6.21(화)	2022.7.5 (화)	2022.7.19(화)	2022.8.23(화)
4차 (3차 접종 시기)	2021.12월 · 2022.1월	2022.2.1 ~ 2022.2.14	2022.2.15 ~ 2022.2.28	2022.3월	2022.4월
3차 (2차 접종 시기)	2021.12월 · 2022.1월	2022.2월		2022.3월	2022.4월



※일정을 앞당겼습니다.

※접종권이 도착할때까지는 발송일의 다음다음날부터 수일간 시간이 소요됩니다. (단, 토 · 일 · 경축일은 제외합니다.)

3. 접종 장소 (12세 이상 공통)

(1) 개별 의료기관 : 시내 의료기관 약 370곳

(2) 집단 접종장소 : 오른쪽표참고

예약없이접종 (3차 접종) 5월말까지
 이코아스 지시로드아이 (금~일) : 14시~17시 30분
 소가커뮤니티센터 (목~일) : 14시~18시
 ※접종 당일에 접종권, 예진표, 신분증 지참.

집단 접종장소명	개설 기간/개설 요일				개설 시간	백신	대상 연령	단체 접종 실시 기간
	※7월까지 (8월 이후는 추후 공지)							
지바 주오 커뮤니티센터 6층	7월까지	일		9:00-17:00	화이자	12세 이상	5/22(일) 까지	
		월 - 금		18:00-21:00				
하나미가와 보건복지센터 2층	7월까지	토·일		10:00-17:00	모더나	18세 이상	5/27(금) 까지	
이코아스 지시로드아이 2층	5/29(일) 까지	금 - 일	6/1(수) 부터	주 6일 (화요일 외)				10:30-18:30
이온몰 마쿠하리 신도심 그랜드몰 3층 이온홀	6/19(일) 까지	월·금 - 일	6/20(월) 부터	주 6일 (목요일 외)	10:30-19:30	모더나	18세 이상	
소가 커뮤니티센터 4층	6/19(일) 까지	목 - 일	6/21(화) 부터	주 6일 (월요일 외)	10:00-19:00			
완즈모루(One's Mall) 3층			6/24(금) 부터	금 - 일	10:30-19:30			

예 약 방 법 ※12세 이상 공통

- 1) 시 콜센터 · 예약사이트 예약 : 각 의료기관의 일반 예약 및 집단 접종 장소의 예약은 아래 콜센터 및 예약사이트에서 접수합니다.
- 2) 각 의료기관에서의 예약 : 각 의료기관의 기존 환자를 대상으로한 예약은 각 의료기관에서 접수합니다. 예약방법은 각 의료기관에 문의해 주십시오.

<지바시 코로나 백신 접종 콜센터>

☎ 0120-57-8970 (8 : 30 ~ 21 : 00 (평 일))
 (8 : 30 ~ 18 : 00 (토 · 일 · 경 축 일))

귀나언어가 불편하신 분 FAX 043-245-5128 / 이메일 cv-call@city.chiba.lg.jp

<지바시 코로나백신예약사이트>

(개별 의료기관의 일반예약, 집단 접종 장소의 신규예약)



<코로나백신내비게이션>

(개별 의료기관의 예약 접수 상황)



<시 홈페이지>

(백신 접종에 관한 최신 정보)



골든 위크 연휴 기간 중에는 의료기관의 검사 건수 감소 영향도 있어 신규 확진자 수는 감소했지만, 연휴 이후에는 증가세를 보이고 있습니다. 계속해서 철저한 감염 방지 대책을 부탁드립니다.

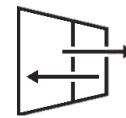
☑ “3가지 밀집” 을 피하고, 기본적인 감염 방지 대책을 철저히 합시다.



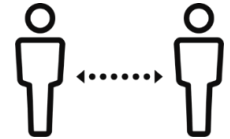
마스크 착용
(부직포 마스크 권장)



손 씻기 · 소독



환기



사람과 사람과의
거리 확보

☑ 복잡한 장소나 감염 위험이 높은 장소로의 외출·이동을 삼가해 주십시오.

☑ 고령자나 기저질환이 있으신 분은 항상 만나는 사람과 소규모로 만나는 등, 감염 위험을 줄일 수 있도록 유의하여 주십시오.

☑ 음식을 먹고 마실 때는 1테이블 4명을 기본으로 하여, 넓이에 따라 일정한 거리 등을 확보할 수 있는 인원수로 즐겁시다. 또한 계속해서 다음 사항을 유의하여 주십시오.



※음식점을 이용할 때는 인증업소, 확인업소를 이용해 주십시오.

☑ 발열, 권태감 등 조금이라도 몸 상태가 좋지 않은 경우에는 외출을 삼가고, 사전에 전화로 상담한 후에 의료기관에서 진찰을 받으시기를 바랍니다.

진찰의 흐름

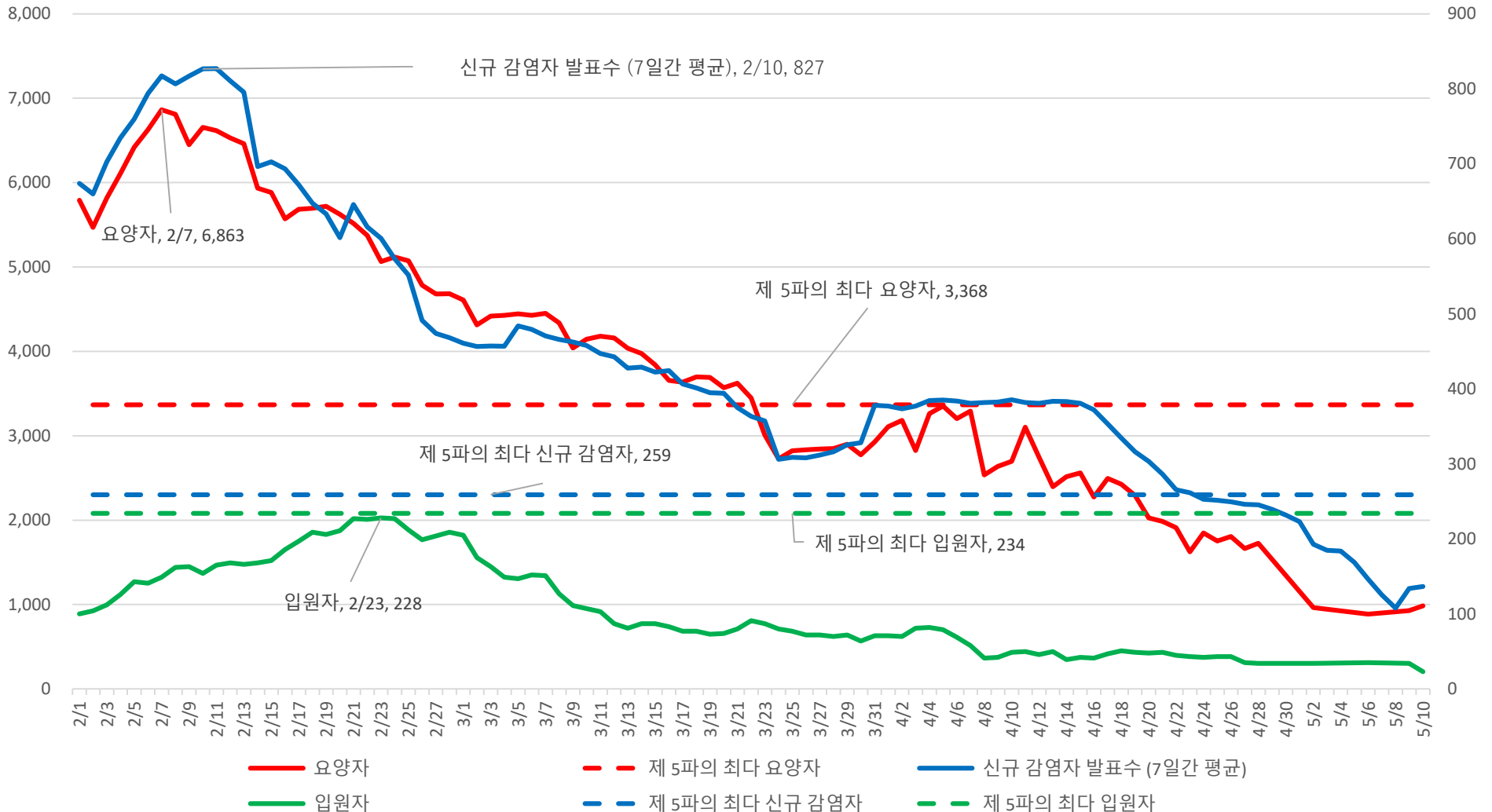


(지바시 홈페이지)

시내 감염자 발표일별 추이 (7일간 평균)

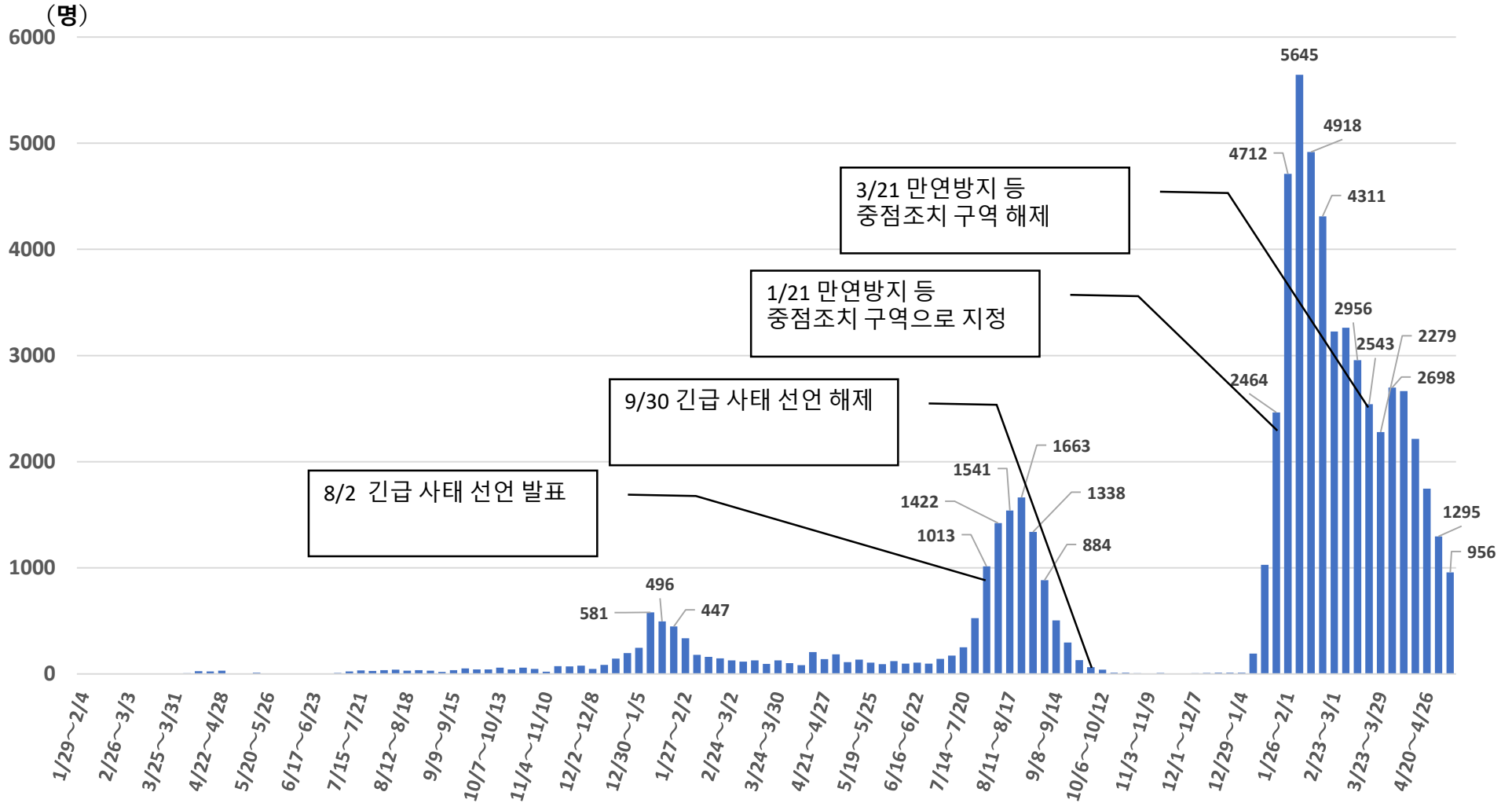


5월 10일 시점



시내 감염자의 발생 상황 (발표일)

5월 10일 시점



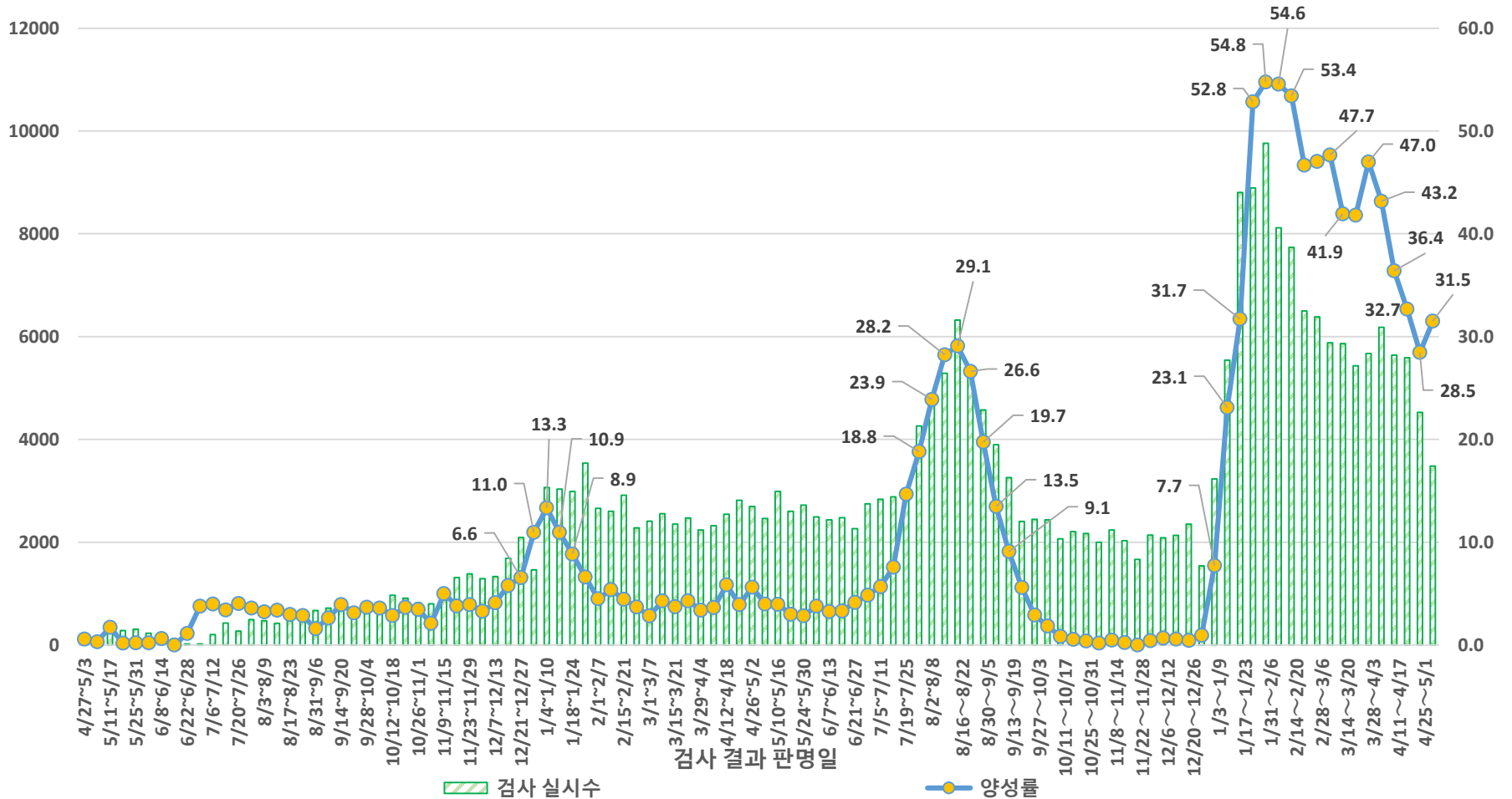
시내의 검사 실시수 및 양성률



5월 8일 시점

검사 실시수

양성률 (%)



※ 의료기관 등(민간검사기관 등)의 검사 실적 등은 보고까지 시간차가 있으므로, 위의 데이터는 속보치입니다. 후일에 수치가 갱신되는 경우가 있습니다.

신규 감염자 발표수, 연령별 추이 (7일간 평균)



5월 10일 시점

연휴 전에는 대부분의 연령대에서 감소 경향이었으나, 연휴가 끝난 후에 증가하는 추세입니다.

