

5月12日版

数据是千叶市发表的关于千叶市民的统计结果。

	千叶市的数值
(1) 新确诊感染者人数（最近7天平均）（956人÷7日）	136.6人（减少48.4人）
(2) 新确诊感染者人数（最近7天合计 每10万人口当中）	97.9人（减少34.7人）
(3) 阳性率（一周平均）5月2日～5月8日 ※	31.5%（上升3.0个百分点）

※阳性率为速报值，日后有更新的可能。


## 2 医疗提供体制的负荷（与上周比）

(1) 千叶市 住院者人数 截至5月10日		23人（减少11人）
(2) 千叶市 现在疗养者人数 截至5月10日 (重症患者0人、中轻症患者984人)	疗养者人数	984人（增加21人）
	每10万人口中	100.7人（增加2.1人）

注1) 千叶市的人口 983,211人 (2022年4月1日)

注2) 1(1)、2(1)以外为政府指标

## 参考 千叶县的状况

	 千叶县的数值
(1) 等级分类(※) 截至5月10日	等级 2
(2) 对应病床使用率 截至5月10日（与上周比）	11.5%（下降2.5百分点）
(3) 重症患者确保使用率 截至5月10日（与上周比）	4.8%（上升1.6个百分点）

※1 根据千叶县指定的指标评价县内感染及医疗紧迫状态等。

(千叶县官方网站)

等级II：新感染者增加倾向、一般医疗与新冠病毒感染症医疗开始出现负荷，但由于属于阶段性对应的增加病床，因而医疗所需人员的对应处于可确保状态。

各种指标县内医疗提供体制以及感染状况的评价，请查阅右方千叶县的官方网站。



# 关于接种疫苗的通知（5月12日）

## 关于新冠病毒疫苗的接种体制

### 1. 第四次接种于5月下旬开始

#### (1) 对象

- 60岁以上
- 18岁以上患有基础病以及医生认为重症化风险高的人

#### (2) 接种间隔

第三次接种后经过5个月以上

#### (3) 开始接种、预约时间

预定5月下旬开始

※一旦接到国家关于第四次接种开始时间的指示，即迅速开始。

#### (4) 接种票

将为第三次接种后经过五个月的全体人员发送。

### 2. 接种票发送预定(12岁以上者共通)

发送予定日	2022. 5. 24(周二)	2022. 6. 21(周二)	2022. 7. 5 (周二)	2022. 7. 19(周二)	2022. 8. 23(周二)
第四次(第三次接种时期)	2021. 12月・2022. 1月	2022. 2. 1~2022. 2. 14	2022. 2. 15~2022. 2. 28	2022. 3月	2022. 4月
第三次(第二次接种时期)	2021. 12月・2022. 1月	2022. 2月		2022. 3月	2022. 4月

※预定提前了

※接种票从发送日起至收到需要若干日  
(周六、日及节假日除外)



### 3. 接种会场(12岁以上者共通)

(1) 个别接种医疗机构: 大约370所市内医疗机构实行

(2) 集团接种会场(见右表)

集团接种会场名	开设期间		开设时间	疫苗	对象年龄	团体接种 实施期间	
	※至7月为止(8月以后另行通知)						
千叶市中央社区中心6层	至7月		周日	9:00-17:00	辉瑞	12岁以上	
			周一-周五	18:00-21:00			
花见川区保健福祉中心2层	至7月		周六、日	10:00-17:00	莫德纳	至5/22(周日)	
ICOAS千城台2层	至5/29(周日)	周五-周日	6/1(周三)起	每周6日(周二休息)		10:30-18:30	
永旺(AEON)购物中心幕张新都心 商场3层永旺大厅	至6/19(周日)	周一、 周五-周日	6/20(周一)起	每周6日(周四休息)		10:30-19:30	至5/27(周五)
	苏我(蘇我)社区中心4层	至6/19(周日)	周四-周日	6/21(周二)起		每周6日(周一休息)	10:00-19:00
ONE'S购物中心3层			6/24(周五)起	周五-周日	10:30-19:30		

#### 无需预约接种(第三次接种) 到5月末为止

ICOAS千城台 ※周五至周日: 14:00~17:30

苏我CC ※周四至周日: 14:00~18:00

※当天请携带接种票、预约票、身份证前往接种。

#### 预约方法 ※12岁以上共通

- (1) 在市接种专线、预约网站预约: 各医疗机构的一般预约范围 及集团接种会场的预约范围 的预约, 下列的预约专线或预约网站受理。
- (2) 在各医疗机构预约: 各医疗机构的经常就医患者 的预约, 各医疗机构受理。有关预约方法请咨询各医疗机构。

#### <千叶市新冠疫苗接种专线>

☎0120-57-8970

8:30~21:00(平日)

8:30~18:00(周六、日、节)

听力及语言障碍者FAX 043-245-5128 E-MAIL: [cvcall@city.chiba.lg.jp](mailto:cvcall@city.chiba.lg.jp)

#### <千叶市新冠疫苗预约网站>

(个别医疗机构的一般  
预约与集团接种会场)



#### <新冠疫苗接种网站>

(个别医疗机构的  
受理预约状况等)



#### <千叶市政府网站>

(有关疫苗接种的  
最新信息)



与大型连休期间医疗机关的检查件数减少有一定关联，新感染者人数有所减少。  
但连休后出现反弹，感染者有增加倾向。请继续彻底采取防止感染的措施。

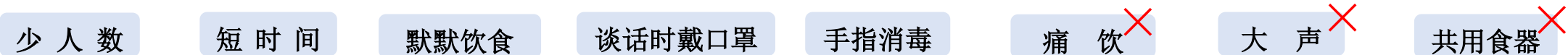
☑ 避免「三密」的同时，彻底采取防止感染的基本措施。



☑ 避免前往人多混杂及感染风险高的场所。

☑ 高龄者及基础病患者注意减少聚会人数等、降低感染风险。

☑ 就餐时，原则上一桌四人。根据店内面积，在确保一定距离的人数下进行享乐。  
请继续注意以下几点。



※在外餐饮时请利用县内的认证店、确认店。

☑ 若出现发烧、倦怠感等状况，稍感不适，  
请首先电话咨询，之后去医院接受诊疗。

就诊顺序→

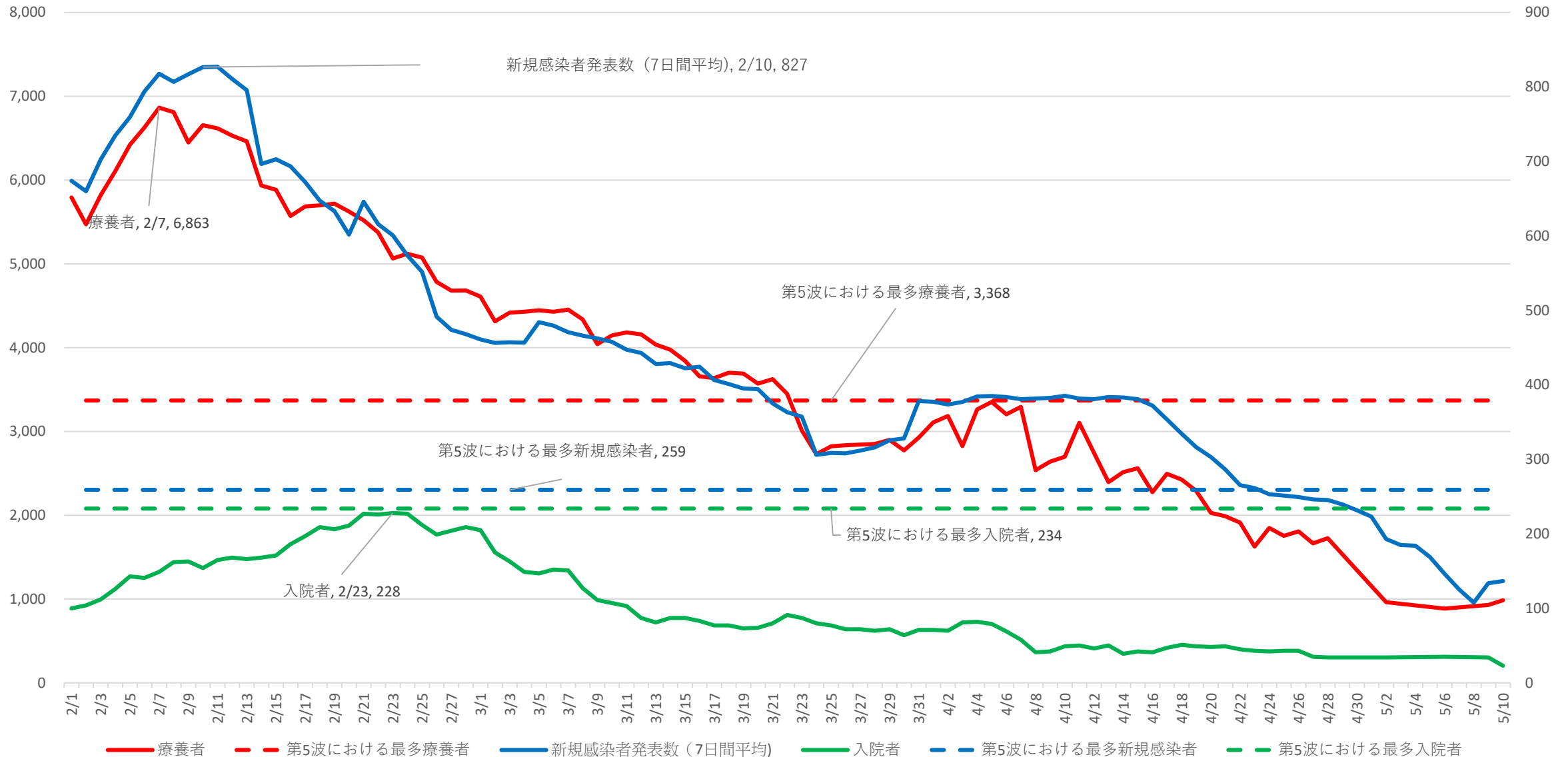


(千叶市政府网站)

# 千葉市感染者毎日発表のデータ推移（7日中平均）



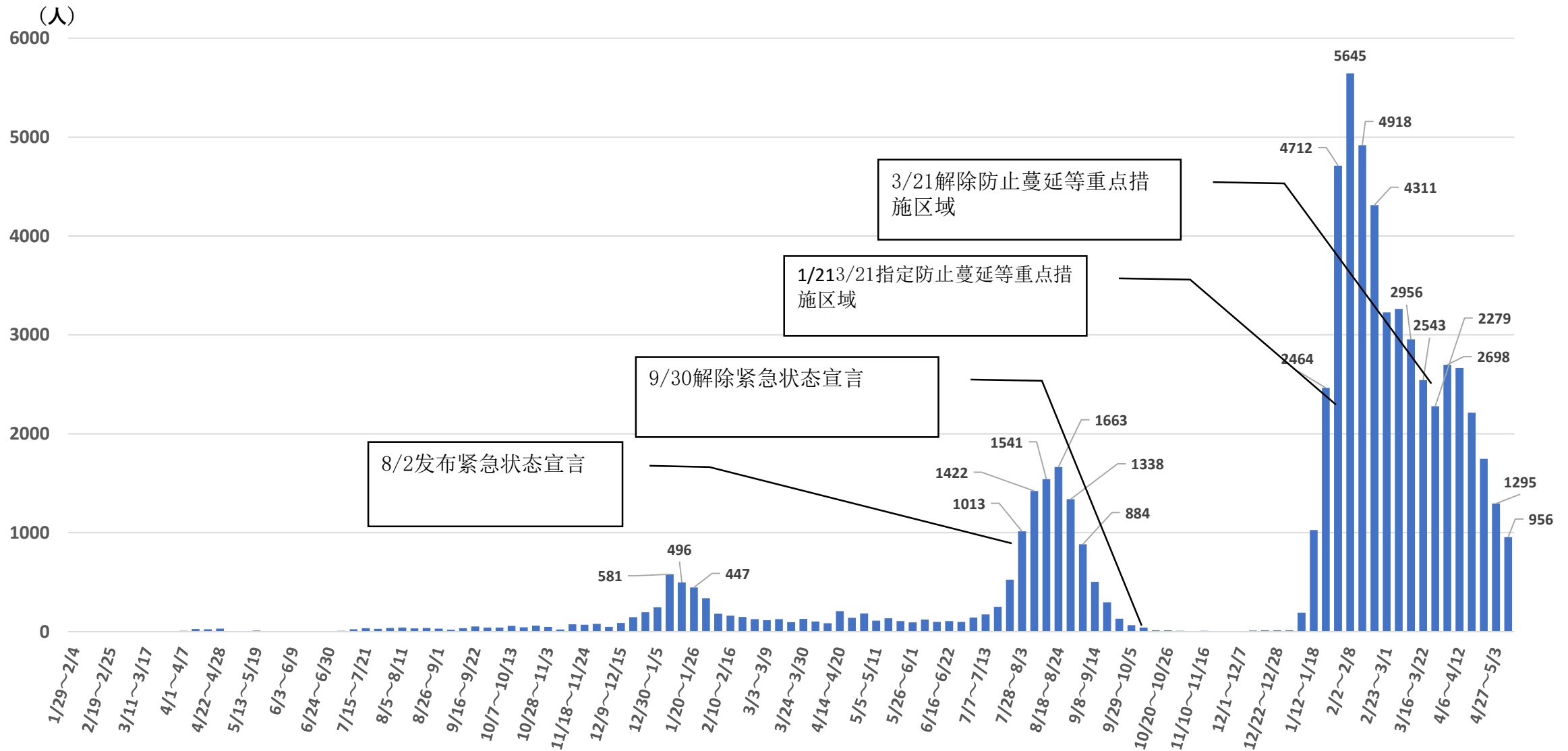
截至5月10日



# 市内确诊感染人数情况（发表日）



截至5月10日

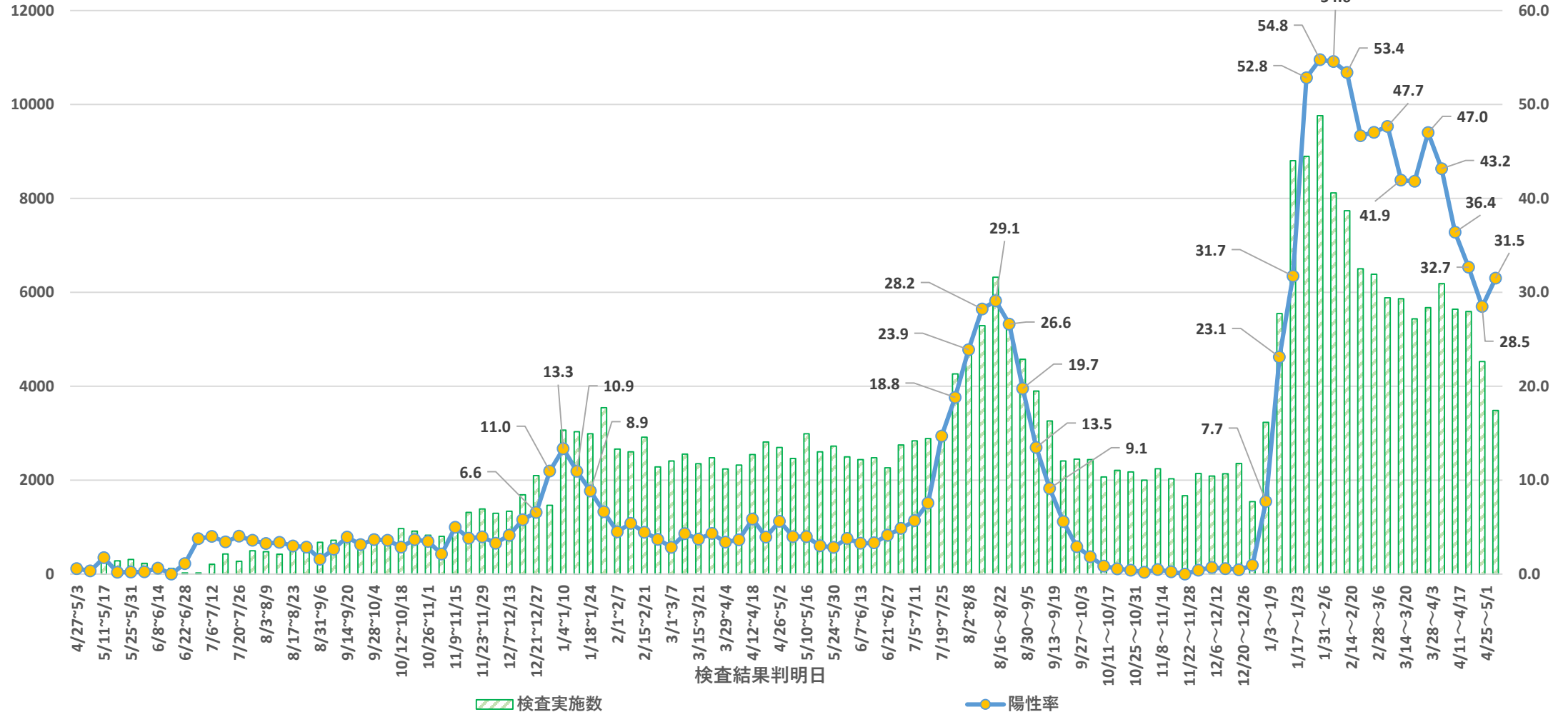


# 市内各检测处的检测数量及阳性率

截至5月8日

検査実施数

陽性率(%)



医療機関等(民間医療機構等)の検査結果，到发表为止有时间差，以上数字为速报值，日后有更新可能。

# 新感染者发表数字 各年龄段的变化（7天中平均）

截至5月10日

