

Thông tin hàng tuần về dịch COVID-19



Thành phố Chiba công bố dữ liệu liên quan đến cư dân thành phố

Bản ngày 28/4

1. Tình hình lây nhiễm(so với tuần trước) ngày 20/4 - 26/4

	Số liệu TP Chiba
(1) Số người nhiễm mới (trung bình trong 7 ngày qua) (1746 người ÷ 7 ngày)	249,4 (-66,9)
(2) Số người nhiễm mới (tổng cộng 7 ngày qua; mỗi 100000 người)	178,7 (-47,9)
(3) Tỷ lệ dương tính (trung bình một tuần) từ ngày 18/4 - 24/4 *	31,8% (-4,6 điểm)


※Tỷ lệ dương tính là con số dựa theo thông tin nóng và có thể thay đổi sau khi thông tin được cập nhật.

2. Số liệu liên quan đến hệ thống cung cấp dịch vụ y tế (so với tuần trước)


(1) Số người nhập bệnh viện, thành phố Chiba vào thời điểm ngày 26/4	43 (-6)
(2) Số người hồi sức, thành phố Chiba vào thời điểm ngày 26/4 (Nặng: 1 người. Vừa/Nhẹ: 1806 người)	Số bệnh nhân điều trị 1807 (-484)
	Mỗi 100000 người 185,0 (-49,5)

Ghi chú) 1) Dân số thành phố Chiba là 976925 (ngày 1/4/2022) 2) Ngoại trừ 1 (1) và 2 (1) các số liệu khác là chỉ số của chính phủ Nhật

Tham khảo Tình hình tỉnh Chiba (*)

	 Số liệu tỉnh Chiba
(1) Phân loại cấp độ (*); thời điểm ngày 26/4	Cấp độ 2
(2) Tỷ lệ sử dụng giường bệnh bảo đảm; thời điểm ngày 26/4 so với tuần trước	15,6% (-5,5 điểm)
(3) Tỷ lệ sử dụng giường bảo đảm cho người bệnh nặng; thời điểm ngày 26/4 so với tuần trước	4,0% (-2,4 điểm)

* Cấp độ về tình trạng nhiễm và dịch vụ y tế thất chắc trong tỉnh được đánh giá bằng chỉ số do tỉnh Chiba đã chỉ định. Trang web tỉnh Chiba
Cấp độ 2: Số người nhiễm mới ngày càng tăng, y tế về điều trị dịch COVID-19 và điều trị bệnh nói chung đang gánh tải. TP tăng dần số giường bệnh để giải quyết, và có thể đáp ứng thích hợp cho những người cần điều trị y tế.

Về chỉ số hệ thống cung cấp y tế trong tỉnh, sự đánh giá tình trạng lây nhiễm; xin xác nhận ở trang web tỉnh Chiba. 



Thông báo tiêm vắc xin phòng dịch COVID-19 (ngày 28/4)



VỀ HỆ THỐNG TIÊM VẮC XIN MŨI 3 PHÒNG DỊCH BỆNH

1. Địa điểm tiêm công cộng/nhóm

Trong khung đăng ký của địa điểm tiêm chủng công cộng, chúng tôi tiến hành tiêm mũi 3 cho trường đại học và công ty trong thành phố.

(1) Đối tượng (Người đáp ứng tất cả các yêu cầu sau)

- ① Người đang theo học / làm việc tại trường đại học / công ty trong TP (mỗi nhóm trên 2 người)
- ② Trên 6 tháng kể từ khi được tiêm mũi 2.
- ③ Đã nhận phiếu tiêm chủng mũi 3 được gửi từ thành phố/quận/ thị xã nơi có thể cư trú.
- ④ Nhận tiêm vắc xin Pfizer cho người từ 12 tuổi, Moderna cho người từ 18 tuổi trở lên.

- * Giới hạn đăng ký trong chỗ trống của khung gạch đăng ký.
- * Người sống ngoài TP cũng được tiêm nếu đang đi học/làm việc trong TP
- * Trường dạy nghề và các nhóm hoạt động cũng có thể được tiêm.
- * Thời hạn đăng ký là 13:00 giờ của bốn ngày trước, nhưng cũng có thể đăng ký một ngày trước trong trường hợp này xin liên hệ tổng đài.

(2) Cách Đăng ký

Tải xuống "Mẫu đơn đăng ký tiêm chủng theo nhóm và danh sách người đăng ký tiêm chủng" từ trang chủ của TP, điền vào các mục được yêu cầu và gửi e-mail đến trung tâm (cv-call@city.chiba.lg.jp) trước bốn ngày mong muốn tiêm chủng và trước 13:00 giờ. Cũng có thể gửi bằng Fax.

※ Trang chủ thành phố https://www.city.chiba.jp/hokenfukushi/iryoeisei/seisaku/covid19-vaccine_group-vaccination.html

2. Địa điểm tiêm (Chung cho người trên 12 tuổi)

(1) Tiêm cá nhân: Khoảng 370 cơ sở y tế trong thành phố.

(2) Tiêm nhóm: Xem bảng bên phải →

Không phải đăng ký trước: Mang theo phiếu tiêm, kiểm tra y tế trước, giấy tờ tùy thân của bạn khi đến.

Ikoasu Chishirodai *hàng ngày (từ tháng 5; thứ Sáu – chủ nhật)
14:00 – 17:30 giờ

Soga CC * thứ Năm – chủ Nhật: 14:00 – 18:00 giờ

One's Mall *(thứ Sáu – chủ nhật (tháng 4 kết thúc) 14:30 – 18:30)

Địa điểm tiêm chủng công cộng	Ngày Tháng		Giờ mở cửa	Vắc xin	Đối tượng Tuổi	Theo nhóm
	Tháng 4	Tháng 5				Thời gian
Trung tâm cộng đồng Chiba Chuō tầng 6	Hai - Sáu	Hai - Sáu	18:00-21:00	Pfizer	12 tuổi trở lên	Bây 23/4 - chủ nhật 22/5
	chủ nhật	chủ nhật	9:00-17:00			
Trung tâm y tế phúc lợi Hanamigawa tầng 2	Bây, chủ nhật	Bây, chủ nhật	10:00-17:00	Moderna	18 tuổi trở lên	thứ Sáu 22/4 đến thứ Sáu 27/5
Ikoasu Chishirodai tầng 2	Hàng ngày	Sáu - chủ nhật	10:30-18:30			
AEON Mall Makuhari New City Grand Mall tầng 3 AEON Hall	thứ Hai	thứ Hai	10:30-19:30	Moderna	18 tuổi trở lên	Sáu 22/4 - chủ nhật 30/4
	Sáu - chủ nhật	Sáu - chủ nhật	10:00-19:00			
Trung tâm cộng đồng Soga tầng 4	Năm - chủ nhật	Năm - chủ nhật	10:00-19:00			
One's Mall tầng 3	Sáu - chủ nhật		10:30-19:30			

3. Lịch trình gửi phiếu tiêm (chung cho người trên 18 tuổi)

Dự định gửi	Đã gửi	Ba 24/5	Ba 21/6	Ba 19/7	Ba 23/8
Tiêm mũi 2	đến 11/2021	12/2021	1/2022	2/2022	3/2022

※Phiếu tiêm chủng mất vài ngày đến tay bạn sau ngày chúng tôi gửi nó qua bưu điện (không bao gồm ngày nghỉ và ngày lễ).



Cách đăng ký ※ Chung từ 12 tuổi trở lên]

- 1) Qua Tổng đài/trang web TP: Nhận đăng ký trong khung đăng ký chung của các cơ sở y tế, và khung trong địa điểm tiêm nhóm.
- 2) Tại các cơ sở y tế: Nhận đăng ký trong khung đăng ký cho bệnh nhân của cơ sở y tế. Xin liên hệ với từng cơ sở y tế để biết thêm chi tiết.

Tổng đài tiêm vắc xin corona, thành phố Chiba

☎0120-57-8970 8:30~21:00 (thứ Hai - Sáu)
8:30~18:00 (Bây, chủ nhật, ngày lễ)

Người khuyết tật nói hoặc nghe: FAX 043-245-5128/EX-ℓ cv-call@city.chiba.lg.jp

Trang web đăng ký TP Chiba

(Đăng ký cho mọi người nói chung tại các cơ sở y tế cá nhân và đăng ký mới tại tiêm nhóm)



Corona Vaccine Navi

(tình trạng nhận đăng ký của cơ sở y tế tư nhân)



Trang web TP Chiba

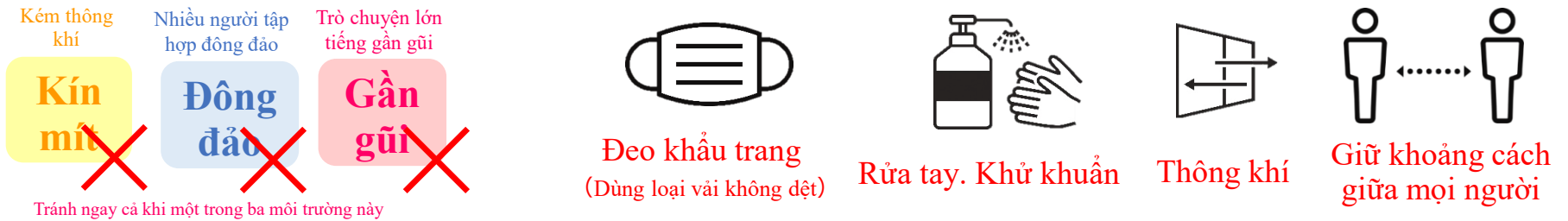
(Thông tin mới về tiêm vắc xin)



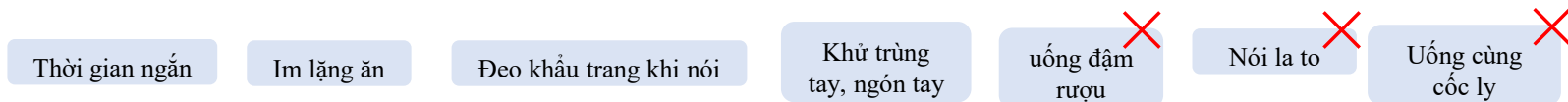
Yêu cầu cư dân thành phố Chiba (ngày 28/4)

Số ca nhiễm mới đã giảm kể từ tuần trước, nhưng vẫn ở mức cao nhất của đợt thứ 5 vào mùa hè năm ngoái. Chúng ta bước vào Tuần lễ Vàng, hãy tiếp tục thực hiện triệt để các biện pháp phòng ngừa lây lan.

- ✓ Thực hiện triệt để biện pháp phòng ngừa lây nhiễm cơ bản và tránh nơi kín mít, đông đúc... (3 Môi trường)



- ✓ Hạn chế ra ngoài hoặc di chuyển đến chỗ đông người và nơi có nguy cơ lây nhiễm cao.
- ✓ Người cao tuổi và người có bệnh lý nền hãy nhớ hành động giảm nguy cơ lây nhiễm như gặp gỡ một số ít người và những người thường gặp gỡ.
- ✓ Khi ăn uống ở nhà hàng, hãy ngồi 4 người một bàn như yêu cầu cơ bản, với số người đảm bảo như khoảng cách nhất định tùy theo quy mô. Ngoài ra, hãy lưu ý những điểm sau.



*Khi ăn uống tại nhà hàng/quán ăn, hãy sử dụng nơi được giấy phép chứng nhận hoặc được xác nhận của Tỉnh.

- ✓ Nếu bạn cảm thấy không khỏe như sốt hoặc mệt mỏi, hạn chế đi ra ngoài, điện thoại hỏi ý kiến trước và đến cơ sở y tế khám bệnh.

Trình tự khám bệnh

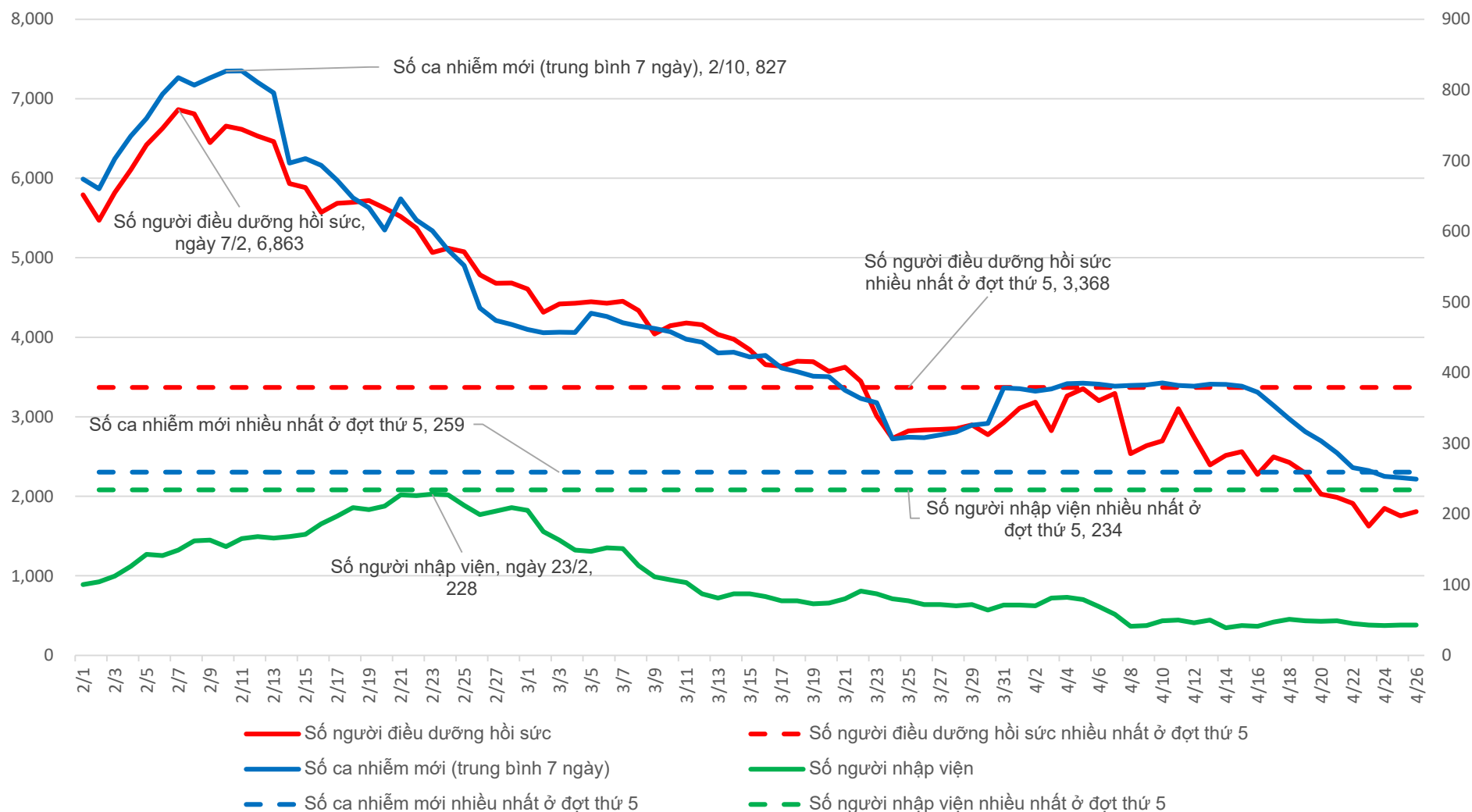


Trang web TP Chiba)

Biến chuyển theo ngày thông báo ca nhiễm trong TP (trung bình 7 ngày)



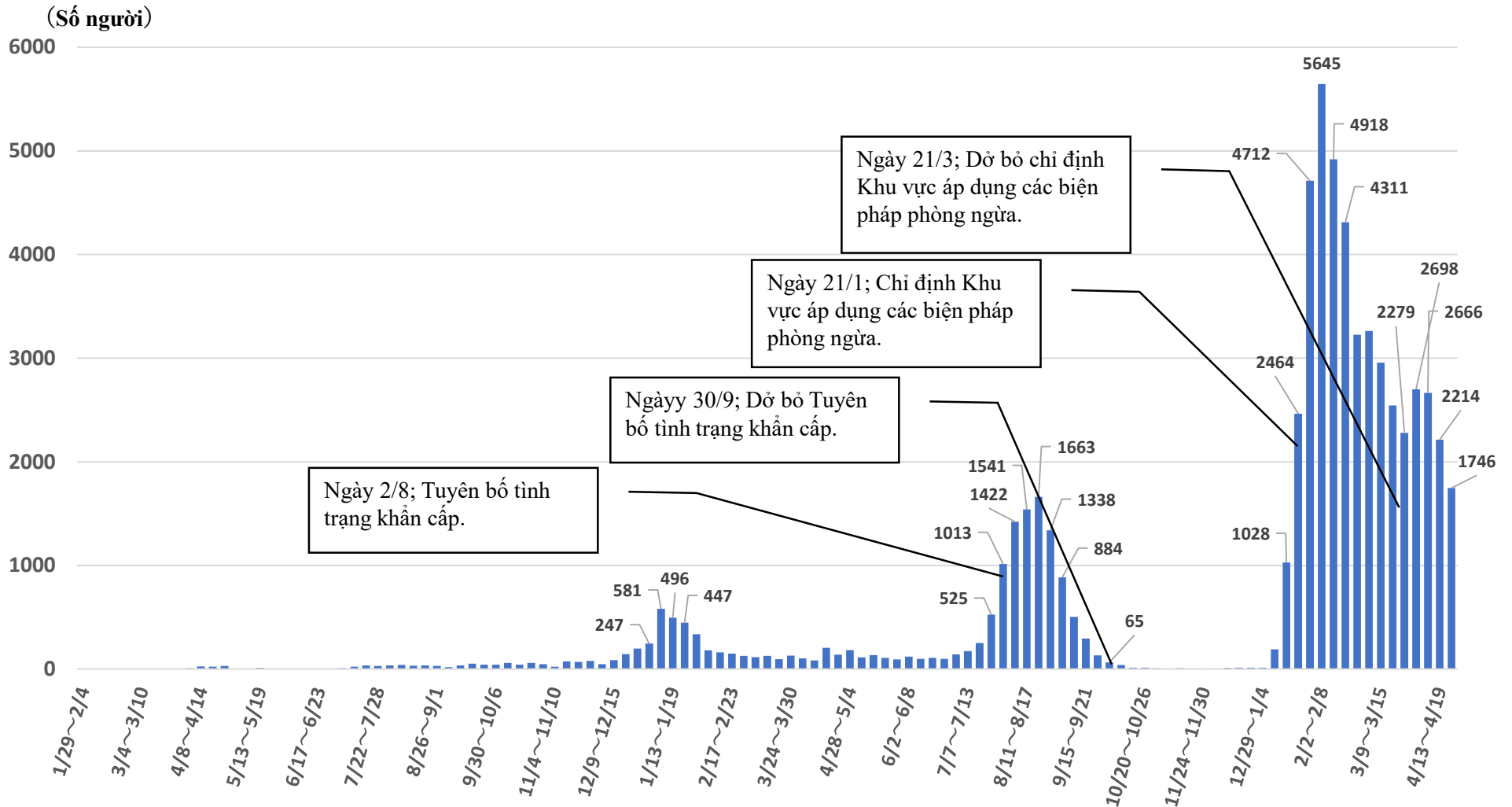
Thời điểm ngày 26/4



Tình hình số ca nhiễm trong thành phố Chiba (ngày công bố)



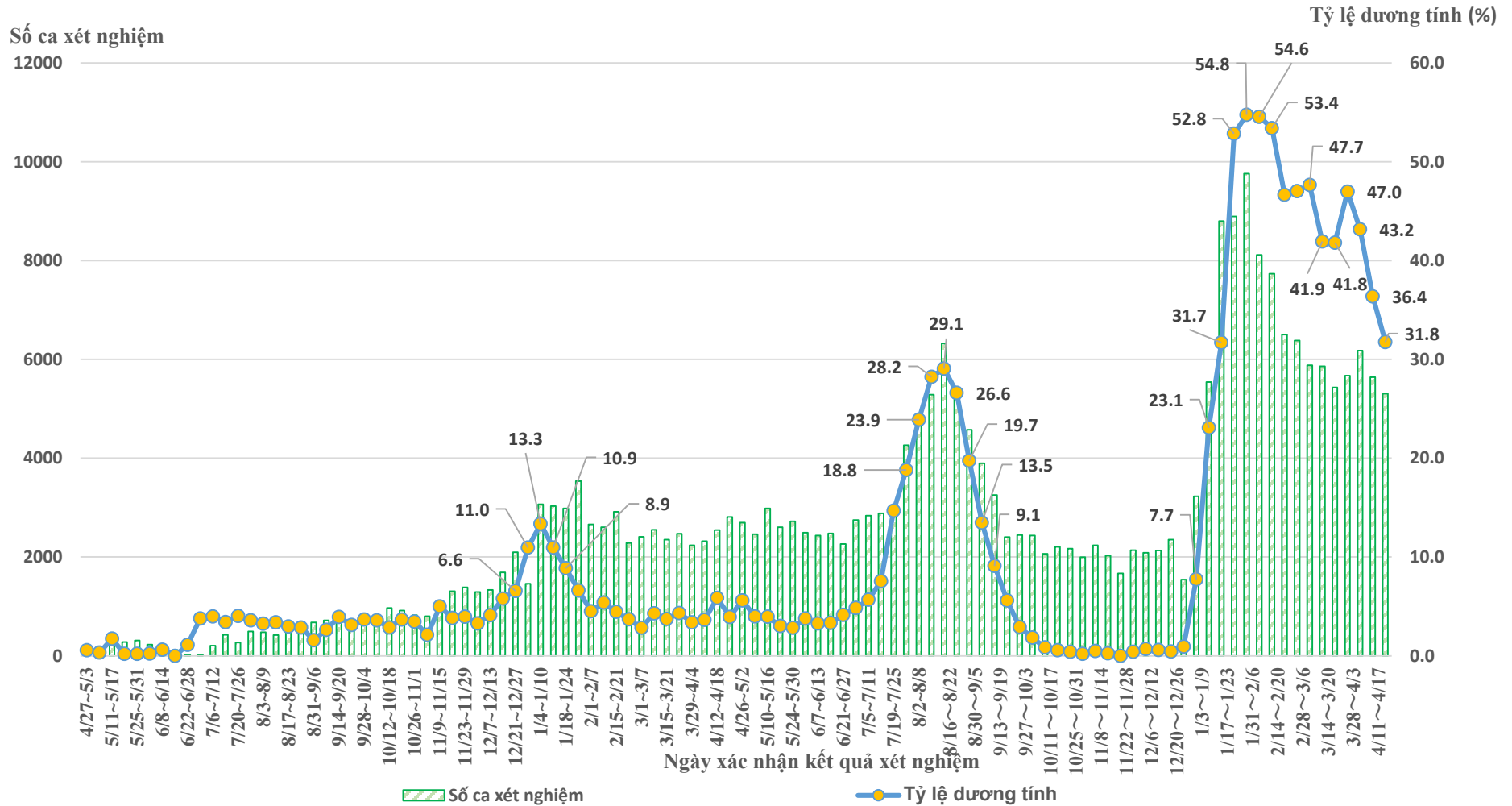
Thời điểm ngày 26/4



Số ca xét nghiệm và tỷ lệ dương tính trong thành phố Chiba



Thời điểm ngày 24/4



※Do thời gian báo cáo kết quả xét nghiệm của các cơ sở y tế (gồm cơ sở y tế tư nhân) khác nhau, vì thế số liệu nêu trên có thể thay đổi sau khi cập nhật.

Số ca nhiễm mới Biến đổi theo độ tuổi (trung bình 7 ngày)



Thời điểm ngày 26/4

Trong hai tuần gần đây, số ca nhiễm có xu hướng giảm ở hầu hết các độ tuổi nhưng số ca nhiễm của trẻ em dưới 10 tuổi, người đến độ tuổi 10 hơi tăng.

