

有关新型冠状病毒感染症的情况（周报）

数据是千叶市发表的关于千叶市民的统计结果。

4月28日版

1 感染状况（与上周比）4月20日～4月26日

		千叶市的数值
(1) 新确诊感染者人数（最近7天平均）（1,746人÷7日）		249.4人（减少66.9人）
(2) 新确诊感染者人数（最近7天合计 每10万人口当中）		178.7人（减少47.9人）
(3) 阳性率（一周平均）4月18日～4月24日 ※		31.8%（下降4.6个百分点）

※阳性率为速报值，日后有更新的可能。


2 医疗提供体制的负荷（与上周比）

(1) 千叶市 住院者人数 截至4月26日		43人（减少6人）
(2) 千叶市 现在疗养者人数 截至4月26日 (重症患者1人、中轻症患者1,806人)	疗养者人数	1,807人（减少484人）
	每10万人口中	185.0人（减少49.5人）

注1) 千叶市的人口 983,211人 (2021年4月1日)

注2) 1(1)、2(1)以外为政府指标

参考 千叶县的状况

		 千叶县的数值
(1) 等级分类(※)	截至4月26日	等级2
(2) 对应病床使用率	截至4月26日（与上周比）	15.6%（下降5.5百分点）
(3) 重症患者确保使用率	截至4月26日（与上周比）	4.0%（下降2.4个百分点）

※1 根据千叶县指定的指标评价县内感染及医疗紧迫状态等。

等级II：新感染者增加倾向、一般医疗与新冠病毒感染症医疗开始出现负荷，但由于属于阶段性对应的增加病床，因而医疗所需人员的对应处于可确保状态。

各种指标县内医疗提供体制以及感染状况的评价，请查阅右方千叶县的官方网站。

(千叶县官方网站)



关于接种疫苗的通知（4月28日）



关于新冠病毒疫苗第三次接种的体制

1. 关于团体接种

有效利用集团接种的预约额度，以市内的大学和企业等为对象实施第三次接种的团体接种。

(1) 对象(符合以下全部条件者)

- ①在本市大学或企业就学、就职者(每个团体需2人以上)
- ②第二次接种后经过六个月以上者
- ③持有住民票所在市町村发送的第三次接种票
- ④12岁以上者为辉瑞疫苗，18岁以上者为莫德纳疫苗

(2) 报名方法

从市政府官方网站下载『**団体接種申請書兼接種希望者リスト**』(『团体接种申请表兼接种希望者目录』)，记入必要事项，截至希望接种日4天前的13点，用MAIL形式(cv-call@city.chiba.lg.jp)报名。传真方式也可。

※市政府官方网站：https://www.city.chiba.jp/hokenfukushi/iryoeisei/seisaku/covid19-vaccine_group-vaccination.html

※报名上限在预约额度范围内
 ※非本市住民，只要在本市就学就业即可接种
 ※各种专门学校或组织，各种团体单位都可以接种
 ※关于报名期限(4天前的13点)，有可能前一天仍可报名，请向预约专线咨询。

2. 接种会场(12岁以上者共通)

(1) 个别接种医疗机构：大约370所市内医疗机构实行

(2) 集团接种会场(见右表)

无需预约接种：当天请携带接种票、预约票、身份证前往接种。

ICOAS千城台 ※每日(5月起周五至周日)：14:00~17:30

苏我CC ※周四至周日：14:00~18:00

ONES 购物中心 ※周五至周日(4月结束)：14:30~18:30

集团接种会场	开设日		开设时间	疫苗种类	对象年龄	团体接种 实施期间
	4月	5月				
千叶市中央社区中心6层	周一~周五	周一~周五	18:00-21:00	辉瑞	12岁以上	4/23(六)~5/22(日)
	周日	周日	9:00-17:00			
花见川保健福祉中心2层	周六、日	周六、日	10:00-17:00	莫德纳	18岁以上	4/22(五)~5/27(五)
ICOAS千城台2层	每日	周五~周日	10:30-18:30			
永旺(AEON)购物中心幕张新都心商场3层永旺大厅	周一· 周五~周日	周一· 周五~周日	10:30-19:30			
苏我(蘇我)社区中心4层	周四~周日	周四~周日	10:00-19:00	ONE 'S购物中心3层		4/22(五)~4/30(六)
ONE 'S购物中心3层	周五~周日		10:30-19:30			

3. 接种票发送预定(12岁以上者共通)

发送预定日	已发送	5/24(二)	6/21(二)	7/19(二)	8/23(二)
2回接种时期	2021.11前	2021.12月	2022.1月	2022.2月	2022.3月

※接种票从发送日起至收到需要若干日(周六、日及节假日除外)

【预约方法 ※12岁以上共通】

- (1) 在市接种专线、预约网站预约：各医疗机构的一般预约范围 及集团接种会场的预约范围 的预约，下列的预约专线或预约网站受理。
- (2) 在各医疗机构预约：各医疗机构的经常就医患者 的预约，各医疗机构受理。有关预约方法请咨询各医疗机构。



<千叶市新冠疫苗接种专线>

☎0120-57-8970

8:30~21:00(平日)

8:30~18:00(周六、日、节)

听力及语言障碍者FAX 043-245-5128 E-MAIL: cvcall@city.chiba.lg.jp

<千叶市新冠疫苗预约网站>

(个别医疗机构的一般
预约与集团接种会场)



<新冠疫苗接种网站>

(个别医疗机构的
受理预约状况等)



<千叶市政府网站>

(有关疫苗接种的
最新信息)



最近新的感染者数字呈现减少倾向，但仍处于去年夏天的第五波高峰期的同样水准。
大型连休即将来临，请保持警惕，继续彻底采取防止感染的措施。

☑ 避免「三密」的同时，彻底采取防止感染的基本措施。

通风差

多人数

近距离

密闭
空间

密集
场所

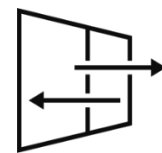
密接
场面



戴口罩
(提倡不织布口罩)



勤洗手常消毒



通风换气



保持社交距离

☑ 避免前往人多混杂及感染风险高的场所。

☑ 高龄者及基础病患者注意减少聚会人数等、降低感染风险。

☑ 就餐时，原则上一桌四人。根据店内面积，在确保一定距离的人数下进行享乐。
请继续关注以下几点。

少人数

短时间

默默饮食

谈话时戴口罩

手指消毒

痛饮

大声

共用食器

※在外餐饮时请利用县内的认证店、确认店。

☑ 若出现发烧、倦怠感等状况，稍感不适，
请首先电话咨询，之后去医院接受诊疗。

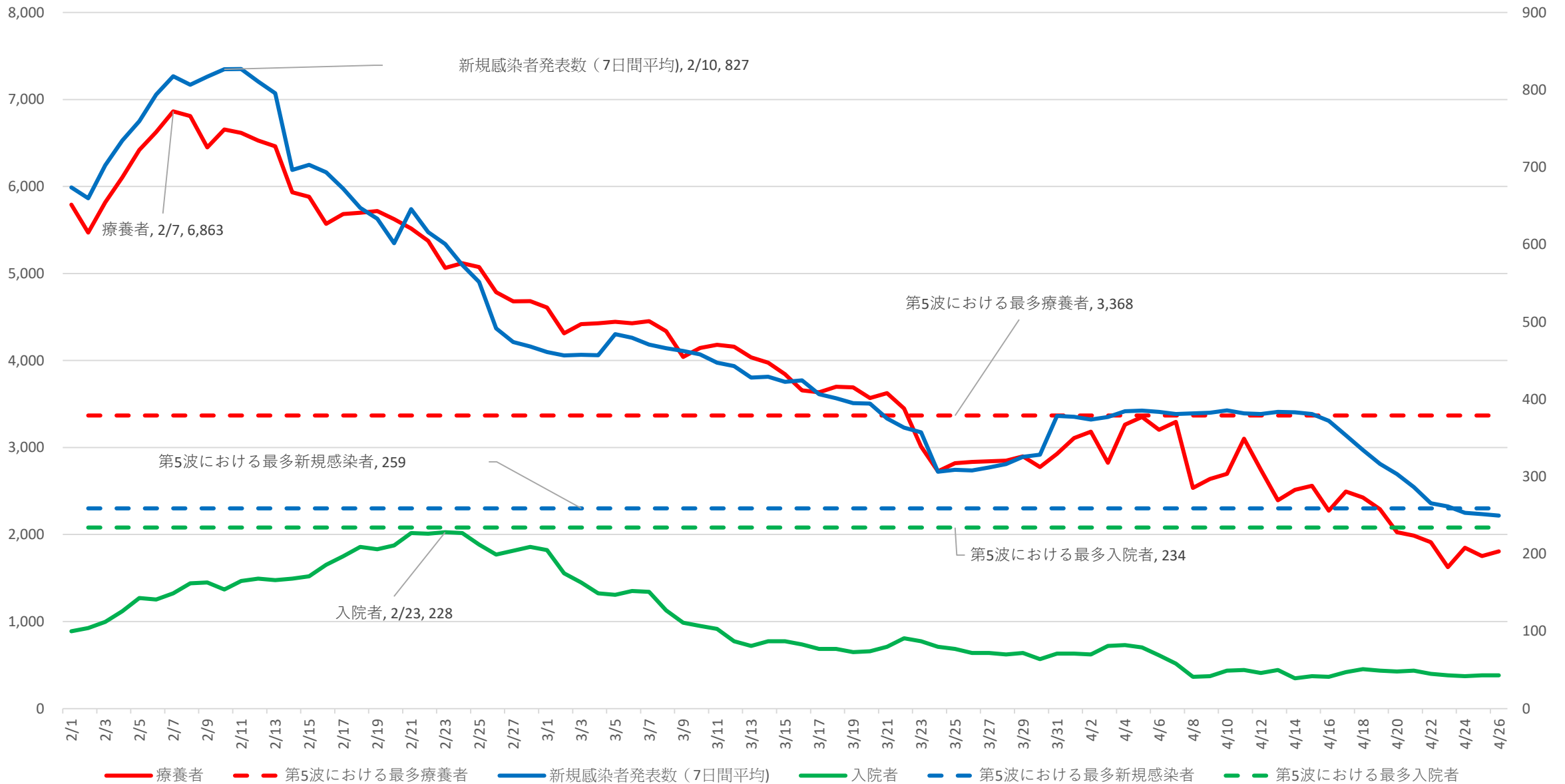
就诊顺序→



(千叶市政府网站)

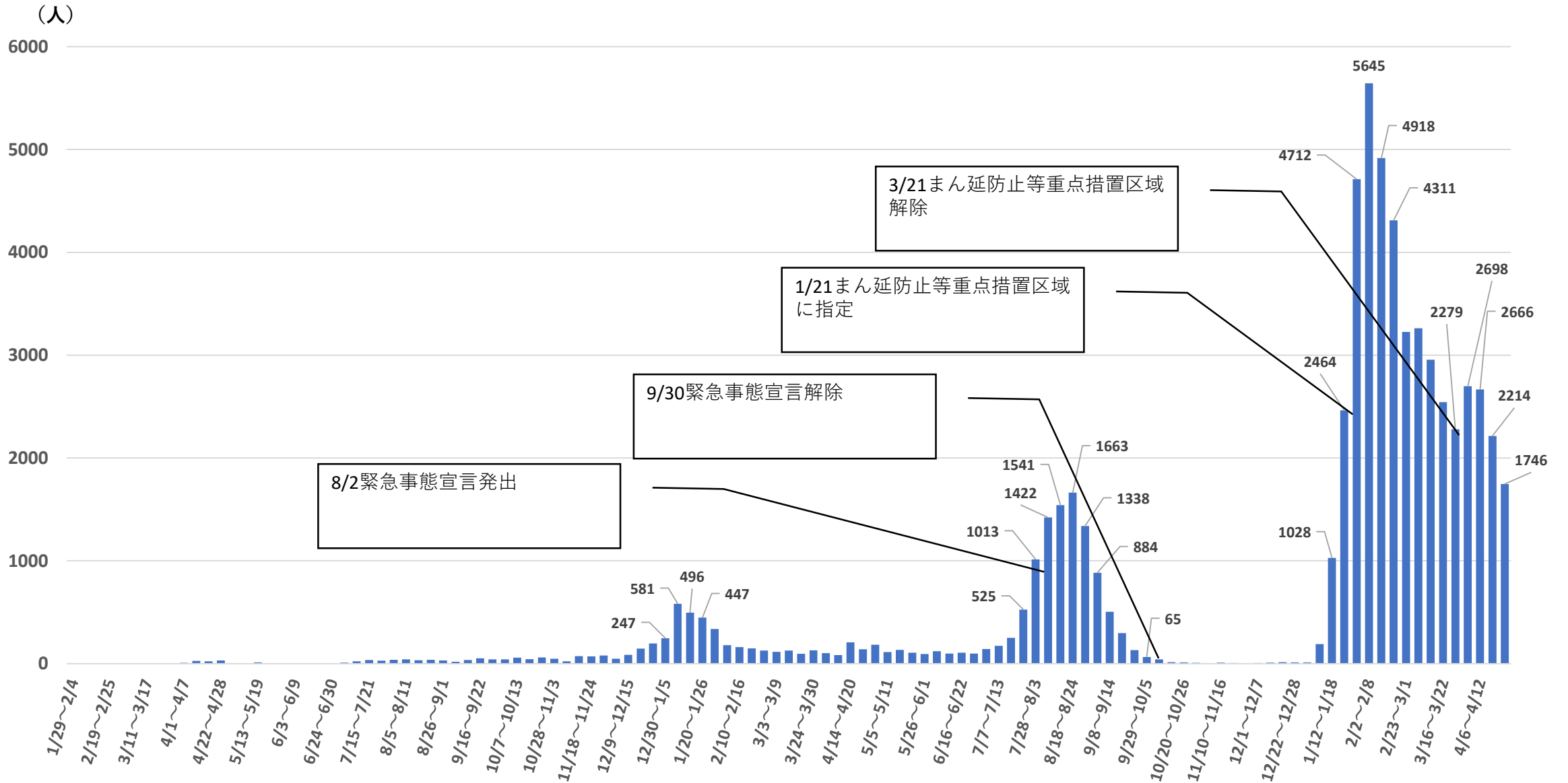
千葉市感染者毎日発表のデータ推移（7天中平均）

截至4月26日



市内确诊感染人数情况（发表日）

截至4月26日

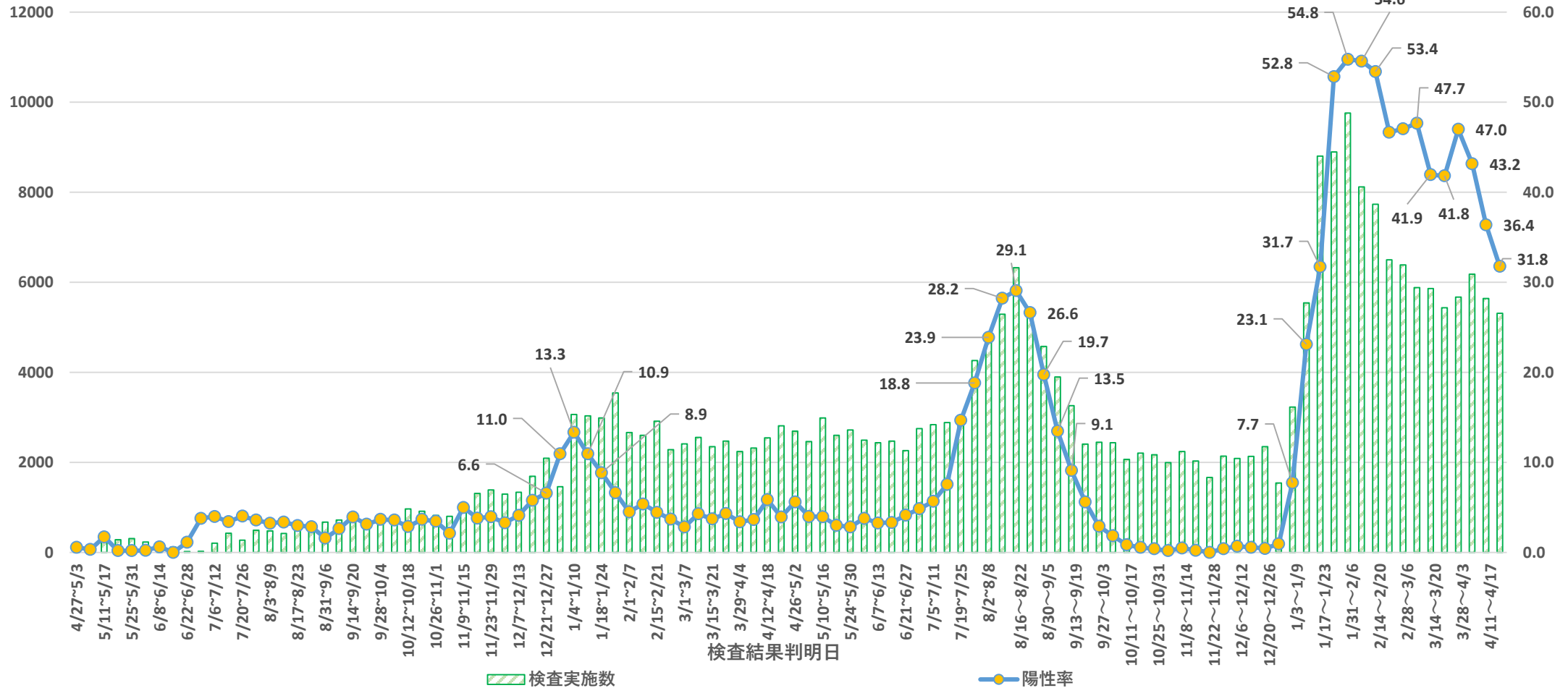


市内各检测处的检测数量及阳性率

截至4月24日

検査実施数

陽性率(%)



医療機関等(民間医療機構等)の検査結果，到发表为止有时间差，以上数字为速报值，日后有更新可能。

新感染者发表数字 各年龄段的变化（7天中平均）



截至4月26日

最近两周，各年龄段感染者均有减少，但10岁以下年龄段的感染者略有增加倾向。

