

# 有关新型冠状病毒感染症的情况（周报）

4月21日版

数据是千叶市发表的关于千叶市民的统计结果。

1 感染状况（与上周比） 4月13日～4月19日	千叶市的数值
（1）新确诊感染者人数（最近7天平均）（2,214人÷7日）	316.3人（减少64.6人）
（2）新确诊感染者人数（最近7天合计 每10万人口当中）	226.6人（减少44.6人）
（3）阳性率（一周平均）4月11日～4月17日 ※	39.0%（下降4.2个百分点）

※阳性率为速报值，日后有更新的可能。



## 2 医疗提供体制的负荷（与上周比）

（1）千叶市 住院者人数 截至4月19日	49人（增加3人）
（2）千叶市 现在疗养者人数 截至4月19日 （重症患者1人、中轻症患者2,290人）	疗养者人数 2,291人（减少453人）
	每10万人口中 234.5人（减少44.6人）

注1）千叶市的人口 983,211人（2021年4月1日）

注2） 1（1）、2（1）以外为政府指标

## 参考 千叶县的状况

参考  千叶县的状况	 千叶县的数值
（1）等级分类(※) 截至4月19日	等级 2
（2）对应病床使用率 截至4月19日（与上周比）	21.1%（下降3.6百分点）
（3）重症患者确保使用率 截至4月19日（与上周比）	6.4%（上升0.2个百分点）

※1 根据千叶县指定的指标评价县内感染及医疗紧迫状态等。

等级II：新感染者增加倾向、一般医疗与新冠病毒感染症医疗开始出现负荷，但由于属于阶段性对应的增加病床，因而医疗所需人员的对应处于可确保状态。

各种指标县内医疗提供体制以及感染状况的评价，请查阅右方千叶县的官方网站。

(千叶县官方网站)



# 关于接种疫苗的通知（4月21日）



## 关于新冠病毒疫苗第三次接种的体制

### 1. 关于团体接种

有效利用集团接种的预约额度，以市内的大学和企业等为对象实施第三次接种的团体接种。（4月18日起已开始受理）

#### (1) 对象（符合以下全部条件者）

- ① 在本市大学或企业就学、就职者（每个团体需2人以上）
- ② 第二次接种后经过六个月以上者
- ③ 持有住民票所在市町村发送的第三次接种票
- ④ 12岁以上者为辉瑞疫苗，18岁以上者为莫德纳疫苗

※ 报名上限在预约额度范围内  
 ※ 非本市住民，只要在本市就学就业即可接种  
 ※ 各种专门学校或组织，各种团体单位都可以接种

#### (2) 报名方法

从市政府官方网站下载『**団体接種申請書兼接種希望者リスト**』（『团体接种申请表兼接种希望者目录』），记入必要事项，截至希望接种日4天前的13点，用MAIL形式（[cv-call@city.chiba.lg.jp](mailto:cv-call@city.chiba.lg.jp)）报名。传真方式也可。

※ 市政府官方网站：[https://www.city.chiba.jp/hokenfukushi/iryoeisei/seisaku/covid19-vaccine\\_group-vaccination.html](https://www.city.chiba.jp/hokenfukushi/iryoeisei/seisaku/covid19-vaccine_group-vaccination.html)

### 2. 接种会场（12岁以上者共通）

(1) 个别接种医疗机构：大约370所市内医疗机构实行

(2) 集团接种会场（见右表）

**无需预约接种：**当天请携带接种票、预约票、身份证前往接种。

- ICOAS千城台 【每日14:00~17:30】
- ONES 购物中心 【每周3天(周五至周日)14:30~18:30】
- 苏我CC 【每周4天(周四至周日)14:00~18:00】

集团接种会场	开设日		开设时间	疫苗种类	对象年龄	团体接种 实施期间
	4月	5月				
千叶市中央社区中心6层	周一~周五	周一~周五	18:00-21:00	辉瑞	12岁以上	4/23(六)~5/22(日)
	周日	周日	9:00-17:00			
花见川保健福祉中心2层	周六、日	周六、日	10:00-17:00	莫德纳	18岁以上	4/22(五)~5/27(五)
ICOAS千城台2层	每日	周五~周日	10:30-18:30			
永旺(AEON)购物中心幕张新都心商场3层永旺大厅	周一· 周五~周日	周一· 周五~周日	10:30-19:30	莫德纳	18岁以上	4/22(五)~4/30(六)
	苏我(蘇我)社区中心4层	周四~周日	周四~周日			
ONE'S购物中心3层	周五~周日		10:30-19:30			

※ 接种票从发送日起至收到需要若干日（周六、日及节假日除外）

### 3. 接种票发送预定（12岁以上者共通）

发送预定日	已发送	5/24(二)	6/21(二)	7/19(二)	8/23(二)
2回接种时期	2021.11前	2021.12月	2022.1月	2022.2月	2022.3月

【预约方法 ※12岁以上共通】

- (1) 在市接种专线、预约网站预约：各医疗机构的一般预约范围 及集团接种会场的预约范围 的预约，下列的预约专线或预约网站受理。
- (2) 在各医疗机构预约：各医疗机构的经常就医患者 的预约，各医疗机构受理。有关预约方法请咨询各医疗机构。



#### <千叶市新冠疫苗接种专线>

☎0120-57-8970 8:30~21:00(平日)  
 8:30~18:00(周六、日、节)  
 听力及语言障碍者FAX 043-245-5128 E-MAIL: [cvcall@city.chiba.lg.jp](mailto:cvcall@city.chiba.lg.jp)

#### <千叶市新冠疫苗预约网站>

(个别医疗机构的一般  
预约与集团接种会场)



#### <新冠疫苗接种网站>

(个别医疗机构的  
受理预约状况等)



#### <千叶市政府网站>

(有关疫苗接种的  
最新信息)



最近新的感染者数字呈现减少倾向，但与第五波相比较，仍然处于高水准。大型連休即将来临，请保持警惕，继续彻底采取防止感染的措施。

☑ 避免「三密」的同时，彻底采取防止感染的基本措施。

通风差

多人数

近距离

密闭空间

密集场所

密接场面

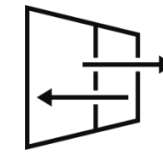


戴口罩

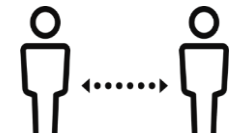
(提倡不织布口罩)



勤洗手常消毒



通风换气



保持社交距离

☑ 避免前往人多混杂及感染风险高的场所。

☑ 高龄者及基础病患者注意减少聚会人数等、降低感染风险。

☑ 就餐时，原则上一桌四人。根据店内面积，在确保一定距离的人数下进行享乐。

请继续关注以下几点。

少人数

短时间

默默饮食

谈话时戴口罩

手指消毒

痛饮

大声

共用食器

※在外餐饮时请利用县内的认证店、确认店。

☑ 若出现发烧、倦怠感等状况，稍感不适，  
请首先电话咨询，之后去医院接受诊疗。

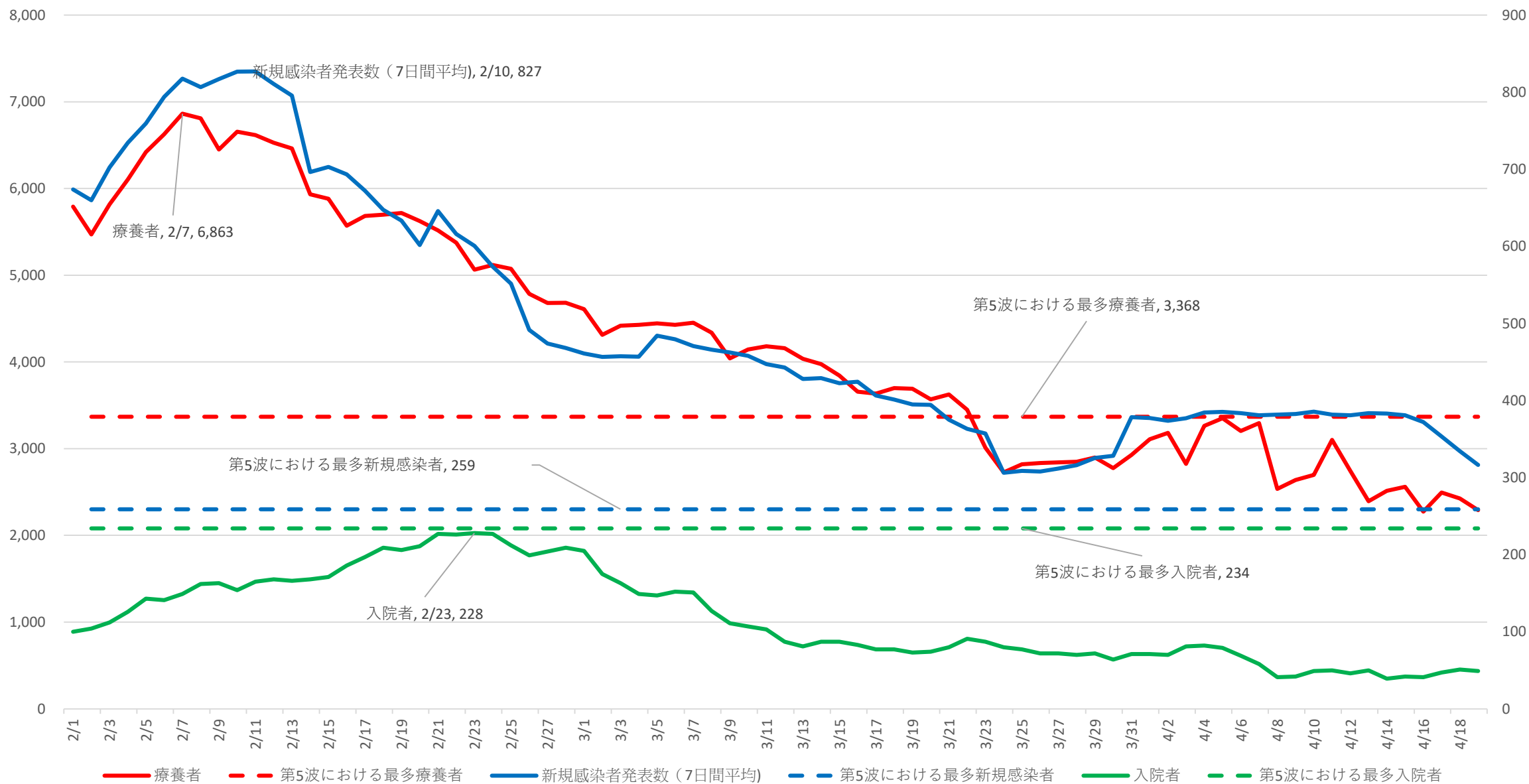
就诊顺序→



(千叶市政府网站)

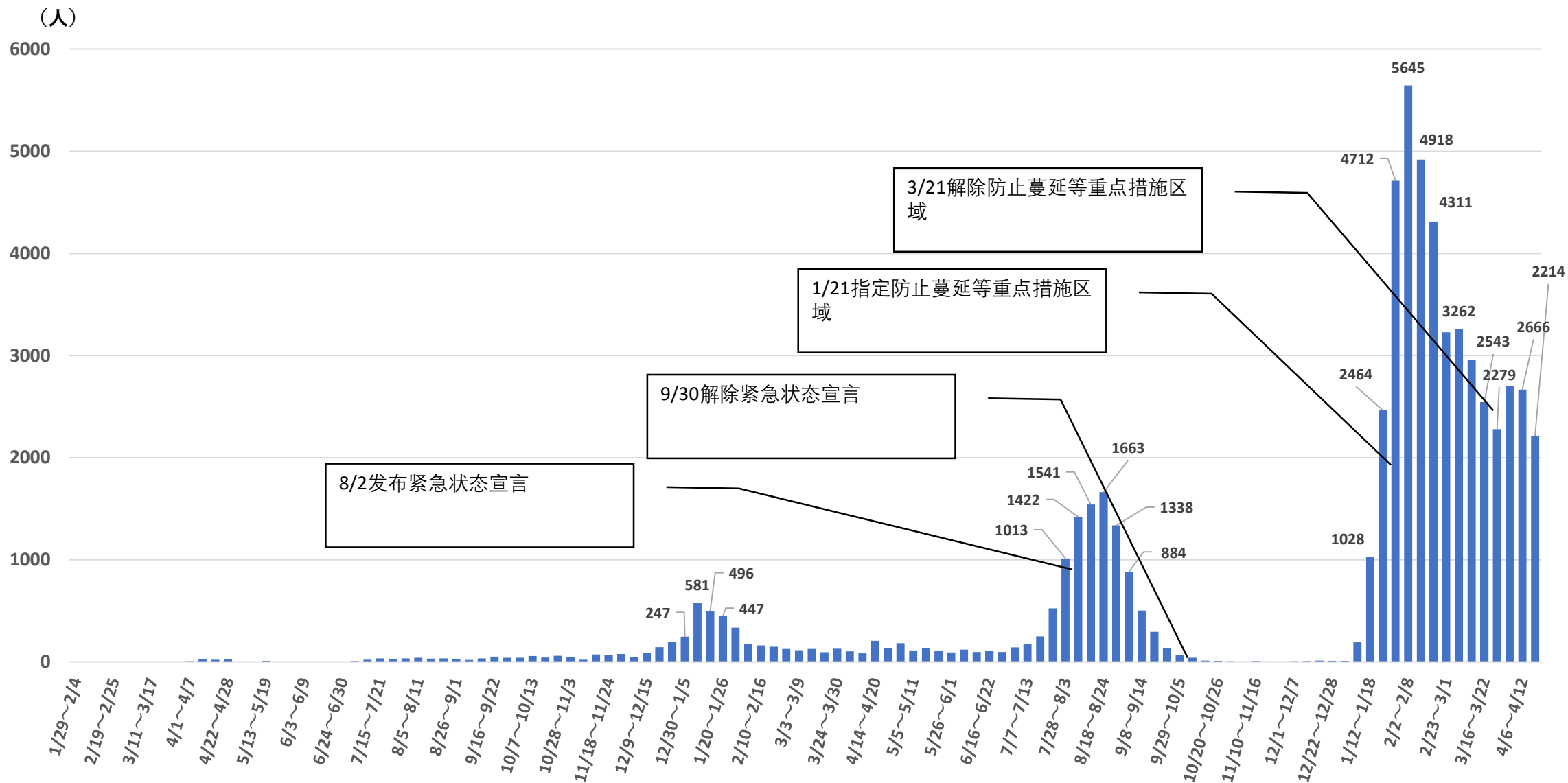
# 千葉市感染者毎日発表のデータ推移（7日中平均）

截至4月19日



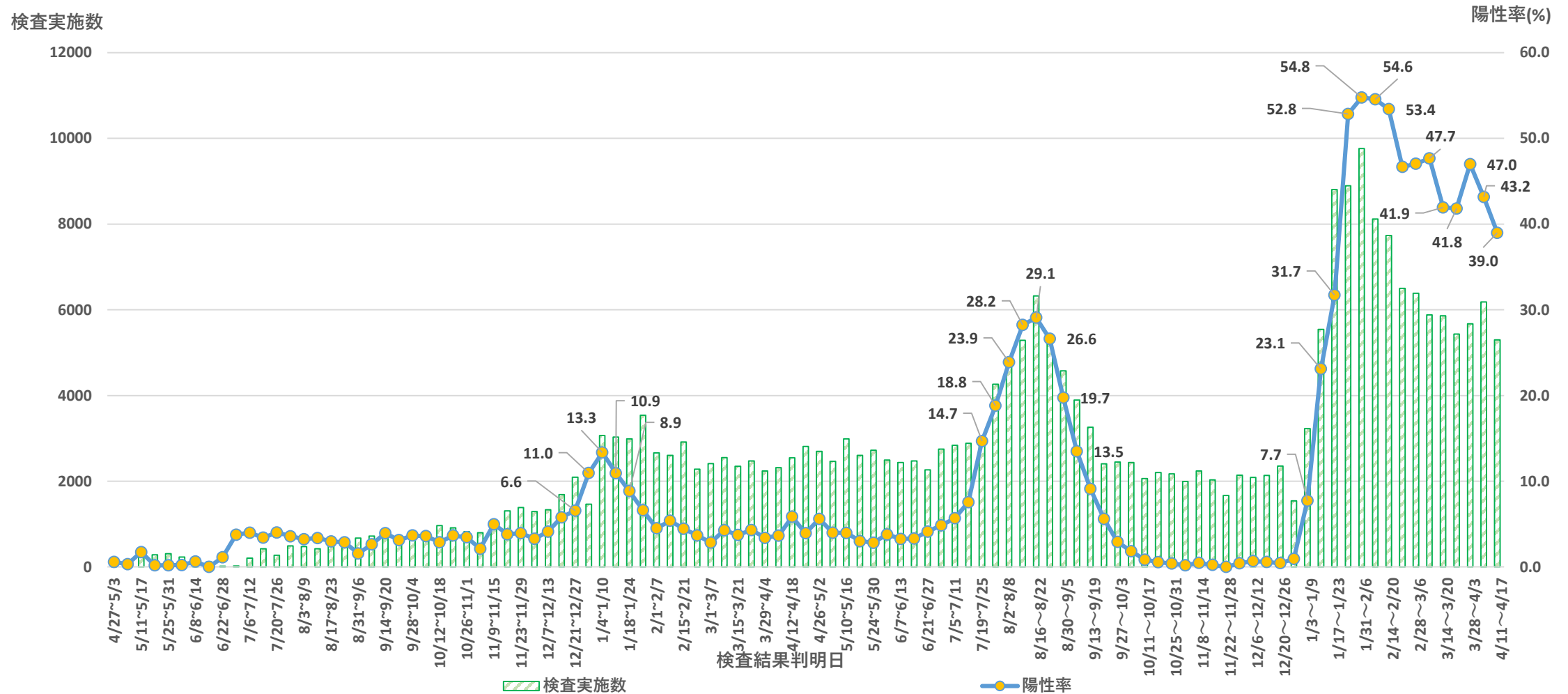
# 市内确诊感染人数情况（发表日）

截至4月19日



# 市内各检测处的检测数量及阳性率

截至4月17日



医疗机关等(民间医疗机构等)的检查结果，到发表为止有时间差，以上数字为速报值，日后有更新可能。

# 新感染者发表数字 各年龄段的变化（7天中平均）

截至4月19日

与上周相比，各年龄段感染者均有减少，但70岁以上的感染者略有增加。

