

有关新型冠状病毒感染症的情况（周报）

数据是千叶市发表的关于千叶市民的统计结果。

4月14日版

1 感染状况（与上周比）4月6日～4月12日

	千叶市的数值
(1) 新确诊感染者人数（最近7天平均）（2,666人÷7日）	380.9人（减少4.2人）
(2) 新确诊感染者人数（最近7天合计 每10万人口当中）	271.2人（减少3.0人）
(3) 阳性率（一周平均）4月4日～4月10日 ※	50.4%（上升3.4个百分点）

※阳性率为速报值，日后有更新的可能。


2 医疗提供体制的负荷（与上周比）

(1) 千叶市 住院者人数 截至4月12日	46人（减少33人）	
(2) 千叶市 现在疗养者人数 截至4月12日 (重症患者1人、中轻症患者2,743人)	疗养者人数	2,744人（减少608人）
	每10万人口中	279.1人（减少61.8人）

注1) 千叶市的人口 983,211人 (2021年4月1日)

注2) 1(1)、2(1)以外为政府指标

参考 千叶县的状况

	 千叶县的数值
(1) 等级分类(※) 截至4月12日	等级 2
(2) 对应病床使用率 截至4月12日（与上周比）	24.7%（下降1.5百分点）
(3) 重症患者确保使用率 截至4月12日（与上周比）	6.2%（下降7.1个百分点）

※1 根据千叶县指定的指标评价县内感染及医疗紧迫状态等。

(千叶县官方网站)

等级II：新感染者增加倾向、一般医疗与新冠病毒感染症医疗开始出现负荷，但由于属于阶段性对应的增加病床，因而医疗所需人员的对应处于可确保状态。

各种指标县内医疗提供体制以及感染状况的评价，请查阅右方千叶县的官方网站。



关于接种疫苗的通知 (4月14日)

关于新冠病毒疫苗第三次接种的体制

1. 接种会场 (18岁以上共通)

- (1) 个别接种医疗机构: 大约370所市内医疗机构实行
- (2) 集团接种会场: 以下为4月中的体制, 5月以后另行通知

会场名	开设时间		使用疫苗种类	
			(~4/15)	(4/16~)
千叶中央社区中心6层	周一~周五	18:00~21:00	辉瑞	辉瑞
	周日	9:00~17:00		
花见川保健福祉中心2层	周六、日	10:00~17:00	莫德纳	辉瑞
ICOS千城台 2层	每日	10:30~18:30		

会场名	开设时间		使用疫苗种类
永旺(AEON)购物中心幕张新都心商场3层永旺大厅	每周4天(周一·周五~周日)	10:30~19:30	莫德纳
苏我(蘇我)社区中心4层	每周4天(周四~周日)	10:00~19:00	
ONE'S购物中心3层【临时】	每周3天(周五~周日)	10:30~19:30	

※无需预约接种(当天请携带接种票、预约票、身份证前往接种。详情请咨询接种专线。)

ICOAS千城台【每日14:00~17:30】(至4月15日)

ONES 购物中心【每周3天(周五至周日)14:30~18:30】

苏我CC【每周4天(周四至周日)14:00~18:00】

2. 接种票发送预定(18岁以上者共通)

发送预定日	第二次接种时期
4月12日(周二)	2021年10月16日~31日(※1)
4月19日(周二)	2021年11月
5月24日(周二)	2021年12月

发送预定日	第二次接种时期
6月21日(周二)	2022年1月
7月19日(周二)	2022年2月
8月23日(周二)	2022年3月

※1 仅限64岁以下者(65岁以上者已于3月22日发送完毕)

【预约方法 ※12岁以上共通】

- (1) 在市接种专线、预约网站预约: 各医疗机构的一般预约范围 及集团接种会场的预约范围 的预约, 下列的预约专线或预约网站受理。
- (2) 在各医疗机构预约: 各医疗机构的经常就医患者 的预约, 各医疗机构受理。有关预约方法请咨询各医疗机构。

3. 关于12岁至17岁的接种

(1) 开始接种日: **2022年4月16日(周六)**

※个别接种医疗机构属于「经常就医患者额度」的直接预约管理范围, 有提前开始的可能

(2) 使用疫苗种类: 辉瑞

※目前12岁至17岁者的接种仅使用辉瑞疫苗

(3) 接种票发送预定

第二次接种时期	发送预定日	第二次接种时期	发送预定日	第二次接种时期	发送预定日
2021年10月以前	4/12发送完毕	2021年12月	5月24日(周二)	2022年2月	7月19日(周二)
2021年11月	4月19日(周二)	2022年1月	6月21日(周二)	2022年3月	8月23日(周二)

(4) 接种会场

个别医疗机构: 市内实行辉瑞疫苗接种的医疗机构

集团接种会场: 实行辉瑞疫苗接种的会场(参照左侧说明)

※下记时间, 为12岁至17岁者专设

会场名	开设时间		专用额度
千叶中央社区中心 6层	周一~周五	18:00~21:00	60名/日
花见川保健福祉中心 2层	周六、日	10:00~17:00	160名/日
	周一~周五	16:00~18:30	320名/日
ICOS千城台 2层	周六、日	10:30~18:30	800名/日

(5) 受理预约时间: **2022年4月14日(周四) 8:30开始**

※受理「经常就医患者额度」的预约时间, 各医疗机构有所不同。



<千叶市新冠疫苗接种专线>

☎0120-57-8970

8:30~21:00(平日)

8:30~18:00(周六、日、节)

听力及语言障碍者FAX 043-245-5128 E-MAIL: cvcall@city.chiba.lg.jp

<千叶市新冠疫苗预约网站>

(个别医疗机构的一般
预约与集团接种会场)



<新冠疫苗接种网站>

(个别医疗机构的
受理预约状况等)



<千叶市政府网站>

(有关疫苗接种的
最新信息)



新的感染者、住院患者人数持平稳状况，但从年龄段来看，20岁以下年轻人的新感染者人数有增加倾向。请保持警惕，继续彻底采取防止感染的措施。

☑ 避免「三密」的同时，彻底采取防止感染的基本措施。

通风差

多人数

近距离

密闭
空间

密集
场所

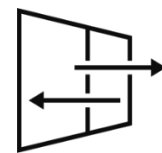
密接
场面



戴口罩
(提倡不织布口罩)



勤洗手常消毒



通风换气



保持社交距离

☑ 避免前往人多混杂及感染风险高的场所。

☑ 高龄者及基础病患者注意减少聚会人数等、降低感染风险。

☑ 就餐时，原则上一桌四人。根据店内面积，在确保一定距离的人数下进行享乐。
请继续关注以下几点。

少人数

短时间

默默饮食

谈话时戴口罩

手指消毒

痛饮

大声

共用食器

※在外餐饮时请利用县内的认证店、确认店。

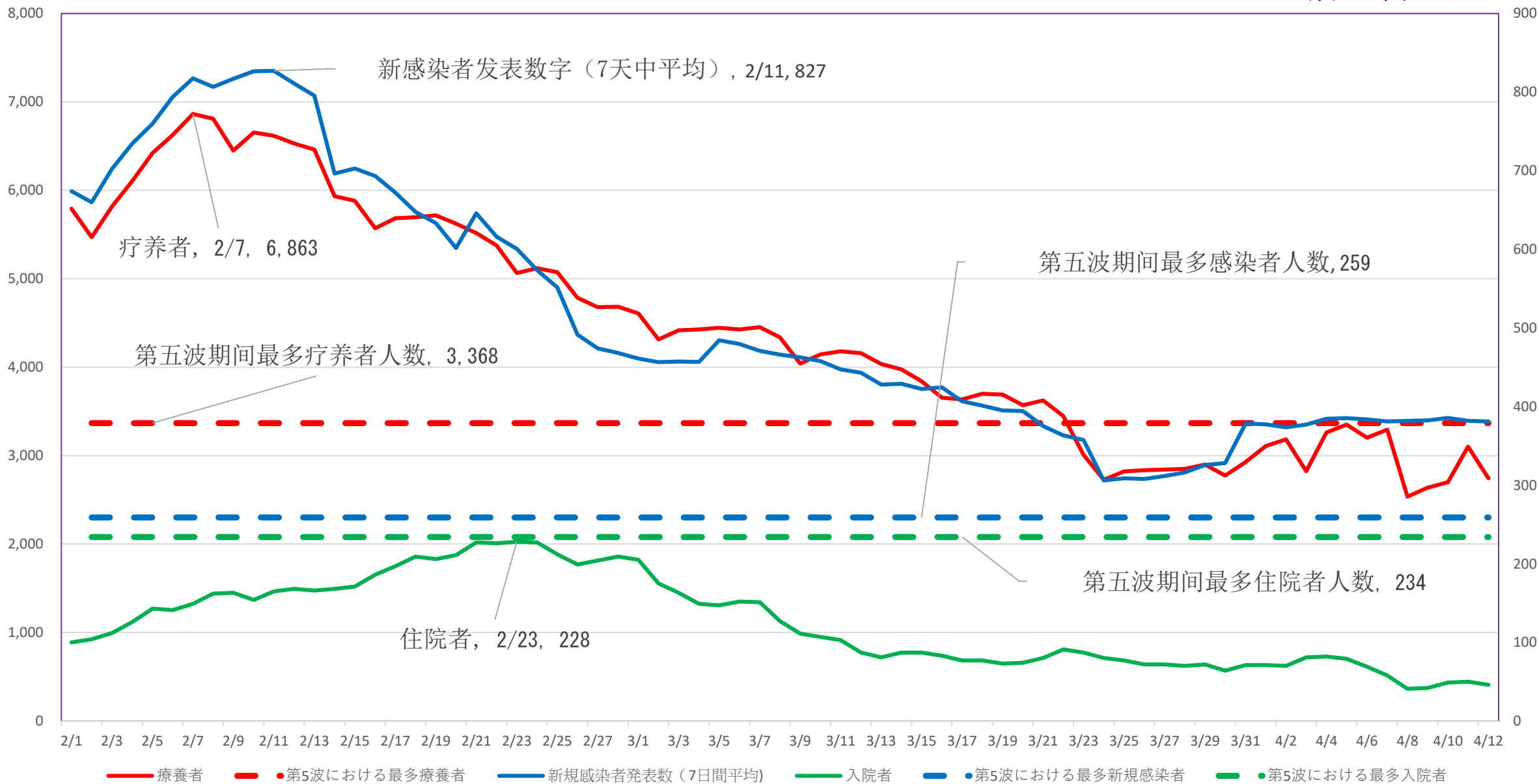
☑ 若出现发烧、倦怠感等状况，稍感不适，
请首先电话咨询，之后去医院接受诊疗。

就诊顺序→



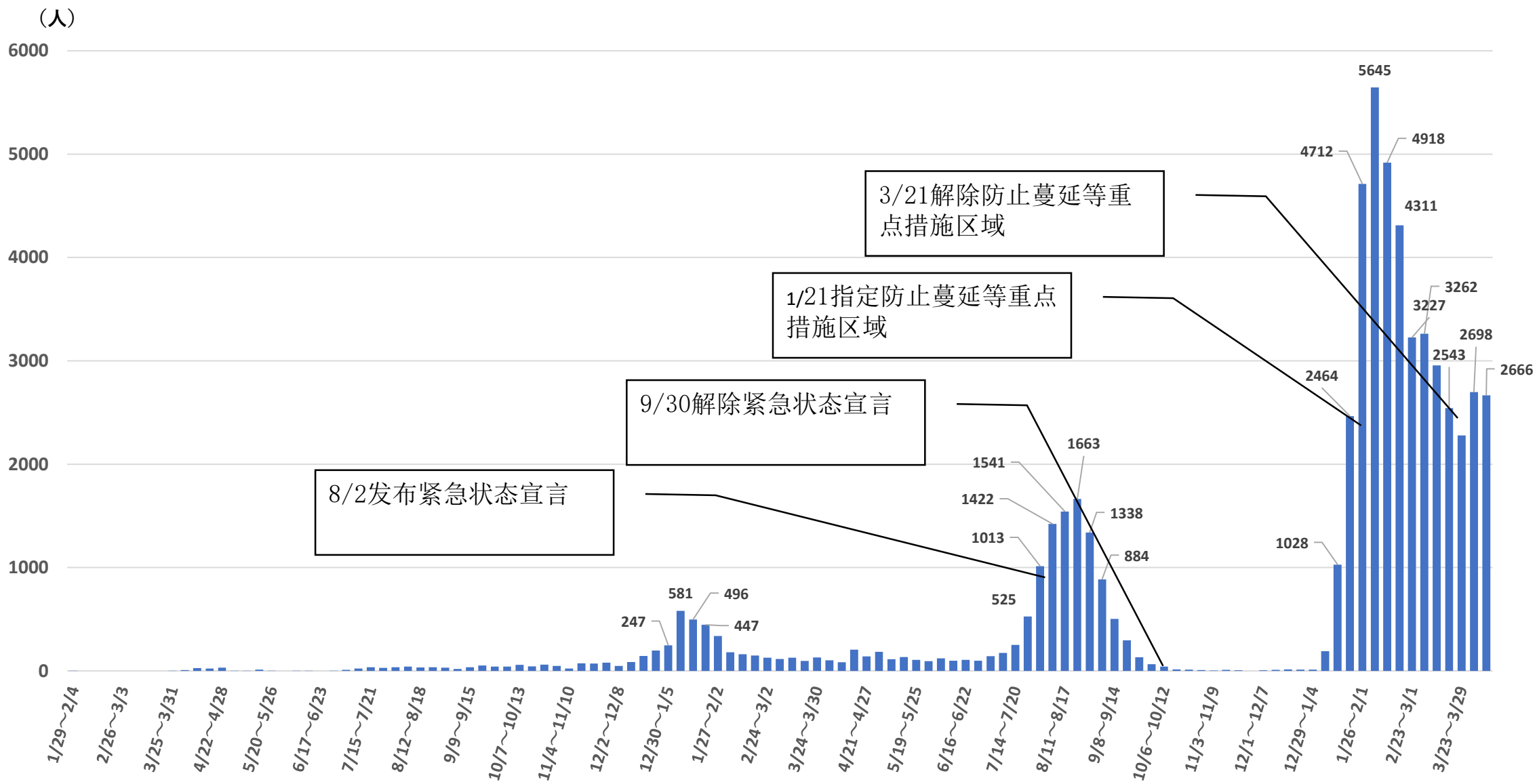
(千叶市政府网站)

截至4月12日



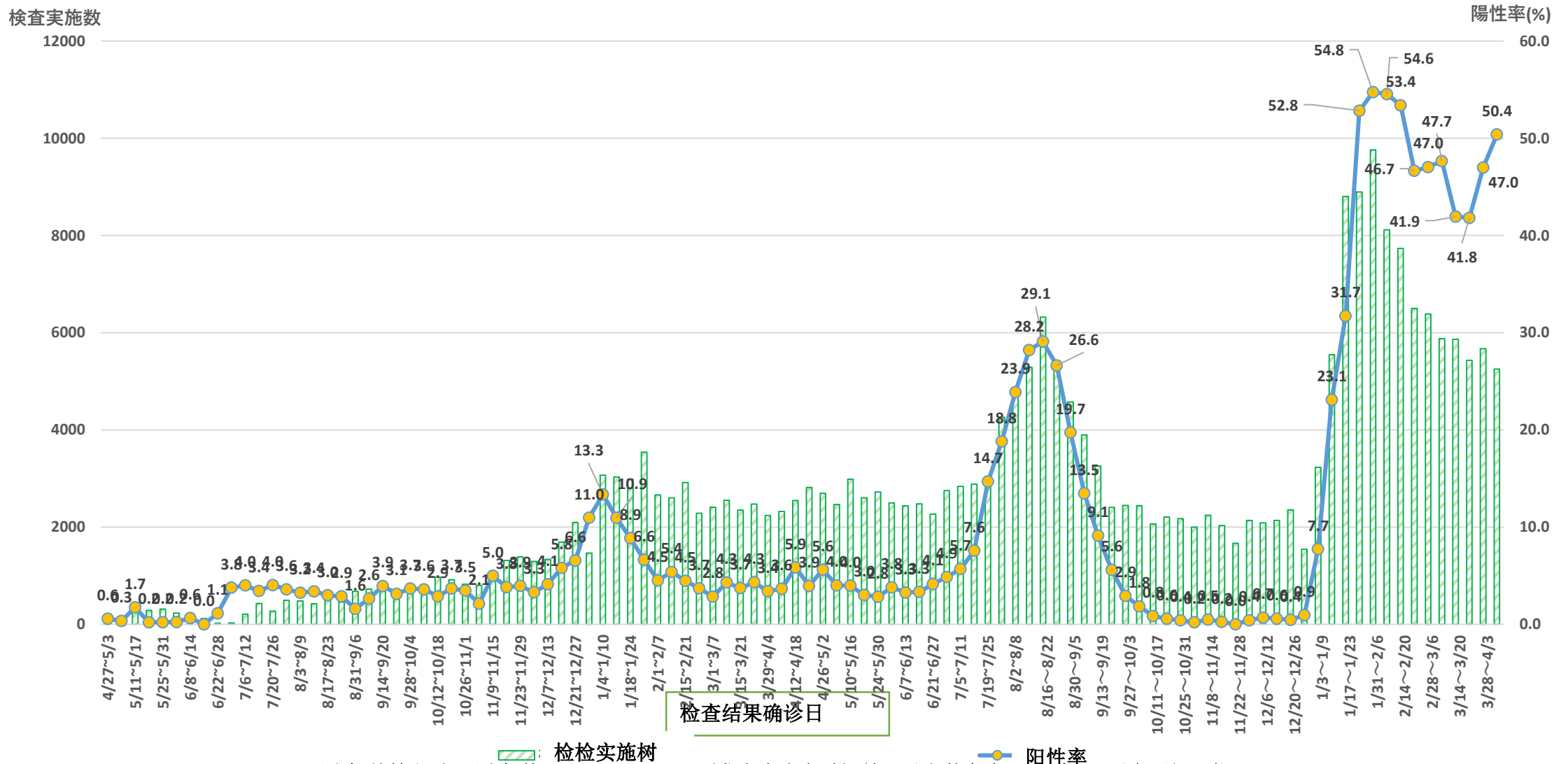
市内确诊感染人数情况（确诊日）

截至4月12日



市内各检测处的检测数量及阳性率

截至4月10日



医療機関等(民間医療機関等)の検査結果未発表日 (Days when test results from medical institutions (private medical institutions, etc.) have not been published yet). 以上数字为速报値, 日后有更新可能。(The above numbers are preliminary values, and there is a possibility of updates later.)

新感染者发表数字 年龄段分别变化(7天中平均)



截至4月12日

最近两周，20岁以下年轻人的感染显著。

