



千葉市生活情報

千葉市生活情報誌

千葉市・ちば

2014年11月号
中文版
第102号

発行：(公財)千葉市国際交流協会(千葉市国際交流協会)

〒260-0013 千葉市中央区中央 2-5-1 千葉中央ツビル 2号館 8階

TEL: 043-202-3000 FAX: 043-202-3111

网页：<http://www.ccia-chiba.or.jp/> 脸书：<http://www.facebook.com/ccia1994>

中国语服务时间：周一、周三、周四 9：00～19：30

周二 9：00～15：30 周五 14：00～19：30

この情報誌は、下記のアドレスよりダウンロードすることができます。

本情報誌可以在下列网页下载

<http://www.ccia-chiba.or.jp/005003jyoho/index02.html>

千葉市からのお知らせ

来自千葉市的告知

子ども・子育て支援新制度が始まります

儿童、育儿支援的新制度将开始

为了让每个儿童都能健康成长、每个家庭都能安心地育儿，将于明年4月新开设兼备

现有保育所和幼稚园优点的

「认定儿童园」(0~5岁)

和「地域型保育事业」

(0~2)。

希望从明年4月开始利用

的人，需要办理「支給

认定」手续。

请到各区役所的保健福祉

中心儿童家庭课领取申请

资料。

受理时间：必须在2015年1月7日(周三)前送到

在2月底前决定可否利用。

可以利用时，市将调整决定利用单位并根据收入金额

决定保育费。

千葉市有很多处保育所，在10月15号发行的市政

信息报上已全部刊登。希望了解附近都有哪些保育所、

保育所の利用时间和申请方法等详情的人，请咨询。

报名、问询：各区保健福祉中心儿童家庭课

中央区 ☎221-2172 花见川区 ☎275-6197

稻毛区 ☎284-6137 若叶区 ☎233-8150

绿区 ☎292-8137 美浜区 ☎270-3150



小学校へ入学する前の健康診断

小学入学前的健康诊断

千葉市举办市立小学入学前的

健康诊断。已为有明年4月上

市立小学的儿童的家长寄送了

「就学时健康诊断通知书」的

明信片，明信片上写有健康诊断

日程。

如尚未收到该明信片，请问询保健体育课。

对象：2015年4月上小学或特别支援学校的儿童

(2008年4月2日~2009年4月1日生)

问询：保健体育课 ☎245-5943

在受诊日的一周前，将由小学寄送资料。如果没有收到，

请问询通知书上记载的小学。

有关入学的小学校

学事课将在2015年1月底前发送「入学通知书」

通知。

致外国人各位

已为在今年9月1日前搬进千葉市的人寄送了「儿童

入学申请书」。9月2日以后搬进来的人和没有收到

上述申请书的人请问询。

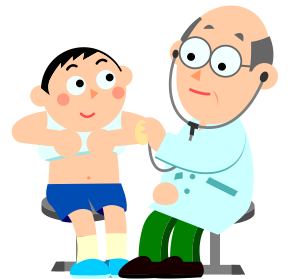
问询：学事课 ☎245-5927

子どもルームが変わります

儿童之家将改变

①低学年优先儿童之家

对象：小学1~3年生的儿童



6年生以下の有障碍の児童以及设施有剩余名额时、4年生也可以利用。

②一部分小学将新设高学年儿童之家

将在低学年利用率高、高学年难以进入儿童之家的地区新设高学年儿童之家。

对象：小学4年生

现正在受理明年4月开始利用儿童之家的报名。儿童之家是家长因工作等白天不在家时，1年生至4年生下课后可以利用的设施。

• 受理期间

第1次：截止于11月30日(周日)

第2次：必须在12月1日(周一)~明年1月7日(周三)前寄到

紧急度和优先度相同时，第1次申请过的人优先。

• 申请方法

请填写「儿童之家指南」所附带的利用申请书上的必要事项，与证明工作的资料(就劳证明书)一起邮寄或送到第1希望的儿童之家所在区的儿童家庭课。

「儿童之家指南」可以在儿童之家、保健福祉中心儿童家庭课、市民中心、联络所以及市役所1楼的问询处领取，也可以从市政网页上印刷。

注意：希望继续利用时，市也将重新决定可否利用。

决定通知将在明年2月中旬寄送。

问询：各区保健福祉中心儿童家庭课

中央区 ☎221-2172 花见川区 ☎275-6197

稻毛区 ☎284-6137 若叶区 ☎233-8150

绿区 ☎292-8137 美滨区 ☎270-3150

ためらわず 知らせてつなぐ 命の輪

别躊躇 通告可以连接生命之环

11月是「虐待儿童防止推进月」。

虐待儿童的残忍事件在千叶市也不断增多，仅在去年一年就发生了813件。

虐待儿童会长期地摧残儿童的身心健康，并严重影响其成长和发育。

★「您的烦恼」请咨询

在育儿过程中，无论是谁都会遇到烦恼和困难。请不要因为「都是我不好」等而一个人烦恼。育儿的正确答案并非一个，若有烦恼请咨询。

★「感觉到有可疑的事情」请通告

为了防止虐待儿童的事件发生，周围人的尽早发现非常重要。如果您注意到「总是听到家长的怒骂声和孩子的哭闹声」「样子很可疑」等，即使是小事也请通知报告。

咨询：千叶市儿童相談所 ☎277-8880

毎日24小时受理 咨询和通知报告的内容保密
问询：健全育成课 ☎245-5179

動物と幸せに暮らしていくために

为了和动物一起幸福地生活

11月是「动物危害防止对策强化月」。

- 请为宠物戴上写有姓名的住址牌和微芯片以防止走失。万一走失时，请咨询、问询。
- 禁止抛弃动物。
- 宠物狗和猫等的粪便，请主人负责清理。
- 不希望繁殖时，请为其做避孕手术。
- 宠物狗必须登录、每年进行狂犬病的预防注射，并在脖圈上戴上证明牌。
- 和宠物狗散步时也必须给它戴上脖绳。
- 宠物狗死时、搬家时、咬人时都需要申报。
- 宠物猫请在室内饲养。在他人的院子里大小便会给他人带来麻烦，也有发生交通事故或生病的危险。



问询：动物保护指导中心 ☎258-7817

12月1日から 以前の指定ゴミ袋を使う方法が増えます

从12月1日开始

旧指定垃圾袋的使用方法将增加

目前为止，将「拔掉的杂草和剪掉的树叶」装入透明袋子送到垃圾站。从12月1日(周一)起，可以利用以前的指定垃圾袋来装。

旧指定垃圾袋与新指定垃圾袋的不同点如下：

- 旧指定垃圾袋
可以装杂草和树叶的垃圾。和现在一样装资源物的布类时，也可以使用。
- 新指定垃圾袋
扔废伞时不限数量，可以装入10L(升)或者20L的不可燃垃圾袋送出。

问询：收集业务课 ☎245-5246

行って みましよう 去看一看吧

公民館の講座

公民馆的讲座

★制作可以长久享乐的圣诞树

11/12(周三) 10:00~12:00

对象：女性
定员：先到者 15 人
费用：1,500 日元
地点、报名：椿森公民馆
(椿森6-1-11)
☎254-0085
请携带费用直接到场



★圣诞节插花艺术

11/30(周日) 10:00~11:30
对象：成人
定员：先到者 20 人
费用：1,000 日元
地点、报名：幕张本乡公民馆(幕張本郷2-19-33)
☎271-6301
请携带费用直接到场或打电话报名

★悬挂蓝和集中栽种的制作教室

11/19(周三)、12/10(周三) 10:00~12:00
对象：成人
定员：先到者 16 人
费用：3,000 日元
地点、报名：千草台公民馆(天台3-16-5)
☎255-3032
请携带费用直接到场或打电话报名

★初次拼凑「挑战正月」

11/20(周四)、27(周四)、12/4(周四)
10:00~12:00
对象：成人
定员：先到者 20 人
费用：1,600 日元
地点、报名：加曾利公民馆(加曾利町892-6)
☎232-5182 请携带费用直接到场

★圣诞节面包「挑战德式圣诞蛋糕」

12/6(周六) 13:00~16:30
对象：成人
定员：先到者 14 人
费用：700 日元
地点、报名：おゆみ野公民馆
(おゆみ野中央2-7-6) ☎293-1520
请携带费用直接到场或打电话报名

★初级太卷寿司教室

11/26(周三) 10:00~12:00
对象：成人
定员：先到者 20 人
费用：1,000 日元
地点、报名：幕张西公民馆(幕張西2-6-2)
☎272-2733 请携带费用直接到场

ビー玉万華鏡を 作る

制作玻璃球万花筒

11/30(周日)的 10:00、11:00、13:00、14:00
开始，各次 45 分钟。
对象：小学生以上的人
定员：先到者 24 人
费用：50 日元
报名：男女共同参画中心(中央区千葉寺町ハーモニー
プラザ内) ☎209-8771 周一、节日休息

地方卸売市場・市民感謝デー

地方卸卖市场的市民感谢日

可以购买鲜鱼等食品和享用餐饮。欢迎光临。
时间：11 月 22 日(周六) 8:00~12:00
(水产贩卖截止于 10:30)
问询：地方卸卖市场(美浜区高浜2) ☎248-3200

公開講座「園芸療法について

～生活に活かす花と緑～

公开讲座「有关园艺疗法」

～益于生活的花草和绿色～

11 月 22 日(周六) 13:45~15:45，于中央社区中心 6 楼。介绍怎样在生活中用花草和绿色养生的园艺疗法。定员：先到者 100 人。
问询：花人会(花びと会)事務局(绿政课)
☎245-5753

保健・相談

保健、咨询

女性のための健康相談

面向女性的健康咨询

因女性荷尔蒙失调等原因造成的身心不调、不安的人，请咨询。

①女性医师(妇人科)的咨询

11月19日(周三) 13:15~15:20

地点：市保健所(美浜区幸町1)，需要预约。

②保健师的电话咨询

每周一~周五(节日休息)

9:00~12:00、13:00~16:00。

报名(预约)、问询、咨询：

健康支援课 ☎238-1220

ちょうていそうだん
調停相談

调停咨询

由法庭(裁判所)的调停委员和律师应对因各种问题(与他人的纠纷、家庭内部的纠纷等)而困惑的人的咨询。案件正在审判中者不受理。请直接到咨询会场。

时间: 11月15日(周六) 10:00~15:30

地点: 市文化中心(中央区中央2)

镰取社区中心2楼(緑区おゆみ野3)

问询: 广听课 ☎245-5609

しんぱい じょうせつそうだん
心配ごとの「常設相談」

担心事「常设咨询」

每周一~周五(节日休息) 10:00~15:00

请直接或打电话到担心事相談所(中央区千葉寺町ハ一モニープラザ内)咨询。由民生委员、儿童相談员等应对咨询。

报名、咨询、问询: 担心事相談所 ☎209-8860

しゃかいほけんろうむしそうだん
社会保険労務士相談

社会保険労務士咨询

11月17日(周一) 10:00~16:00

应对有关工作上的法律、工资、社会保险、年金等各种咨询。请直接到会场或打电话咨询。

咨询专用电话: ☎224-9027

地点: 县森林会馆3楼(中央区長洲1)

问询: 广听课 ☎245-5609

たじゅうさいむしや とくべつそうだん
多重債務者 特別相談

多重债务特别咨询

因多处借款陷入困境的人可以咨询律师。

请借款人直接来场。

电话咨询不可。需要预约。

时间: 11月27日(周四) 13:00~16:00

地点: 消费生活中心(中央区弁天1)

定员: 先到者6组



报名(预约)、问询: 消费生活中心 ☎207-3000

じんけんようごいいんとくせつそうだん (じんけんを まもるため 的 相談)
人权擁護委員特設相談(人权を護る為の相談)

人权拥护委员特设咨询(有关保护人权的咨询)

每周二 10:00~15:00, 于中央社区中心2楼。

应对有关夫妇、抚养、近邻关系、差别、损坏名誉、骚扰、欺辱等人权上的烦恼事咨询。请直接到会场或打电话咨询。

全国共通人权相談电话: ☎0570-003-110

(平日 8:30~17:15)

问询: 男女共通参画课 ☎245-5060

ふにんせんもんそうだん
不妊専門相談

不孕专门咨询

不容易怀孕的人以及因反复流产而烦恼的夫妇都可以咨询。

①医师的咨询

11月20日(周四)

13:45~15:30

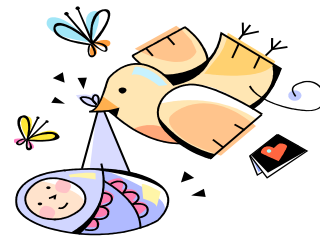
②助产师的咨询

11月26日(周三) 15:00~17:15

地点: 市保健所(美浜区幸町1)

①②均需要预约

报名(预约)、问询: 健康支援课 ☎238-9925



がいこくじん むりょうほうりつそうだん
外国人のための 無料法律相談

面向外国人的免费法律咨询

11月17日(周一)

13:00~16:00

在千叶市国际交流广场会议室

(中央区中央2)进行。

定员: 先到者4人

需要报名, 希望翻译的人

请事先商定。

报名、问询: 千叶市国际交流协会 ☎202-3000



Seven銀行 境外汇款服务

365天的24小时
通过Seven銀行
ATM机随时都可汇款!

100万日元之
内即可汇款!

在与西联汇款公司合作的
200个国家49万处取款网
点收取汇款时!

Seven銀行帐户・境外汇款服务申请与各种咨询
Seven銀行客服中心 受理时间 10:00~20:00
【周日至周五】除假期及12月31日至1月3日
<http://www.sevenbank.co.jp/soukin/cnk/>

0120-677-873 免费

SEVEN BANK