



千葉市生活情報

千葉市生活情報誌

千葉市・ちば

2014年6月号

中文版

第97号

发行：(公財)千葉市国際交流協会(千葉市国際交流協会)

〒260-0013 千葉市中央区中央 2-5-1 千葉中央ツビル 2号館 8階

TEL: 043-202-3000 FAX: 043-202-3111

网页：<http://www.ccia-chiba.or.jp/> 脸书：<http://www.facebook.com/ccia1994>

中国语服务时间：周一、周三、周四 9:00~19:30

周二 9:00~15:30 周五 14:00~19:30

この情報誌は、下記のアドレスよりダウンロードすることができます。

本情報誌可以在下列网页下载

<http://www.ccia-chiba.or.jp/005003jyoho/index02.html>

千葉市からのお知らせ

来自千葉市的信息

「外国人のための防災ガイドブック」が
もらえます

可以领到「面向外国人的防灾指南」

千葉市为了在发生灾害时能够保护大家的生命安全，特此编制了防灾指南。

该指南同时使用四国文字印制。英文、中文、韩文和简易日文。

在千葉市国际交流协会、各区役所市民课、各区役所保健福祉中心以及千葉市国际交流课均可领到。

此外，在千葉市国际交流课的网页上亦可浏览，设有视频。

问询：千葉市国际交流课 ☎245-5019



千葉市プレミアム商品券を発売しています 千葉市发行了溢价商品券

为了让千葉市民能在市内更加方便地购物，本市发行了溢价商品券。

★在市内 40 家商店均可用 10,000 日元购买面值为 11,000 日元的商品券。

- ★该商品券是将中小型商店专用券和大、中小型商店通用券搭配成套出售。每人最多可以购买 3 套，共准备了 70,000 套。
- ★在设有该标记的市内商店(约 2,500 处)均可使用。购买商品券时，可以领到有关商店的一览表。
- ★不能退款。
- ★从 5 月 30 日(周五)至 9 月 30 日(周二)的期间内可以使用，过期作废。



発行：千葉市プレミアム商品券実行委員会

问询：产业支援课 ☎245-5277

特定健康診査・健康診査について

关于特定健康診査、健康診査

本市为了预防生活习惯病，举办特定健康診査和健康診査，并已为对象者寄送了受診券(附带贴签)。请注意查收。

对象者如下。

- ★特定健康診査：40~74 岁的国民健康保険加入者
费用 500 日元
- ★健康診査：75 岁以上后期高齢者医疗保险的加入者
费用免费

受診期限截止于明年 2 月 28 日(周六)。

有关可以受诊的地点、受诊方法等，请参照与受诊券一起寄给您的说明书(案内書)。

问询：健康保険課 ☎245-5146

臨時福祉給付金・子育て世帯臨時特例給付金を支給します

发放临时福祉补贴(给付金)、育儿家庭临时特例补贴(给付金)

消费税已在4月份上调。为了减轻收入少的育儿家庭的负担，发放一次性特别补贴。补贴金额为10,000日元或15,000日元。8月份，将把说明发送到所有家庭的邮箱。请注意阅读。

成为发放对象的人，请在8月1日(周五)至11月30日(周日)为止，提交支給申请书。不提交该申请书的人，将领不到补贴。

问询：千叶市临时给付金电话服务中心

☎203-0161(8:30~17:30)

国民健康保険・介護保険の料金が決定

国民健康保险、介護保险的保险费业已决定

将为您寄送2014年度的保险费决定通知书。请按期缴纳上述保险费。

如不能按期缴纳，则需要加付延滞金。

问询：①国民健康保险费

健康保険課 ☎245-5144

②介護保险费

介護保険課 ☎245-5061

子どもの通院医療費の助成対象を中学3年生までひろげます

儿童通院医疗费助成对象将扩大到

中学三年生

目前为止，只补助到小学三年生的儿童通院医疗费，从8月的诊疗份开始，补助对象将扩大到中学三年生。本次将为新成为补助对象的育儿家庭寄送说明。领取补贴需要受给券，请务必在6月19日(周四)前办理手续。

问询：儿童企画課 ☎245-5178

児童手当を続けて受けるには 現況届が必要

继续领取儿童津贴需要提交现状申报书

为领取儿童津贴的人寄送现状申报书。请务必填写好

申报书上的必要事项，在6月30日(周一)前送到或寄到保健福祉中心儿童家庭课。如不提交该申报书，则领不到6月份的补贴。

问询：儿童企画課 ☎245-5178

食中毒を予防しましょう

请预防食物中毒

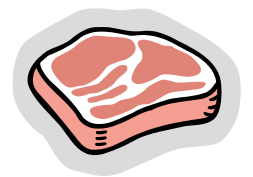
6/1(周日)~9/30(周二)为食品卫生夏期对策期间。

目前正值食物中毒多发的季节，为预防食物中毒，请坚持「不接触」「不繁殖」和「彻底消灭」食物中的毒菌这三项基本原则。

在家庭中，也请注意下列事项。

①购买食物时

肉类、鱼类、蔬菜等生食物，请挑选新鲜的购买。



②保存食物时

需要冷藏或冷冻的食物
买回来后请马上放入冰箱。



③准备烹调时

烹调器具，请注意用氯基(盐素系)漂白剂浸泡或用煮沸方法消毒。



④开始烹调时

需要加热的食物，请充分加热(食物中心部的温度达到85℃~90℃后，再持续加热90秒钟以上)。

⑤用餐前请务必洗手。

⑥剩下的食品

切勿放置不管，请装入清洁的容器中保存，并尽早食用。重新加热时，也请充分加热。

问询：市保健所食品安全課 ☎238-9935

不法(法律を守らない)投棄(ごみ捨て)をしないさせない

绝不、绝不允许非法丢弃垃圾

将垃圾扔到路边或空地的行为是非法行为，请遵守扔垃圾的规则。



★再利用对象家电

空调、电视、冰箱、冰库、洗衣机、衣类干燥机等家电的处理方法。

①依赖销售店回收。

②自己送到指定地点。

③依赖市认可的业者回收。

预约、联络处：千叶市再利用事业协同组合
☎204-5805

★家用电器具以外的大型垃圾

①依赖粗大垃圾受付中心来取。

☎302-5374

受付时间：周一～周五 9:00～16:00

周六 9:00～11:30

②事先与清扫设施联络后，自己搬过去。

问询：收集业务课 ☎245-5246

行って みましよう

去看一看吧！

セーフティーちば市民見学会

安全千叶市民参观会

6月21日(周六) 10:00～11:50

安全千叶(中央区長洲1)

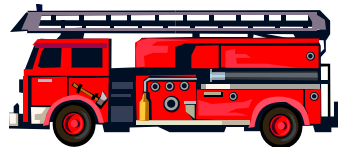
可以参观消防车、体验穿

儿童消防服、体验乘坐

地震车等。

定员：先到者 200 人

报名、问询：消防局总务科 ☎202-1664



公民館のお知らせ

公民馆的通知

介绍亲子、女性可以享乐的活动。

请直接或打电话到各公民馆报名。

★中央区 椿森公民馆(椿森6-1-11)

☎254-0085

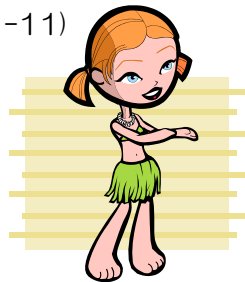
「初级草裙舞教室」

6/21(周六)、6/28(周六)

13:00～15:00

对象：女性

定员：先到者 15 人



★花见川区 长作公民馆(長作町1722-1)

☎258-1919

「亲子玩耍以及妈妈交朋友」

6/20(周五)、7/4(周五)、18(周五)

10:00～12:00

对象：4个月～1岁儿及家长

定员：先到者 12 组

★花见川区 花园公民馆(花園3-12-8)

☎273-8842

「亲子交流教室」

7/2(周三)、9(周三)、16(周三) 10:00～12:00

对象：1、2岁儿及家长

定员：先到者 20 组

★花见川区 花见川公民馆(柏井町1590-8)

☎257-2756

「2岁儿亲子交流教室」

亲子玩耍及故事书读听会

6/18(周三)、25(周三)、7/2(周三)

10:00～12:00

对象：2岁儿及家长

定员：先到者 15 组

★稻毛区 草野公民馆(園生町384-93)

☎287-3791

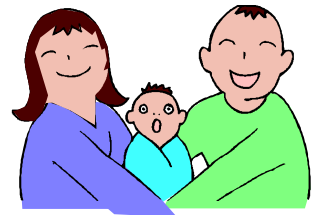
「亲子交流 3B 体操」

6/13(周五)、20(周五)、

27(周五) 10:00～12:00

对象：1、2岁儿及家长

定员：先到者 15 组



★稻毛区 都贺公民馆(作草部2-8-53)

☎251-7670

「亲子交流体操教室」

6/17(周二)、24(周二) 10:00～12:00

对象：2、3岁儿及家长

定员：先到者 15 组

★若叶区 加曾利公民馆(加曾利町892-6)

☎232-5182

「亲子趣味科学教室」

探索水性笔的颜色秘密

6/21(周六) 10:00～12:00

对象：小学 1～3 年生及家长

定员：先到者 10 组

★若叶区 樱木公民馆(桜木3-17-29)

☎234-1171

「亲子节奏玩耍」

6/27(周五)、7/4(周五) 10:30～12:00

对象：1岁以上～幼稚园入园前的儿童及家长

定员：先到者 15 组

★绿区 誉田公民馆(誉田町1-789-49)

☎291-1512

「亲子玩耍」唱英语歌跳节奏舞

6/21(周六) 9:45～10:45 及

11:00～12:00，共两次

对象：2、3岁儿及家长

定员：各次先到者 10 组

★美浜区 稻浜公民馆(稲毛海岸3-4-1)

☎247-8555

「3岁儿亲子体操教室」

6/13~7/4 的每周五 10:00~12:00

对象: 3 岁儿及家长

定员: 先到者 25 组

ひとり親家庭七夕フェスタ

单亲家庭七夕节

7月6日(周日) 13:00~16:00

举办单亲家庭的体验发表、音乐会等。

不需要预约, 请当日直接到会场。

会场: 市和谐广场(ハーモニープラザ)多目的大厅
(中央区千叶寺町)

问询: 健全育成课 ☎245-5179

各種相談

各种咨询

青少年の悩みごと相談

青少年的烦恼事咨询

周一~周五 9:00~17:00

- 不正当的行为
- 讨厌学校、不想去学校
- 欺辱
- 升学、就业等

因上述问题而烦恼的人均可咨询。

咨询、问询: 青少年支援中心 ☎227-7830

(中央区中央4 県教育会館4 楼)

亦可在附近的分室咨询。分室的地址和电话号码, 请
问询青少年支援中心。

不妊専門相談

不孕专门咨询

面向因不容易怀孕或反复流产而烦恼的夫妇。

① 医生的咨询

6月19日(周四) 13:45~15:30

定员: 3 组(需要预约)



② 助产师的咨询

6月25日(周三) 15:00~17:15

定员: 2 组(需要预约)

地点: 市保健所(美浜区幸町1)

报名(预约): 健康支援课 ☎238-9925

女性のための健康相談

面向女性的健康咨询

因女性荷尔蒙等失调原因, 造成身心不调、不安的人,
请咨询。

① 女性医师(妇人科)的咨询

6月25日(周三) 13:15~15:20

地点: 市保健所(美浜区幸町1), 需要预约。

② 保健师的咨询

每周一~周五(节日休息)

9:00~12:00 13:00~16:00

咨询专用电话 ☎238-1220 请打电话咨询

报名、咨询、问询: 健康支援课 ☎238-1220

行政書士による相続・遺言・成年後見相談

行政书士的继承、遗嘱、成年监护咨询

6月19日(周四) 13:00~16:00, 于美浜区役所3楼。

请当日直接到会场, 电话咨询不可。

问询: 广听课 ☎245-5609

外国人のための無料法律相談

面向外国人的免费法律咨询

6月16日(周一) 17:00~20:00

在千叶市国际交流广场会议室

(中央区中央2) 进行。

定员: 先到者 4 人

需要报名, 希望翻译的人

请事先商定。

报名、问询: 千叶市国际交流协会

☎202-3000



Seven 银行 境外汇款服务

365天的24小时
通过Seven 银行
ATM机随时都可汇款!

100万日元之
内即可汇款!

在与西联汇款公司合作的
200个国家49万处取款网
点收取汇款时!

Seven 银行帐户・境外汇款服务申请与各种咨询
Seven 银行客服中心 受理时间 10:00~20:00
【周日至周五】除假期及12月31日至1月3日
<http://www.sevenbank.co.jp/soukin/cnk/>

0120-677-873

免费

SEVEN BANK