



千葉市・ちば

2014年3月号

発行：(公財)千葉市国際交流協会(千葉市国際交流協会)

中文版

〒260-0013 千葉市中央区中央 2-5-1 千葉中央ツビル 2号館 8階

TEL: 043-202-3000 FAX: 043-202-3111

网页: <http://www.ccia-chiba.or.jp/> 脸书: <http://www.facebook.com/ccia1994>

中国语服务时间: 周一至周五 15:00~19:30

この情報誌は、下記のアドレスよりダウンロードすることができます。

本信息报可以在下列网页下载

<http://www.ccia-chiba.or.jp/005003jyoho/index02.html>

除本信息报之外，在千葉市国際交流協会网页的博客上也有刊登各种信息。

記事网址: <http://cciachiba.blog21.fc2.com/>

如果您需要咨询市政府或区政府，请拨打市政热线：043-245-4894（时间 平日 8:30~21:00，周六、日和节假日 8:30~17:00）传真：043-248-4894

千葉市からのお知らせ 来自千葉市的信息

さいがいほっせい
災害発生！もし そのとき
あなたが 出かけていたら

灾害发生！那一时刻

您正在外出时

自2011年3月11日
的东日本大震灾发生

以来，已时过3年。
震灾时，因东京及其
周边都市的电车、巴士
都停止了正常运行，
造成了515万人不能回家。

为了能在任何时候、任何
地点都可以冷静的行动，请大家各自从平时开始做好
防灾准备。

★即使灾害发生，也勿惊慌行动！

- 第一，请确保自身的安全。
- 请利用灾害用留言服务，将自己的平安告知家人和朋友等。
- 请查询巴士、电车的信息以及受害状况等信息。
- 回家困难以及没有地方避难时，请利用可以临时停留的设施。



★这一点，请一定准备好

- 请与家人商定安全与否的确认方法以及集合地点。

★有关灾害留言服务

请直接咨询 NTT 东日本、NTTdocomo、softbank、au、ui rukou、emobile 等电话公司。

★有关临时停留设施

很多城市都有指定的这种设施，请确认好您经常去的地方可以临时停留的设施。

★千葉市内的临时停留设施

千葉竞技场(中央区弁天4)、千葉自行车(サイクル)会馆(中央区松波1)、生涯学习中心(中央区弁天3)、县厅(中央区市場町)、县文化会馆(中央区市場町)、幕张国际展览中心(美滨区中瀬2)

* 请注意，根据状况有时不能开设。

★其它

- 请步行确认回家的路线。
- 一部分商店贴有右示标签。
在这种商店可以通知有关水、厕所和交通等信息。
请确认好您附近的这种商店。



- 请携带收音机和地图
- 在工作单位等处也请准备好轻便的运动鞋、手电筒、手套、饮用水、食品等

问询：危机管理课 ☎245-5151

ひっこ たりよう だ ひと
引越しなどで多量のごみを出す人へ
致因搬家等扔出大量垃圾的人

★大量的可燃（可以燃烧）、不燃（不能燃烧）垃圾
扔出 4 袋以上的垃圾时（收费）

- ①自己拿到市指定收垃圾的设施
- ②委托市认可的业者

★大件（大型）垃圾

- ①自己拿到市指定收垃圾的设施
- ②委托粗大垃圾受付中心来取 ☎302-5374

★电视、空调、冰箱、冰柜、洗衣机、衣类干燥机等
本市不能回收，请按下列方法处理（收费）

- ①委托贩卖店回收。
- ②在邮局交纳回收费后，自己送到指定地点。
- ③委托市认可的业者回收和搬运。

问询：收集业务课 ☎245-5246

ほいくしょ えん がたしやうきほほいく
保育所（園）・グループ型小規模保育・
家庭の保育

保育所（園）、小组型小規模保育、家庭式保育

4 月份开始入所（利用）的上述

3 设施，现在正在进行
第 2 次受付。

对象：

- 在第 2 次受付期间没能申请的人
- 第 1 次、第 2 次的申请没能得到批准、并希望变换设施再次申请的人



第 3 次受付期限：截止于 3 月 14 日（周五）17:30

申请方法：在第 1 次申请的设施所在区的保健福祉中心儿童家庭课领取申请书直接申请。

（希望变更申请设施时，电话亦可。）

有关各设施的入所（利用）的内定状况，请浏览市政网页或问询。

问询：保育运营课 ☎245-5729

こ いちじあす りよう
子どもの「一時預かり」をご利用ください
请利用儿童「临时保育」

临时保育是为因家长生病、住院、育儿劳累等原因，在家庭中照看孩子一时比较困难的人开设的设施。

孩子的年龄、利用限度日数以及时间段、费用等详情，
请问询。

问询：保育运营课 ☎245-5729

へいせい ねんど がくしゅうきょうしつ せいとほしゅう
平成26年度の「学習教室」生徒募集
募集 2014 年度「学习教室」的学生

由以前在学校任教的老师进行基础学科的补习指导
（每月 4 次）。

定员：各班先到者 10 人

学费：1 学科/月額

小学生 2,500 日元、中学生 3,500 日元

小学生的教材费另收费。

①中央区未广教室（银色人材中心内）

周二

• 小学 3、4 年生

算数：16:30~17:30

国语：17:30~18:30

• 中学 1~3 年生

数学：17:00~18:30

周四

• 小学 5、6 年生

算数：16:30~17:30

国语：17:30~18:30

• 中学 1~3 年生 英语：17:00~18:30

②花见川区花见川教室（花见川团地 第 3 集会所内）

周六

• 小学 3~6 年生

算数：14:00~15:00 国语：15:00~16:00

• 中学 1~3 年生

数学：16:00~17:30 英语：17:30~19:00

③美浜区真砂教室（真砂社区中心内）

周六

• 小学 3、4 年生

算数：12:00~13:00 国语：13:00~14:00

• 小学 5、6 年生

算数：14:00~15:00 国语：15:00~16:00

• 中学 1、2 年生

数学：16:00~17:30 国语：17:30~19:00

报名、问询：市银色人材中心 ☎265-0070

（市シルバー人材センター）

しゅうがくえんじよせいど かつよう
就学援助制度を活用してください
请有效利用就学支援制度

为抚养正在市内中小学上学的孩子，并有经济困难的
家长，援助孩子的学习用品费和午餐费等。

对象：符合下列任何一项条件的家长

- ①生活保护被停止或被废除
- ②免缴市民税
- ③领受儿童抚养津贴
- ④减免国民年金或国民健康保险费
- ⑤其它，生活困难、有特别理由的人



申请：请与孩子上学的学校商定后，填写申请书(在各中小学领取)上的必要事项，提交给学校。

问询：学事课 ☎245-5928

行ってみましょう！ 去看一看吧！

ちばしめん げいじゆつさい だいい かい
千葉市民 芸術祭(第43回)

千叶市民艺术节(第43届)

★邦乐、邦舞(日本音乐和舞蹈)联合公演

3月23日(周日) 10:30 开演

会场：市文化中心(中央区中央2)

内容：日本舞蹈、琵琶、三弦曲、能乐等。

★剧团文艺复兴公演

3月29日(周六) 13:30、18:30 开演、两次。

3月30日(周日) 13:30 开演。

会场：市文化中心(中央区中央2)

内容：「找母亲的公司」

费用：预售券 3,000 日元、当日券 3,500 日元

问询：剧团ルネッサンス ☎090-2211-1218

★千叶市美术展览会

到3月28日(周五)为止 10:00~18:00 (周五、

周六截止于 20:00)、28日(周五)截止于 17:00

会场：市美术馆(中央区中央3)

内容：日本画、洋画、雕刻、工艺、书法等。

*16日(周日) 11:00 开始举办作品解说会。

★吹奏乐团千叶・ウィンド・A.S. | 演奏会

3月16日(周日) 14:00 开演

会场：市民会馆(中央区要町)

内容：芥川也寸志作曲「面向交响管弦乐的音乐」等

问询：市文化联盟事务所 ☎221-2411

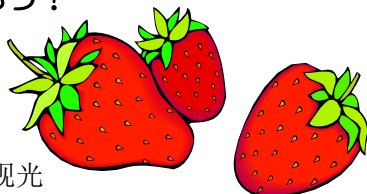
イチゴ狩りを 楽しもう！

快乐摘草莓！

可以快乐地品尝早春

味觉的「摘草莓」活动。

将从3月中旬开始在各观光



农园陆续开始，截止于5月低。

(因天气关系有时可能会错过收获时期而摘不到)

市内在花见川、若叶、绿区等地区共有8个农园。

详情，请直接问询各农园或浏览市政网页。

问询：农政课 ☎245-5758

いなげみんかんこうくうきねんかん かみひ こうきこうさくきょうしつ
稻毛民間航空記念館 紙飛行機工作教室

稻毛民间航空纪念馆 纸飞机制作教室

制作レーザー530S型纸飞机。

时间：3月23日(周日) 13:00~15:00

对象：小学4年生以上的人

定员：先到者30人

费用：310日元

报名：稻毛民间航空纪念馆(稻毛海滨公园内)

☎277-9000 第4周一休息

こそだ
子育てママの おしゃべりタイム
育儿妈妈的聊天时间

★幕张公民馆(幕張町4-602) ☎273-7522

3/13(周四)、3/27(周四)：会场 幕张公民馆

★小中台公民馆(小仲台5-7-1) ☎251-6616

3/14(周五)：会场 绿之丘公民馆

3/17(周一)：会场 小中台公民馆

★千城台公民馆(千城台西2-1-1) ☎237-1400

3/13(周四)：会场 千城台公民馆

3/20(周四)：会场 樱木公民馆

3/27(周四)：会场 みつわ台公民馆

★誉田公民馆(誉田町1-789-49) ☎291-1512

3/17(周一)：会场 誉田公民馆

★稻浜公民馆(稻毛海岸3-4-1) ☎247-8555

3/21(节日)：会场 高浜公民馆

时间均为10:00~12:00，所有会场进出自由。

しょうがいがくしゅう えいがじょうえいかい
生涯学習センター 映画上映会

生涯学习中心的电影上映会

周四电影馆「穿越时光的地铁

(地下鉄(メトロ)に乗って)」

3月20日(周四) 10:00 和

14:00，共两场。

定员：各场先到者250人

上映前30分钟可以入场。

问询：生涯学习中心

(中央区弁天3)

☎207-5820 第4周一休息



はじめての ^{さどろ ちようせん} 茶道に挑戦

初次挑战茶道

时间: 3/22(周六)、3/29(周六) 13:30~15:30

地点: 幕张公民馆(幕張町4)

对象: 大人

定员: 先到者 20 人

费用: 1,000 日元

报名: 直接到现场或打电话到
幕张公民馆报名

☎273-7522



JFE スチール ^{ひがしにほんせいてつじよ} 東日本製鉄所

「春休み ^{はるやす ころじようけんがくかい} 工場見学会」

JFE 钢铁东日本制铁所「春假工厂参观会」

时间: 3月24日(周一)、28日(周五)、30日(周日)

10:00~12:00、13:15~15:15, 每天两次。

雨天照常进行。

对象: 小学生以上的人

(小学生需要家长陪同)

定员: 各场先到者 120 人

报名、问询: JFE 东日本制铁所
(中央区川崎町)

☎262-2205

(平日 8:30~17:00)



かくしゆ ^{そうだん} 各種 相談

各种咨询

しんぱい ^{そうだん} 心配ごとの 相談

担心事咨询

每周一~周五(节日除外) 10:00~15:00(节日除外)。由民生委员、儿童委员等应对各种担心事的咨询。可当面咨询或电话咨询。

地点: 市社会福祉协议会担心事相談所

(中央区千葉寺町ハーモニープラザ内)

报名、咨询、问询: 担心事咨询所 ☎209-8860

たじゅうさいむしや ^{とくべつそうだん} 多重債務者 特別相談

多重债务者特别咨询

由律师应对因多处借款陷入困境的人的咨询。

请债务者本人直接来场。

不受理电话咨询。



时间: 3月13日(周四)、27日(周四)

13:00~16:00

地点: 消费生活中心(中央区弁天1)

定员: 各 6 组(需要预约)

(需要预约 1 组 30 分钟左右)

报名、问询: 消费生活中心 ☎207-3000

じよせい ^{けんこうそうだん} 女性のための 健康相談

面向女性的健康咨询

应对因女性荷尔蒙失调等影响身心健康的女性的咨询。

① 女性医师(妇人科)的咨询

3月19日(周三) 13:15~15:20

市保健所(美浜区幸町1)

需要预约(受付电话预约)

② 保健师的电话咨询

周一~周五(节日除外)

9:00~12:00、13:00~16:00, 共两次。

咨询专用电话 ☎238-1220

咨询、问询: 健康支援课 ☎238-1220

ふにん ^{なや} 不妊で 悩んでいる人の 相談

不孕专门咨询

3月26日(周三) 14:45~17:00

由医师、助产师应对

因患有不孕症(如反复流产等造成的不孕)而烦恼的夫妇的个别咨询。

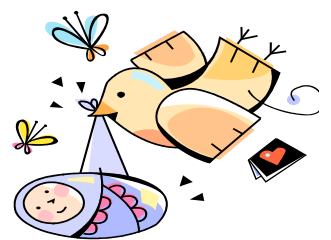
地点: 市保健所

(美浜区幸町1)

定员: 3 组(夫妇) 需要预约

(受付电话预约)

报名、问询: 健康支援课 ☎238-9925



がいこくじん ^{むりようほうりつそうだん} 外国人のための 無料法律相談

面向外国人的免费法律咨询

3月17日(周一) 17:00~20:00

在千叶市国际交流广场会议室

(中央区中央2)进行。

定员: 先到者 4 人

需要预约。

需要翻译的人请事先商定。

报名、问询: 千叶市国际交流协会

☎202-3000

