



千葉市生活情報報

千葉市生活情報誌

千葉市・ちば

2013年10月号

中文版

発行：(公財)千葉市国際交流協会(千葉市国際交流協会)

〒260-0013 千葉市中央区中央 2-5-1 千葉中央ツビル 2 号館 8 階

TEL: 043-202-3000 FAX: 043-202-3111

URL: <http://www.ccia-chiba.or.jp/>

中国語サービス時間：周一至周五 15:00~19:30

この情報誌は、下記のアドレスよりダウンロードすることができます。

本情報報可以在下列网页下载

<http://www.ccia-chiba.or.jp/005003jyoho/index02.html>

除本信息报之外，在千葉市国際交流協会网页的博客上也有刊登各种信息。

記事网址：<http://cciachiba.blog21.fc2.com/>

如果您需要咨询市政府或区政府，请拨打市政热线：043-245-4894（时间 平日 8:30~21:00，周六、日和节假日 8:30~17:00）传真：043-248-4894 网址：call4894@chihanachan-chiba.jp

ちばし 千葉市からのお知らせ 来自千葉市的信息

こそだ しえん 子育て支援コンシェルジュ 育儿支援咨询处

保育园、儿童之家、幼稚园的长时间保育等有关育儿支援方面的任何问题均可咨询。

对象：学龄前儿童的家长

咨询窗口：

★中央保健福祉中心儿童家庭课

☎221-2172

★稻毛保健福祉中心

儿童家庭课

☎284-6137

时间：周一 9:00~15:00

周二~周五 9:00~16:00

*咨询前请事先预约

问询：保育支援课 ☎245-5105



ぼしゅう らいねん がつにゅうえん しりつようちえん えんじ 募集 来年4月入园 私立幼稚园の園児 募集 明年4月入园的私立幼稚园的儿童

11月1日(周五)起，在各幼稚园开始受付明年4月入园的报名。

报名时需要的资料，可以在10月15日(周二)之后，在各幼稚园领取。

详情，请问询。

问询：儿童企画课 ☎245-5659

きんきゅうつうほう 緊急通報システムがあるのを 知っていますか？

您知道有紧急通报装置吗？

本市设有紧急通报装置。老年人在突然发病等紧急情况下，可迅速与家人取得联系。操作简单，并且24小时均可利用。

内容：救护车的安排、安否的确认、与亲属的联络等
对象：一个人生活的65岁以上的老人等
有关利用方法、费用等，请问询。

问询：高龄福祉课 ☎245-5166

ちばしはいくろうしゃぼうりょくそうだんしえん 千葉市配偶者暴力相談支援センターを 開設しました

千葉市开设了配偶者 暴力相談支援中心

配偶者(结婚对象)的暴力(DV)行为，会在受害者的身心上造成严重伤害。

本市为DV受害者开设了

「配偶者暴力相談支援中心」。

如有「因为自己的家庭问题」、「如果我能忍受」、



「自己也有不好的地方」等问题，切勿一个人烦恼，请咨询。

咨询专用电话 ☎245-5110

周一～周五 9:00～16:00(年末年始、节日休息)

费用：免费

秘密严守。如果需要当面咨询，请拨打咨询专用电话事先预约。

问询：健全育成课 ☎245-5179

エコキャップの回収に 協力をお願いします！

请协助回收环保瓶盖

本市支援通过回收塑料瓶盖，为世界儿童赠送疫苗的志愿者活动(环保瓶盖活动)。

在广大市民的大力协助下，去年10月～今年3月之间，回收了14,770kg(约6,351,100个)瓶盖，用这笔收入已赠送约7,385人份儿的疫苗。

长期以来在大家的共同努力下，6月份本市社会福祉协议会代表市民各位荣获了NPO法人环保瓶盖推进协议会颁发的「环保瓶盖特别功劳赏」。

这是一项任何人都可以参加的志愿者活动，请一定参加环保瓶盖的回收活动。

问询：收集业务课 ☎245-5249

自転車 マナーアップ フェスタを 開催します

开展骑自行车讲礼貌的活动

本市为了提高自行车利用者的交通安全意识、以更好地遵守交通规则，特此举办「骑自行车讲礼貌」的活动。

市内的汽车事故虽然已经减少，但自行车的事故比率却在增加。

有的人在车道的右侧骑车，还有的人边打电话边骑车，这种无视交通规则和非礼貌的行为已带来很多问题。

因此，为确保自行车的安全利用，请踊跃参加。

时间：10月19日(周六) 13:30～17:00

地点：花见川绿地交通公园(美滨区打瀬2)

请乘坐电车、巴士入场。

内容：・自行车的免费点检及实际技术指导
・交通事故的模拟再现
・模拟驾驶体验

问询：市民服务课 ☎245-5148



自転車安全のための五則を守ろう！ 为了安全驾驶自行车请遵守五项规则

- ①自行车请在车道上行驶。
- ②请在车道的左侧行驶。
- ③在人行道上行驶时，行人优先。
自行车必须沿车道侧缓慢行驶。
- ④请遵守下列安全规则。
 - ・杜绝酒后驾驶、双人乘坐、并排行驶
 - ・夜间必须打开车灯
 - ・通过交叉路口时，遵循信号指示、切勿忘记一时停车及安全确认。

⑤请务必为儿童带好安全帽。

自行车与汽车一样，都属于车辆。请掌握正确的规则，注意安全。

问询：市民服务课 ☎245-5148

行ってみましょう！ 去看一看吧！

「市民の日」に公共施設を無料で開放！

「市民节」免费开放公共设施！

10月18日(周五)是「市民节」。本市为让大家更加热爱我们千叶市，认真考虑怎样把它建设得更加美好，特此免费开放市内公共设施。

详情，请问询各设施。

①市美术馆(中央区中央3) 10/18(周五)

10:00～20:00(受付截止于 19:30)

☎221-2311

②科学馆(中央区中央4 きぼーる内)

10/18(周五)、19(周六)、20(周日)

展示室 9:00～19:00

★天象仪

当日9点开始发整理券。

☎308-0511

③乡土博物馆(中央区亥鼻1)

10/18(周五)、19(周六)、20(周日)

9:00～17:00(受付截止于 16:30)

☎222-8231

④千叶港塔(中央区中央港)

10/18(周五)、19(周六)、20(周日)

9:00～19:00(受付截止于 18:30)

☎241-0125

⑤动物公园(若葉区源町)

10/18(周五)、19(周六)、20(周日)



9:30~16:30 (受付截止于 16:00)

★为参加者赠送纪念品

同时举办「动物园猜谜拉力赛」

10/19(周六)、20(周日) 9:30~16:00

15:00 前, 在入口处发解答用纸

☎252-1111

⑥加曾利贝冢博物馆(若葉区桜木8)

10/18(周五)、19(周六)、20(周日)

9:00~17:00(受付截止于 16:30)

☎231-0129

⑦三阳メディア花卉美术馆(稻毛海滨公园内)

10/18(周五)、19(周六) 9:30~17:00

☎277-8776

⑧千叶公园(中央区弁天3)免费出租小船

10/18(周五) 9:00~15:30

☎256-6040

⑨自行车旅游中心免费出租自行车

10/18(周五) 9:00~16:00(受付截止于 15:00)

★昭和森林(緑区土気町) ☎294-3845

★稻毛海滨公园(美滨区磯辺2) ☎279-3005

稻毛海滨公园还有变种自行车
(受付截止于 15:30)

開業25周年記念

ちばモノレール祭り2013

开业25周年纪念

千叶单轨电车节2013

举办深受欢迎的制服纪念摄影等各种有趣的活动。请
与家人一起踊跃参加。

10月19日(周六) 10:00~15:00

地点: 千叶单轨电车菟台车辆基地

(从单轨电车千叶公园站徒步5分)

*雨天照常进行。没有停车场。

问询: 千叶单轨电车 ☎287-8216

「夕暮れの富士山と工場夜景」

特別クルーズ

「富士山の黄昏和工厂夜景」

特别周游观光船

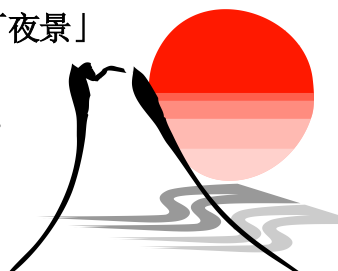
10/12(周六)、13(周日)、

14(节日)、16(周三)、

18(周五)

千叶港 16:45 出航

行程大约为40~50分钟。



*天气恶劣时停止运行。

定员: 当日先到者 100 人

费用: 乘船费及千叶港塔入场费

大人 1,000 日元 中小學生 500 日元

报名: 千叶港塔 1 楼团体受付

14:30~16:00

问询: 千叶港塔 ☎241-0125

ハロウインのお菓子づくり

~濃厚 カボチャプリン~

万圣节前夕的点心制作

~浓厚的南瓜布丁~

10月26日(周六) 13:30~16:30

南部青少年中心

(中央区白旗1)

对象: 小学3~中学3年生

定员: 先到者 24 人

费用: 400 日元

报名、问询: 南部青少年中心 ☎264-8995

周一、节日休息



クモは里山の芸術家

蜘蛛是里山的艺术家

10月20日(周日) 10:30~12:00

集合、解散: 大草谷津田 生物之里入口广场

(若葉区大草町)

定员: 当日先到者 30 人

雨天中止。

小学3年生以下的儿童, 请与家长一起来参加。

此外, 请准备雨鞋。

问询: 环境保全课 ☎245-5195

子ども読書まつり

儿童读书节

为了让孩子们了解读书的

乐趣, 本市图书馆正在

举办各种活动。

*有关报名方法以及

活动内容, 请咨询各

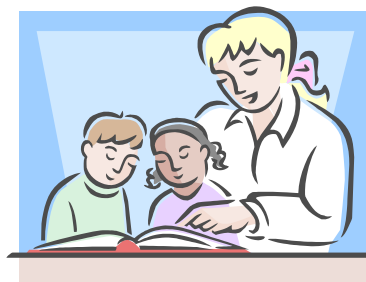
图书馆。

10月19日(周六) 15:00~15:30

中庭故事会「英语故事会」

问询: 中央图书馆 ☎287-3980

周一、第3周四休息



有关其它活动的问询:

- 周一、节日、第3周四休息
- みやこ图书馆 ☎233-8333
- 花见川图书馆 ☎250-2851
- 花见川团地分馆 ☎250-5111
- 稻毛图书馆 ☎254-1845
- 若叶图书馆 ☎237-9361
- 绿图书馆 ☎293-5080
- 美浜图书馆 ☎277-3003
- 打瀬图书馆 ☎272-4646

生涯学習センターの催し 映画上映会

生涯学习中心的活动 电影上映会

① 亲子动漫上映会「うらしま太郎」等

10月12日(周六)

② 周四名片电影馆「さよなら子供たち」

10月17日(周四)

时间: ①②均为 10:00 及 14:00 的两场

定员: ①各场先到者 80 人

②各场先到者 250 人

各场 30 分钟前开始入场。

问询: 生涯学习中心(中央区弁天3)

☎207-5820 (第4周一休息)

第35回コミュニティまつり

第35届社区节

10月19日(周六)、20日(周日) 10:00~17:00

在中央社区中心 4~6 楼进行。有各俱乐部的发表、展示以及体验等活动。

详情, 请问询。

问询: 中央社区中心 ☎245-5724

サンスポ千葉 マリンマラソン 参加者募集

产经体育千葉募集海滨马拉松参加者

现正募集明年 1 月 19 日(周日)召开的产经体育千葉海滨马拉松参加者。

项目: 家庭(2 km)、10 km

半程马拉松等

详情, 请到市内各体育设施等

领取募集指南或打电话到马拉松

事务局, 请说「请给我募集指南」。

有关募集指南的电话:

☎03-6800-4519

问询: 体育振兴课 ☎245-5966



保健・相談

保健、咨询

市立病院の「女性外来」

市立病院的「女性外来」

市立医院开设了专门门诊, 由女性医生为因女性特有的健康问题而烦恼的患者诊查(妇人科一般诊疗除外)。需电话预约(诊查与预约均在年末、年始、节日休息)。

★青叶病院(中央区青葉町)

诊查日: 每周三 9:00~12:00

预约专用电话: 周一~周五 12:00~15:00

☎227-0002

问询: 青叶病院地域連携室 ☎227-1131

★海浜病院(美浜区磯辺3)

诊查日: 每周四 13:40~15:00

预约专用电话: 周一~周五 9:00~16:00

☎277-8014

问询: 海浜病院地域連携室 ☎277-8014

女性のための健康相談

面向女性的健康咨询

由女性医师(妇人科)应对咨询。对象为因女性荷尔蒙等问题引起身心不调、不安的人。需要预约。

时间: 10月23日(周三) 13:15~15:20

地点: 市保健所(美浜区幸町1)

报名、咨询、问询: 健康支援课 ☎238-1220

「目の愛護デー」電話相談

「爱护眼睛日」电话咨询

10月14日(节日) 9:00~16:00。由眼科医生应对健康咨询。每人 10 分钟以内。

咨询电话 ☎242-4271

报名、问询: 健康企画课 ☎245-5210

外国人のための無料法律相談

面向外国人的免费法律咨询

10月21日(周一) 13:00~16:00

在千叶市国际交流广场会议室

(中央区中央2)进行。

定员: 4 先到者人

需要翻译的人请事先商定。

报名、问询: 千叶市国际交流协会

☎202-3000

