



千葉市生活情報

千葉市生活情報誌

千葉市・ちば

2013年5月号

中文版

発行：(公財)千葉市国際交流協会(千葉市国際交流協会)

〒260-0013 千葉市中央区中央 2-5-1 千葉中央ツビル 2号館 8階

TEL: 043-202-3000 FAX: 043-202-3111

URL: <http://www.ccia-chiba.or.jp/>

中国語サービス時間：周一至周五 15:00~19:30

この情報誌は、下記のアドレスよりダウンロードすることができます。

本情報誌可以在下列网页下载

<http://www.ccia-chiba.or.jp/005003jyoho/index02.html>

除本信息报之外，在千葉市国際交流協会网页的博客上也有刊登各种信息。

記事网址：<http://cciachiba.blog21.fc2.com/>

如果您需要咨询市政府或区政府，请拨打市政热线：043-245-4894（时间 平日 8:30~21:00，周六、日和节假日 8:30~17:00）传真：043-248-4894 网址：call4894@chihanachan-chiba.jp

ちばし 千葉市からのお知らせ

来自千葉市的信息

ちばし ファミリー・サポート・センター

千葉市家庭支援中心

在家庭支援中心，为需要照看、和可以帮助照看3个月至小学6年级儿童的人分别办理登记手续，帮助在会员之间开展互助活动。

会员分为需要照看孩子的

「依赖会员」、可以帮助照看孩子的「提供会员」，和既需要照看又可以帮助照看孩子的「双方会员」。

可以成为会员的人

★依赖会员：在市内居住的人、在市内工作的人以及在市内上学的人

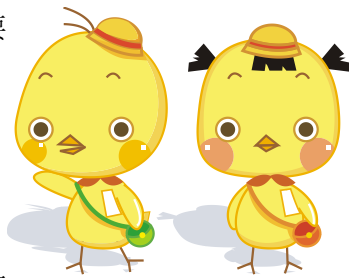
★提供、双方会员：在市内居住，热心于照看孩子的健康人

★帮助内容：

- 儿童之家或保育所(园)的送迎
- 儿童之家或保育所(园)结束后孩子的照看
- 其他，会员需要时孩子的照看

※孩子生病时不能照看

利用时间：6:00~22:00 (没有住宿)



利用费用(每小时)：

① 周一~周五的 7:00~19:00：700 日元

② 周六、周日、节日、年末年始以及①以外的时间段：900 日元

问询：千葉市家庭支援中心 ☎201-6571

じどうぎゃくたい ぶせ
児童虐待を 防ぎましょう！！

きづいたら 支えて 知らせて 見守って
共同预防虐待孩子吧！！

发现虐待时请阻止、请报告、请关心

虐待(欺负)孩子的家长和家人，大多数都是与周围没有交往的人。也就是说经常是在不为近邻所知的情况下进行虐待(欺负)的。

另一方面，有虐待(欺负)行为的家长本身也有各种烦恼，正在寻求援助的事例也不少见。

我们每个人能做的事情

① 如果您为养育孩子而烦恼，请向身边的人求助。

② 如果您看到有人为养育孩子而烦恼，请温柔地问上一声「您怎么了？」

③ 如果您感觉到「这是虐待吧？」，请立刻咨询(报告)儿童相谈所(美浜区高浜3)、或各保健福祉中心儿童家庭课。

* 严守咨询和联络人的秘密。

问询：儿童相谈所 ☎277-8880

こうきょうしせつ かいばつ うみ たか
**公共施設などに 海拔（海からの高さ）
を表示しました**

ひょうじ
**公共设施等已标示了海拔
(以海面为基准的高度)**

千葉市已经设置了通知现在自己所在位置和周围海拔高度的标示牌。万一，发布海啸(津波)警报时，请迅速到高处避难。

如果东京湾的入口处有 10 米高的海啸袭来时，估计侵袭本市沿岸的海啸高度最高可能达到 2.9 米。

问询：危机管理课 ☎245-5151

おやかてい はは ちち しゅうぎょう じりつ
**ひとり親家庭の 母・父の 就 業・自立を
支援します**

しえん
支援单亲家庭的母亲或父亲的就业和自立

市政府为了让单亲家庭的母亲或父亲能够安心的抚养子女、过上自立的生活，正支援他们找工作，并补助参加训练和学习必要费用。

在各区的母子家庭等就业、自立中心(各保健福祉中心儿童家庭课内)设有专门的咨询员应对各种咨询。

中 央(周一、五) ☎221-2558

花见川(周三、五) ☎275-6445

稻 毛(周二、三) ☎284-6139

若 叶(周一、五) ☎233-8150

绿 (周二、三) ☎292-8139

美 浜(周一、二) ☎270-3153

おやかていでんわそうだん
ひとり親家庭電話相談

单亲家庭电话咨询

因平时和白天忙，没有时间咨询的单亲家庭的人，可以在周六、周日、节日以及平日的夜间咨询有关孩子、生活等问题。



周六、周日、节日：9:00~18:00

平日夜间：18:00~21:00

咨询处：旭之丘母子之家 ☎234-3366

问询：保育健全课 ☎245-5179

こうれいしゃじつたいちようさ きょうりょく
高齢者実態調査に 協力してください

请协助高龄者实况调查

本市为了准备实行高龄者福祉对策的基础资料，进行高龄者实况调查。

负责调查的民生委员对 65 岁以上的人进行家访。对于个人的私隐将保守秘密，请协助。

调查期间：5 月~6 月

对象者：在千葉市居住的
1949 年 1 月 1 日
以前出生的人

调查内容：有关健康状况
(是否是一个人
生活、是否是
高龄者家庭等)

问询：高龄者福祉课 ☎245-5169



い
**行ってみましょう！
去看一看吧！**

こそだ
子育てママのおしゃべりタイム

育儿妈妈的聊天时间

可以咨询育儿中遇到的烦恼和不安。可以随意与其他孩子的妈妈聊天，也可以让孩子们自由的玩耍。

请当做交朋友和散心的地方来利用。

请当日直接到会场。

时间均为 10:00~12:00。

★中央区

5 月 20 日(周一) 新宿公民馆

5 月 27 日(周一) 宫崎公民馆

问询：松之丘公民馆 ☎261-5990

★花见川区

5 月 23 日(周四) 幕张公民馆

问询：幕张公民馆 ☎273-7522

★稻毛区

5 月 13 日(周一) 山王公民馆

5 月 17 日(周五) 稻毛公民馆

5 月 20 日(周一) 小中台公民馆

问询：小中台公民馆 ☎251-6616

★若叶区

5 月 16 日(周四) 櫻木公民馆

5 月 23 日(周四) みつわ台公民馆

问询：千城台公民馆 ☎237-1400

★绿区

5 月 20 日(周一) 誉田公民馆

问询：誉田公民馆 ☎291-1512



しょうがいがくしゅう えいがじょうえいかい
生涯学習センター映画上映会
生涯学习中心的电影上映会

10:00 和 14:00, 共上映两场。

上映前 30 分钟可以入场。

① 亲子动漫上映会「ぼくは はちぞう」
「わたしのワンピース」等

5月11日(周六)

定员: 各场 80 人(先到者)

② 周一古典上映会「五月のミル」

5月13日(周一)

定员: 各场 250 人(先到者)

③ 周四电影馆「シェーン」

5月16日(周四)

定员: 各场 250 人(先到者)

地点: 生涯学习中心(中央区弁天3)

问询: 生涯学习中心 ☎207-5820

(第4周一休息)

ピバ! (万歳)パラグアイ「千葉でのお祭り」

ピバ! (万岁)巴拉圭千叶节

在千叶市的姊妹都市「亚松森市」所在的国家巴拉圭成立 200 周年之际, 举办巴拉圭千叶节。

请来品尝巴拉圭的料理, 欣赏巴拉圭的文化。

时间: 5月19日(周日)

10:00~16:00

地点: 中央公园
(中央区中央1)

问询: 国际交流课

☎245-5018



保健・相談

保健、咨询

平成25年(2013年)度がん検診

2013 年度癌检诊

现受付 2013 年度癌症检查的报名。

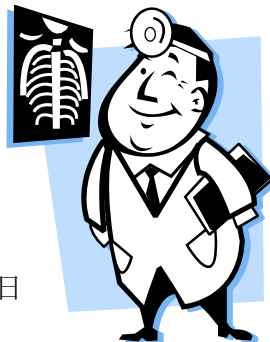
* 下列人无需申请, 市有关单位将寄送检诊的资料。

★2007 年 4 月以后检诊过的人

★截止于 2014 年 3 月 31 日 达到 65 岁以上的人

★截止于 2014 年 3 月 31 日 达到下列年龄的人

★35、40、45、50、55、60 岁的男性



★20、30、35、40、45、50、55、60 岁的女性

* 年龄是指在 4 月 1 日~明年 3 月 31 日之间到达的年龄。

检诊名: 肺癌、胃癌、大肠癌、子宫癌、乳腺癌
(详情, 请问询)

费用: 收费。但, 70 岁(肺癌检诊 65 岁)以上的人免费。(详情, 请问询)

报名: 健康支援课 ☎238-9930

利用明信片、传真(238-9946)、电子方式亦可报名(请写明住址、姓名(平假名注音)、出生年月日、电话号码、「希望申请癌检诊」等)。

地址: 〒261-8755 美滨区幸町 1-3-9

健康支援课

检诊用资料将在日后寄送。

问询: 健康支援课 ☎238-9930

ヘルシーカムカム 2013

咀嚼健康 2013

6月4日(周二)~10日(周一)为牙齿和口腔的健康周。

为了口腔健康, 您不想来会场看看吗!

详情, 请打电话问询。

地点: 百货商店そごう 千叶店

5月26日(周日)

① 6楼特设会场

时间均为10:00~17:30

(受付截止于17:00)

★口臭检查专柜

★牙齿和口腔的健康测定

★齿科咨询、齿科检诊

★刷牙指导

★齿科医生的体验专柜

★咀嚼力测定

★快乐用餐的介绍与营养咨询

★口腔癌检诊(需要预约)

② 2楼花卉广场

★表彰式11:15~12:15

• 母亲和孩子的健康牙齿竞赛会

• 8020长寿健康牙齿竞赛会

• 学校奖

5月21日(周二)~5月27日(周一)

地下画廊 10:00~20:00

(最终日5月27日截止于16:00)

• 口腔保健图画海报

• 口腔健康启发标语展

报名、问询: 健康支援课 ☎238-9926



じよせい けんこうそうだん
女性のための健康相談

面向女性的健康咨询

因女性荷尔蒙等的关系，造成身心不调、不安的人，请咨询。

① 女性医师(妇人科)的咨询

5月22日(周三) 13:15~15:20

市保健所(美浜区幸町1)，需要预约。

② 保健师的咨询

每周一~周五(节日休息)，9:00~12:00、
13:00~16:00。请打电话咨询。

咨询专用电话 ☎238-1220

报名、问询：健康支援课 ☎238-9926

ふにんせんもんそうだん
不妊専門相談

不孕专门咨询

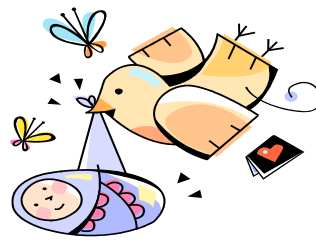
5月29日(周三) 14:45~17:00

由医师、助产师应对
因患有不孕症(如反复流产
等造成的不孕)而烦恼的
夫妇的个别咨询。

地点：市保健所
(美浜区幸町1)

定员：3组(夫妇) 需要预约

报名、问询：健康支援课 ☎238-9925



ろうか ふせ うんどう
老化を防ぐ運動レシビ

老化防止的运动

为了防止老化，请锻炼身体。

6月3日(周一) 13:25~15:00

地点：市社会福祉研修中心
(中央区千葉寺町ハーモニープラザ内)

对象：在市内居住的人

定员：先到者 50人(需要预约)

报名、问询：市社会福祉研修中心
☎209-8841

けんこう けんこうセンターの 相談
心理健康中心的咨询

心理健康中心的咨询

① 酒精、药物的依存证

5月21日(周二) 10:00~12:00

② 思春期精神保健福祉咨询

5月15日(周三) 15:00~17:00

① ②均由专门医生应对咨询，需要预约。

けんこう
报名：心理健康中心(こころの健康センター
美浜区高浜2) ☎204-1582

たじゅうさいむしゃ とくへつそうだん
多重債務者 特別相談

多重债务者特别咨询

由律师应对因多处借款陷入
困境的人的咨询。

需要预约，请债务者本人直接
来场。不受理电话咨询。

时间：5月23日(周四) 13:00~16:00

地点：消费生活中心(中央区弁天1)

定员：6组(需要预约 1组 30分钟左右)

报名、问询：消费生活中心 ☎207-3000



とくせつほうりつそうだん
特設法律相談

特设法律咨询

5月25日(周六) 13:00~16:00

由律师应对咨询。已在裁判所诉讼和调停中的案件不
予受理。

定员：先到者 16人(1人 20分钟左右)，需要预约。
电话咨询不可。

受付截止于5月16日(周四) 17:00。

地点：中央社区中心 2楼

报名、问询：广听课 ☎245-5609

しゃかいほけんろうむし しょうだん
社会保険労務士による 相談

社会保険労務士咨询

5月20日(周一) 10:00~16:00

举办有关劳务、社会保险、年金(养老金)等咨询。请当
日直接到会场。电话咨询亦可。

咨询专用电话：☎224-9027

地点：县森林会馆 304号室(中央区長洲1)。

问询：广听课 ☎245-5609

がいこくじん むりょうほうりつそうだん
外国人のための 無料法律相談

面向外国人的免费法律咨询

5月20日(周一) 13:00~16:00

在千叶市国际交流广场会议室

(中央区中央2)进行。

定员：4人(先到者)

需要翻译的人请事先商定。

报名、问询：千叶市国际交流协会
☎202-3000

