



千葉市生活情報

千葉市生活情報誌

千葉市・ちば

2012年7月号

中文版

発行：(公財)千葉市国際交流協会(千葉市国際交流協会)

〒260-0013 千葉市中央区中央 2-5-1 千葉中央ツビル 2 号館 8 階

TEL: 043-202-3000 FAX: 043-202-3111

URL: <http://www.ccia-chiba.or.jp/>

中国語サービス時間：周一至周五 15:00~19:30

この情報誌は、下記のアドレスよりダウンロードすることができます。

本情報誌可以在下列网页下载

<http://www.ccia-chiba.or.jp/005003jyoho/index02.html>

除本信息报之外，在千葉市国际交流协会网页的博客上也有刊登各种信息。

記事网址：<http://cciachiba.blog21.fc2.com/>

如果您需要咨询市政府或区政府，请拨打市政热线：043-245-4894（时间 平日 8:30~21:00，周六、日和节假日 8:30~17:00）传真：043-248-4894 网址：call4894@chihanachan-chiba.jp

ちばし 千葉市からのお知らせ

来自千葉市的告知

がつこのか げつ がいこくじん じゅうみんひょう たいしょう
7月9日(月)から外国人も住民票の対象になります

从7月9日(周一)开始，外国人住民也将成为住民票的对象

3个月以上居住于日本、并遵守日本法规的外国人住民将成为可以领取住民票的对象。

没有在留资格的人、短期旅居的人、在日本居住不满3个月的人，不能成为对象。

与现在的不同点

①「住民票の副本」将作为住所等的证明书发行

②「外国人登录证明书」将变更为「在留卡」

「特别永住者」将变更为「特别永住者证明书」

③搬出千葉市时的手续将变更

请在搬家前所住区的区役所办理「转出证明书」

④国民健康保険、后期高齢者医疗制度、介護保険の加入対象者将扩大

如果需要详细信息，请问询。

★有关住民票 区役所市民課

中央区 ☎221-2109 花見川区 ☎275-6236

稲毛区 ☎284-6109 若叶区 ☎233-8126

緑区 ☎292-8109 美浜区 ☎270-3126

★有国民健康保険、后期高齢者医疗制度
健康保険課 ☎245-5146

★有关介護保険
介護保険課 ☎245-5061

★其他
外国人在留综合信息中心
(入国管理局) ☎0570-013904

ほし ふしかてい いりょうひ じよせい 母子・父子家庭の医療費を助成！

补助单亲家庭的医疗费

对象：①单亲家庭的家长和孩子

②无双亲家庭的孩子

③双亲的一方有重度障碍时与①相同

※均为孩子满18岁后的年度末

手续在所住区的「保険福祉中心儿童家庭課」办理。
「新领取补助的人」、「已领取补助的人」均需要办理手续。

问询：健全育成課 ☎245-5179

しりつようちえん にゅうえんりょう ほいくりょう 私立幼稚園への入園料・保育料を 助成します

补助入私立幼稚园の入园费和保育费

本市为已进入私立幼稚园、或11月底前入园的儿童补助入园费、保育费的一部分。

对象：①居住于市内、并上本市认可的私立幼稚园
（在市外也同样）的3岁～5岁的、（出生于
2006年4月～2009年4月1日的）儿童
②已满3岁、11月底前预定入园的儿童
补助额：根据所缴纳市民税的税额而不同
申请：请用幼稚园于6月底分发的申请资料办理手续
询问：有关手续的详情，请问询幼稚园
或儿童企画课 ☎245-5673

子どもを育てながら仕事を探している
人のお手伝いをします

帮助带着孩子找工作的人

有可以放心的让孩子安睡在婴儿车上，同时利用电脑
找工作的设施和可以放心的让孩子玩儿的设施，带着
孩子也可以安心的找工作。

地点：マザーズ ハローワークちば（中央区新町3
ハローワークちば 车站前大楼内）

时间：周一～周五 8:30～17:15
第2、4周六 10:00～17:00

咨询免费。

询问：マザーズ ハローワークちば ☎238-8100

7/2(月)～9/28(金)の平日 9:00～20:00
電気を大切に使うようご協力を

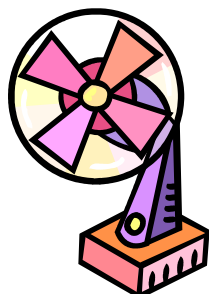
7/2(周一)～9/28(周五)の平日 9:00～20:00

请协助节约用电

今年夏季的电力供应令人担心。请勿浪费、协助节约
用电。尤其是在每天用电量多的13:00～16:00的
时间段里，请特别注意。

致家庭中的各位

- 请将空调的室内温度调到28度、
必要时请同时使用风扇
- 开冰箱时，请尽量缩短
时间
- 请将电视调到节电开关上。
不看时，请关闭电视本体
的开关。白天请尽量关闭
不必要的照明。



致企业者各位

- 请将工作单位的照明减半
- 请将工作单位的室内温度调到28度
- 长时间离开桌位时，请关闭电脑的开关或将电源调
节到备用状态

询问：环境保全课 ☎245-5199

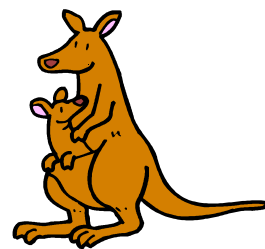
行ってみましょう！
去看吧！

動物公園で楽しもう！！

去动物园玩儿吧！！

★可爱的动物宝宝成为
我们的伙伴

- 大袋鼠
- 棕色卷尾猴
- 弯角大羚羊
- 赤长尾猴



★动物们的趣闻

（可能只有这里才能听到这样的秘密噢）

- 7月14日(周六) 林羚
- 8月11日(周六) 大袋鼠

均为13:00～13:20（展示场前）

- 7月21日(周六) 亚洲象
13:15～14:00（按先到顺序前20人）
当日9:30～10:00 在动物科学馆综合案内处
分发整理券

★动物们的食物

- 网眼长颈鹿：用长舌头灵活的使用树叶(14:00)
- 山羊、绵羊：可以直接喂食(11:30和13:50)

主要动物的喂食时间

- 短爪水獭：13:15
- 小熊猫：13:30

（均于展示场前）

入场费：大人500日元、
中小学生100日元

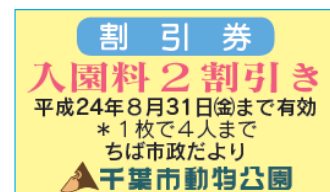
如持上述「割引券」，可享受8折优惠。

一张券可以4人使用。

打折期间截止于8月31日(周五)。

开园时间：9:30～16:30(入园截止于16:00)

询问：动物公园(若葉区源町) ☎252-1111
(周一休息)



幕張ビーチ花火フェスタ

(第34回千葉市民花火大会)

幕張海滨烟火大会

(第34届千葉市民烟火大会)

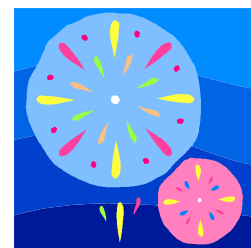
很多市民热切期待的烟火大会

今年将在幕张海滨公园开幕。

将发射12,000颗礼花。并有水上礼花。

时间：8月4日(周六) 19:30～20:30

天气恶劣时，延至5日(周日)进行。



地点：幕张海滨公园

JR 京叶线「^{かいひんまくはりえき}海浜幕張駅」附近

可以自由观赏。

此外，设有特别观赏席入场券（1人2,000日元～3,000日元）

问询：千叶市民花火大会实行委员会
（市观光协会内）☎222-0300

^{なつやす としょかん い}
**夏休みは図書館へ行こう！
暑假到图书馆去吧！**

中央图书馆(中央区 弁天3-7-7)

夏季亲子故事会 7/21(周六)

- ①10:00～10:30 3、4岁幼儿
- ②11:00～11:30 5岁幼儿～小学生

定员：按先到顺序、各30人

报名：请当天直接到会场 ☎287-3980

花见川图书馆(花見川区 こてはし台 5-9-7)

科学游戏室 8/8(周三)～10(周五)

9:30～12:00 4岁以上的幼儿与其家长，时间内
进出自由。

报名：☎250-2851

稻毛图书馆(稻毛区 小仲台 5-1-1)

夏季亲子故事会 7/20(周六)

- ①15:15～15:45 3～6岁幼儿
- ②16:15～16:45 小学生

定员：按先到顺序，各场30人

报名：请当天直接到会场 ☎254-1845

若叶图书馆(若葉区 千城台西2-1-1)

夏季亲子故事会 7/27(周五)

- ①10:00～10:30 3、4 幼儿
- ②11:00～11:30

5岁幼儿～小学生

定员：按先到顺序，
各场20人

报名：请当天直接到会场 ☎



绿图书馆(緑区 おゆみ野3-15-2)

夏季亲子故事会 8/3(周五)

- ①11:00～11:30 2、3岁幼儿及其家长
- ②15:30～16:00 4岁幼儿以上及其家长
- ③16:00～16:30 小学生及其家长

定员：按先到顺序，各场36人

报名：请当天直接到会场 ☎293-5080

打瀬分馆(美浜区)

夏季亲子故事会 7/26(周四)

- ①15:30～16:00 3、4岁幼儿
- ②16:00～16:30 5岁幼儿～小学生

定员：按先到顺序、各30人

报名：请当天直接到会场

☎272-4646

^{なつやす しょうえいかい}
**夏休みアニメ上映会
暑假动画片上映会**

7月22日(周日) 10:00～11:20 于男女共同参画
中心(中央区 千葉寺町 ハーモニー プラザ内)。

「からすのパンやさん」等。

定员：按先到顺序前200人。

报名：男女共同参画中心

☎209-8771

^{しょうがいがくしゅう えいがしょうえいかい}
生涯学习センターの映画上映会

生涯学习中心的电影上映会

①亲子动画片上映会「トムとジェリー(トム氏
の優雅な生活)」「ごんぎつね」等

7月14日(周六) 10:00和14:00的2场

定员：各场80人

②周四名画座「紙屋悦子の青春」

7月19日(周四) 10:00和14:00的2场

定员：各场250人

③古典名画上映会「亀も空を飛ぶ」

7月22日(周日) 10:00和14:00的2场

定员：各场80人

④夜间上映会「私の頭の消しゴム」

7月17日(周二) 18:00开始

定员：250人

均按当天先到顺序、上映前30分钟可以入场。

问询：生涯学习中心 ☎207-5820

^{ほけん そうだん}
**保健・相談
保健、咨询**

^{じょせい けんこうそうだん}
女性のための健康相談

面向女性的健康咨询

每周一～周五(节日休息)

9:00～12:00、13:00～16:00的2次

因女性荷尔蒙造成的身心不调、不安的人，请咨询保健师。每周一～周五(节日休息)的9:00～12:00、13:00～16:00，请打电话咨询。
咨询、问询：健康支援课 ☎238-1220

こうくう けんしん
口腔がん検診

口腔癌検診

7月2日(周一)～
12月22日(周六)、于市内
齿科医疗机关(将为报名者
寄送一览表)。
对象为在市内居住的40岁
以上的有下列症状的人。



- ①口腔中有肿块、硬疙瘩、
不易治愈溃疡、白色或红色的斑点等
 - ②虫牙、牙周炎、不适合
的镶牙及放置的充填物
 - ③舌、腭部等频繁咬伤。
- 定员：600人(按先到顺序)。
费用：1,000日元。
报名：市齿科医师会 ☎242-2982
问询：健康支援课 ☎238-9930

しんばい そうだん
心配ごと相談

担心事咨询

①法律咨询
7月12日(周四)
13:00～15:00 由律师应对
咨询。
已在裁判所诉讼或调停中的
案件不予受理。
需要事先预约，电话咨询不可。



②常设咨询
周一周五 10:00～15:00 (节日休息)
可与民生委员、儿童委员等进行咨询。
①②均为
地点：市社会福祉协议会担心事咨询所
(中央区千叶寺町ハーモニープラザ内)
报名、咨询、问询：担心事咨询所 ☎209-8860

しゃかいほけんろうむしそうだん
社会保険労務士相談
社会保険労務士咨询

7月17日(周二) 10:00～16:00
应对有关工作上的法律、工资、社会保险、年金等咨

询。请直接到会场，或利用电话咨询。
咨询专线电话：☎224-9027
地点：县森林会馆 304 号(中央区長洲1)
问询：广听课 ☎245-5609

じんけん ほ ご いいんとくべつそうだん
人权保護委員特別相談

人权保护委员特别咨询

每周二 10:00～15:00、于中央社区中心 2 楼。
应对有关夫妇、抚养、近邻关系、待遇差别、名誉损
坏、故意讥讽、欺负等人权问题的咨询。
请当天只接到会场。亦可电话咨询。
全国共通人权咨询专线：☎0570-003-110
(平日 8:30～17:15)
问询：男女共同参画课 ☎245-5060

だんじょきょうどうさんかく そうだん
男女共同参画センターの相談

男女共同参画中心の咨询

可咨询家庭和工作中的各种烦恼事。
①面向男性的电话咨询
每周五 18:30～20:30
可与男性临床心理士进行电话咨询。
咨询专用电话：☎209-8773
问询：男女共同参画中心 ☎209-8771
(周一、周日)

②ハーモニー咨询(面向女性)
周三、五、六、日 10:00～16:00
周二、四 14:00～20:00
可与女性咨询员进行咨询。
ハーモニー咨询需要预约。
(初次咨询原则上为电话咨询)
报名、咨询、问询：男女共同参画中心
☎209-8771
(周一、节日休息)

がいこくじん ほうりつそうだん
外国人のための法律相談

面向外国人的法律咨询

7月份的法律咨询将在晚间进行。
7月23日(周一)
17:00～20:00
在千叶市国际交流广场
会议室(中央区中央2)进行。
定员：先到顺 4 人
需要翻译的人请事先商定。
问询：千叶市国际交流协会 ☎202-3000

