



千葉市生活情報

千葉市生活情報誌

千葉市・ちば

2012年6月号

中文版

発行：(公財)千葉市国際交流協会(千葉市国際交流協会)

〒260-0013 千葉市中央区中央 2-5-1 千葉中央ツィビル 2 号館 8 階

TEL: 043-202-3000 FAX: 043-202-3111

URL: <http://www.ccia-chiba.or.jp/>

中国語サービス時間：周一至周五 15:00~19:30

この情報誌は、下記のアドレスよりダウンロードすることができます。

本情報誌可以在下列网页下载

<http://www.ccia-chiba.or.jp/005003jyoho/index02.html>

除本信息报之外，在千葉市国际交流协会网页的博客上也有刊登各种信息。

記事网址：<http://cciachiba.blog21.fc2.com/>

如果您需要咨询市政府或区政府，请拨打市政热线：043-245-4894（时间 平日 8:30~21:00，周六、日和节假日 8:30~17:00）传真：043-248-4894 网址：call4894@chihanachan-chiba.jp

千葉市からのお知らせ 来自于千葉市的通知

燃やせるごみを減らすために協力を！

请协助减少可燃垃圾！

减少从家庭中排出的可燃垃圾(家庭垃圾)的一种方法是根据所排出的垃圾的量，将处理费用的一部分转交给市民负担。

千葉市政府已决定参照其他市、町已经进行的、将处理垃圾的一部分费用加在市「指定垃圾袋」上，提高垃圾袋的价格。提价的幅度尚未决定。如果排出的垃圾减少的多，那么提价的幅度也将减少。

减少家庭垃圾就等于节省处理垃圾用的开支，从而可将节省的费用用于福祉、教育等重要事业。

千葉市从 2006 年以来，为减少 1/3 的可燃垃圾，实现年间可燃垃圾量减少到 254,000 吨的计划，10 年来进行了不懈的努力。

在全体市民的大力协助下，目前为止，垃圾的量虽然已经逐年顺利减少，但要实现上述目标还需要再减少 11,000 吨。

请各位市民理解并协助。

问询：废弃物对策课 ☎245-5236



6月は不法投棄防止強化月間 6月为防止非法丢弃强化月

①「绝不」「绝不」非法丢弃

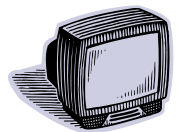
非法丢弃是指不遵守扔倒垃圾规则，将垃圾扔到路边或空地的行为。此外、将公司或事务所的垃圾扔到家庭垃圾收集点的行为也属于非法丢弃。

②请注意回收废家电制品等的违法业者

有一些业者用轻型卡车等在市內循环回收废家电制品、高价收费，已发生过许多纷争。请充分注意。处理家庭垃圾需要取得千葉市的许可。取得许可的业者不会边开喇叭做广告边回收垃圾。无许可业者高价回收垃圾的行为是违法行为，请勿受害。

有关不用的家电制品等，请拨打下列电话确认。

问询：收集业务课 ☎245-5246



節電に協力しましょう

请节约用电

令人担心的是今年夏季的电力供应可能会不足。请用下列方法节约用电。

★空调的温度每升高 1 度可减少 3~5% 的电力消费

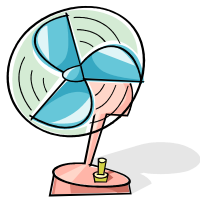
★将不用的电器器具的电源拔掉，
可减少1~2%

★用电风扇代替空调可以节电

★白天将电灯关掉，晚上不用时
也请勿开着浪费

★为使家中阴凉，可使用竹帘和
窗帘

问询：环境保全课 ☎245-5199



こくみんけんこうほけんりょう かいごほけんりょうけつていつうちしょ
国民健康保険料・介護保険料決定通知書

国民健康保险费、介護保险费決定通知書

2012年度保险费的决定书将在6月中旬寄送。请在
缴纳期限内缴付。

如有拖延，需要加付迟延费。

问询：①国民健康保险费

健康保険課 ☎245-5144

②介護保险费

介護保険課 ☎245-5061

しょうがく ねんせい い か こ ともが い る 家庭
**小学3年生以下の子どもがいる家庭
子ども医療費助成受給券を新しく
する手続きをしてください**

有小学3年级以下子女的家庭

请办理儿童医疗费助成受给券的更新手续

现有的儿童医疗费助成受给券的有效期限截止于7月
31日(周二)，请办理其更新手续。

在本次更新时，为了正确掌握家长的所得状况等，所
有家长都需要提交申请书，不能自动更新。请注意。

6月上旬，为5月16日前持有受给券的家长发送申
请指南。请在6月29日(周五)前直接或邮寄到下列
各福祉保健中心儿童家庭课。

问询：儿童企画課 ☎245-5178

ようちえん ちょうじかんあす ほいく
幼稚園での長時間預かり保育

幼稚園的长时间托儿保育

千叶市内的15所幼稚园，

以幼稚园的儿童为对象，在
通常的幼儿教育(大约

9:00~14:00)以外的时间

段以及除年末年始的长期休假

(暑假等)期间实行长时间育儿
保育。

详情，请问询。

问询：儿童企画課 ☎245-5659



い
行ってみましょう!

去看吧!

シェフなでしこ選手にチャレンジ!

わんでい
1 day サッカースクール

向シェフなでしこの的选手挑战

1日足球教室

6月16日(周六) 13:00~15:00

地点：稻毛海滨公园体育设施球技場

(美浜区高浜7)

对象：小学1~3年级学生

请当日直接到会场。雨天照常进行。

问询：稻毛海滨公园体育设施 ☎247-2443



こうみんかん こうざ
公民館の講座

公民馆的讲座

请大人和孩子一起交流吧。

★亲子交流教室

6/29~9/28的每周五 10:00~12:00

地点：葛城公民馆

对象：2、3岁幼儿及其家长

定员：先到顺17组(孩子及家长)

费用：1组500日元

报名：用往复明信片，必须在6月14日前寄到

地址：〒260-0853 千葉市 中央区

葛城 2-9-2 葛城公民館

问询：葛城公民館 ☎222-8554

★亲子交流教室

地点：花园公民馆 6/15~7/6的每周五

9:30~11:30

对象：1、2岁婴幼儿及其家长

定员：先到顺20组(孩子及家长)

报名：直接到公民馆

地址：〒262-0025 花見川区花園 3-12-8

问询：花园公民館 ☎273-8842

★亲子交流体操教室

地点：都贺公民馆 6月12日、19日、26日的
周二 10:00~12:00

对象：2、3岁幼儿及其家长

定员：先到顺15组(孩子及家长)

报名：直接到公民馆或打电话报名

地址：〒251-7670 稻毛区作草部 2-8-53

问询：都贺公民館 ☎251-7670

★亲子体操教室(家长孩子一起振作起来)

地点: 加曾利公民馆 6/22~7/13 的每周五
10:00~11:00

对象: 1岁半~3岁的幼儿及其家长

定员: 先到顺 10组(孩子及家长)

报名: 直接到公民馆或打电话报名

地址: 〒232-5182 若葉区加曾利町 892-6

问询: 加曾利公民馆 ☎232-5182

★亲子教室(举办七夕妆饰、歌、故事会)

地点: 越智公民馆 7月1日(周日)
10:00~12:00

对象: 小学生以下的儿童
及其家长

定员: 先到顺 10组
(孩子及家长)

报名: 直接到公民馆或
打电话报名

地址: 〒267-0055
緑区越智町 822-7

问询: 越智公民馆

☎294-6971

★3岁亲子体操教室

地点: 稻浜公民馆 6/15~7/6 的每周五
10:00~12:00

对象: 3岁幼儿及其家长

定员: 先到顺 25组(孩子及家长)

报名: 直接到公民馆或打电话报名

地址: 〒美浜区稻毛海岸 3-4-1

问询: 稻浜公民馆 ☎247-8555

わんぱく相撲千葉大会

顽皮相扑千叶大会

6月17日(周日) 10:00开始,
于千叶市相扑场(緑区古市场町)

对象: 小学生以下的儿童

个人战: 学年别淘汰赛

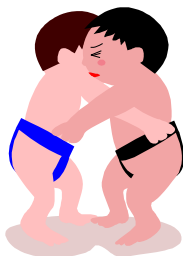
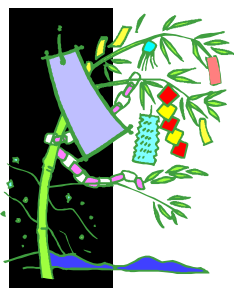
团体战: 可组队的学校对抗

小学生用兜裆布及相扑短裤由

主办者准备(女生需要穿T恤衫)。

报名: 当日 9:00 开始, 直接到会场
(必须有领队者同行)。

问询: 体育振兴课 ☎245-5968



生涯学習センターの映画上映会

生涯学习中心的电影上映会

①周四名画座「荒野の決闘」

6月21日(周四)

定员 250人

②古典名画上映会

「ガンガ・ティン」

6月24日(周日) 定员 80人

时间均为 10:00 和 14:00 的 2 场, 按当日先到顺序。

问询: 生涯学习中心(中央区弁天3)

☎207-5820(第 4 周一休息)



保健・相談

保健、咨询

食中毒の予防対策を万全に

完善食物中毒的预防对策

6/1(周五)~9/30(周日)是食品卫生夏期对策期间

预防食物中毒的三个原则是「不接触」、「不繁殖」以及「彻底消灭」。在家庭中也请注意下列事项, 预防食物中毒。

①食物的购买: 购买肉、鱼、蔬菜等生鲜食物时, 请买新鲜的

②食物的保存: 需要冷藏或冷冻的食品, 请尽快放入冰箱进行冷藏或冷冻

③烹调准备时: 烹调器具请在使用前先用漂白剂浸泡或用开水消毒

④烹调开始时: 需要加热烹调的食物, 请充分加热(食物的中心部温度 75°C、1 分钟以上)

⑤吃饭前: 请务必洗手

⑥剩余食品: 请洗手后收拾到冰箱保存。重新加热时也请充分加热

问询: 市保健所食品安全课 ☎238-9934



女性の権利110番

女性的权利110号

6月23日(周六) 10:00~16:00

有关暴力、离婚、工作单位的男女差别等方面的烦恼, 可以直接咨询律师。

咨询专用电话: ☎224-6009

问询: 广听课 ☎245-5609



じょせい けんこうそうだん
女性のための健康相談

面向女性的健康咨询

因女性荷尔蒙造成的身心不调、不安的人，请咨询保健师。每周一～周五(节日休息)的9:00～12:00、13:00～16:00，请打电话咨询。

咨询、问询：健康支援课 ☎238-1220

しんばい そうだん
心配ごと相談

担心事咨询

请随意咨询担心事。周一～周五 10:00～15:00

地点：市社会福祉协议会 担心事咨询所

(中央区千葉寺町ハーモニープラザ内)

咨询员为民生委员、儿童委员等。除当面咨询以外，也可以电话咨询。

问询：担心事相談所 ☎209-8860 (节日休息)

せいしょうねん なや そうだん
青少年の悩みごと相談

青少年的烦恼事咨询

每周一～周五的9:00～17:00

针对各种不正当行为、不适应学校生活、受欺负或逃学，以及升学(就业)等有关青少年的烦恼问题进行咨询。可直接或电话咨询。

咨询、问询：青少年支援中心 ☎227-7830

(中央区中央4 教育会館4階)

とくせつほうりつそうだん
特設法律相談

特设法律咨询

6月23日(周六) 13:00～16:00

由律师应对咨询。已在裁判所诉讼和调停中的案件不予受理。电话咨询不可。

定员：16人(1人20分钟左右)

6月14日(周四)9:30开始受付，需要预约。

地点：中央社区中心2楼

报名、问询：广听课 ☎245-5609

ちょうていそうだん
調停相談

调停咨询

6月16日(周六) 10:00～15:30、于市文化中心(中央区中央2)、镰取社区中心(緑区おゆみ野3)、高州社区中心(美浜区高洲3)。

由裁判所的调停委员和律师应对民事、家务纠纷等各种咨询。不受理正在裁判所诉讼和调停中的案件及电话咨询。请当天直接到会场。

问询：市民总务课 ☎245-5156

ふにんせんもんそうだん
不妊専門相談

不孕专门咨询

6月27日(周三) 14:45～17:00、于市保健所(美浜区幸町1)。由医师、助产师应对因患有不孕症而烦恼的夫妇的个别咨询。定员3组(预约制)。

报名、问询：健康支援课 ☎238-9925

たじゅうさいむしゃとくべつそうだん
多重債務者特別相談

多重债务者特别咨询

6月14日(周四)、28日(周四) 13:00～16:00、于消费生活中心(中央区弁天1)。

由律师应对咨询。定员各6组(预约制。每组30分钟左右。需要债务者本人来所咨询)。电话咨询不可。

报名、问询：消费生活中心 ☎207-3000

がいこくじん ほうりつそうだん
外国人のための法律相談

面向外国人的法律咨询

6月18日(周一) 13:00～16:00

千叶市国际交流广场会议室

(中央区中央2)

定员：先到顺4人

需要翻译的人请事先商定。

问询：千叶市国际交流协会 ☎202-3000



しゃかいほけんろうむしそうだん
社会保険労務士相談

社会保険労務士咨询

6月18日(周一) 10:00～16:00、于县森林会馆

304号室(中央区長洲1)。举办有关劳务、社会保险、年金(养老金)关系的咨询。请当天直接到会场。电话咨询亦可。

问询：县社劳士会千叶支部 ☎224-9027

用明信片等的申请方法

(使用往复明信片时，回信用的一面也请写上自己的住址！)

★活动、讲座名(日期、时间、项目等)

★邮政编码、住址、姓名(假名注音)

★电话号码及其他必要事项

*在千叶市居住、上班及上学的人均可以报名参加。报名人数超员时，用抽签的方式决定。