



ねん がつごう
2011年4月号

にほんごばん
やさしい日本語版

だい ごう
第15号

千葉市生活情報誌 (ちばし せいかつ じょうほうし)
ちばし 千葉市・ちば

発行：財団法人千葉市国際交流協会

編集：TANK

〒260-0013千葉市中央区中央2-5-1 千葉中央ツインビル2号館8階

TEL：043-202-3000 FAX：043-202-3111

URL：<http://www.ccia-chiba.or.jp/>

この情報誌は下のURLよりダウンロードすることができます。
<http://www.ccia-chiba.or.jp/005003jyoho/index.html>

ちばし
千葉市からのお知らせ

3月11日の大きな地震について

千葉市でも地面が大きく揺れて
市民の方1人がなくなりました。

けがをした人もたくさんいます。
海の近くでは地下から水と砂が
出てきて歩けない場所や水道
の水が出ない場所がたくさん

ありました。地震の中心に近い東北地方では大きな揺れと津波でたくさんの方がなくなって大切な家や財産が失われました。被害にあった方たちが一日も早く元の生活に戻れるように願っています。そして心からお見舞い申し上げます。



地震の被害にあった方たちを助けるための
寄付金に協力してください

寄付金を入れる箱(募金箱)が市役所・区役所・市民センター・コミュニティセンター・公民館・図書館などにあります。この箱に寄付金を入れてください。悪い人にだまされて寄付金を取られないように気をつけてください。

質問：地域福祉課 ☎245-5158

※千葉市国際交流プラザ(☎202-3000)でも受け付けています。

民間の賃貸住宅を借りたい人達のお手伝いをします

- ①家やアパートを借りたいけれど借りられない人の相談を受け付けます。
 - ②保証人を家賃債務保証会社に頼む時は最大で24000円の補助をします。一回限りです。
- 質問：住宅政策課 ☎245-5809

市営住宅の入居者募集を中止します

市では市営住宅の入居者を年6回募集していましたが今年の1回目(4月)の募集は中止します。

質問：市住宅供給公社 ☎245-7513

市内の防犯対策を強化しています。

- ①警察の車が市内を回って落し物などの届け出・いろいろな相談・防犯・子どもの見守り・交通安全などの活動をします。「移動交番車」です。
 - ②市内の賑やかな場所で犯罪や迷惑な行為を防ぐため防犯カメラを使っています。
- 質問：地域振興課 ☎245-5264

救急車(病気やけがをした人を助ける車)の正しい利用をお願いします!

2010年の救急車が活動した

回数は 2009年と比べて 3,548回(7.8%) 増えました。この車で 病院へ 送った 患者さんは 25年前の 2.3倍の 44,216人です！そしてその 60%以上が 入院を しなくて よい 軽いや 病気の 人 でした。これからは お年寄りが 増え 救急車を 必要とする 人が もっと 増えます。ですから 軽い けが・病気の 場合に 救急車を 呼ぶと 救急車が たりなくなり 本当に 必要とする 人の 命が 危険になる でしょう。ぜひ 救急車は 正しく 利用するように しましょう。

質問：消防局 救急課 ☎202-1675



海外へ 旅行する 時は 病気(感染症)に ご注意を！

海外へ 旅行する 予定の 人は コレラ・赤痢・腸チフス・狂犬病・マラリア・インフルエンザなどの 病気(感染症)を 防ぐために 次の ことに 注意を してください。特に アフリカなどの 熱帯 地方に 旅行する 場合は 検疫所に 相談して ください。

旅行前：旅行へ 行く 場所の うつりやすい 病気を 確認してください。

旅行中：生水・氷を入れた 飲み物・生もの などを やめ 下痢・発熱・発疹などが 出たときは すぐに 現地の 病院で 診察を 受けて ください。また 生きている 動物(特に ニワトリ などの 家畜)や 病気 または 死んでいる 動物には 触らないで ください。

帰国時：下痢・発熱などがある人は 検疫所に 相談して ください。

帰国後：下痢・発熱などが 出た場合は すぐに 医師の 診察を 受け 必ず その 医師に 海外旅行先を 伝えて ください。

質問・相談：成田空港検疫所 ☎0476-34-2310

地上デジタル放送を見るために 収入の少ない世帯への支援をします

現在の 地上 アナログ放送は 今年の 7月24日 までに 終わります。



国の 役所の 総務省では 経済的な理由で 地上デジタル放送を まだ 見ることができない 世帯について 地上デジタル放送用の 簡単な チューナー(1台)を 無料で 渡す 支援を 行っています。

対象：①生活保護を 受けている 世帯などで NHK の 放送受信料を 全額 払わなくてよい 世帯。

②市民税を 全額 払わなくてよい 世帯。

質問：総務省 デジチューナー 支援実施センター

①の方 ☎0570-033840

②の方 ☎0570-023724

地上 デジタル 放送の そのほかで 質問のある人 デジサポ千葉 ☎333-7100

子どもがいる人へ

就学援助制度について

お子さんが 市内の 小・中学校に 通っていて 経済的に 困っている お父さん・お母さんに 学用品や 給食費などを 援助する しくみです。

対象は 次の方たち です。

- ① 生活保護が 停止または 廃止。
- ② 市民税が 非課税(かからない)。
- ③ 児童 扶養手当を 受けている。
- ④ 国民年金 または 国民健康保険料が 少ないか または 払わなくて よい。
- ⑤ そのほか 経済的に 学校へ 行くのが 難しい 特別な 理由がある 場合。

申込：通っている 学校に 相談し 申請書(各小・中学校で 配っています)に 必要なことを 記入して 学校へ 出して ください。

質問：学事課 ☎245-5928

児童への いじめを 皆で 防ぐ！

あなたの「もしや？」が 子どもを 救う

子どもを いじめてしまう 親や家族は 住んで いる 地域で 孤立していることが 多く まわりの人が 知らない 間に 子どもの いじめが 進んで しまう ことがあります。

また いじめている 親が 悩んだり 助けを 求めている ことが 多いです。 私たちに 一人ひとりに できることは 次の ような ことです。

- ① 子育てに 悩んで いたら まわりの人に 相談して みましょう。
- ② 子育てに 悩んでいる 人を みかけたら 「どうしたの？」と 優しく 声を かけてください。
- ③ 「いじめかな」と 思ったら 児童相談所 などに 相談・質問して ください。

相談・質問：児童相談所 ☎277-8880

保育所（園）の保育料が 変わります

4月から保育料が変わります。

去年一年間に 納めた所得税が 413000円以上の 世帯を 所得税の金額で 4段階に分けます。 毎月の 基準額が 3歳未満児で 2060円～15370円 高くなります。 3歳以上児では 1110円～5810円 高くなります。

納めた所得税が 413000円未満の 世帯の保育料は 変わりません。

質問：保育運営課 ☎245-5726

8月から 子どもの 医療費を 助成できる

範囲が 広がります

子どもの 通院医療費を 助成する 範囲を ひろげ 0歳～小学3年生までに します。 新しく もらえる ようになる人には 6月中に 申込に必要な 書類の 案内を 送ります。 保護者の 負担する 金額は 1回 300円に なります。

入院 医療費を 助成する 範囲は 0歳～中学

修了までと 変わりません。

質問：こども企画課 ☎245-5178

行ってみましょう！

生涯学習センターの映画上映会

上映時間は 10:00 と 14:00 の 2回です。

始まる 30分前から 中に入れます。

★水曜名画座「哀愁」4月20日（水）

早い人から 1回に 250人ずつ。

★クラシック名映画上映会

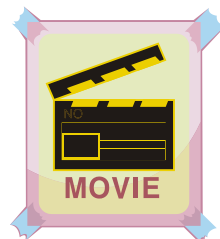
「ゾラの生涯」

4月24日（日） 早い人から 1回に 80人ずつ。

費用：無料

場所・質問：生涯学習センター（中央区弁天3）

☎207-5823（第4月曜は休み）



図書館のおはなし会

4月23日（土）は「子ども読書の日」です。

① 4月16日～4月28日の間に 千葉市に

ある 13の図書館で おはなし会を行います。

対象：1歳～小学生

定員：40人位まで

図書館によって 日にち

時間・対象が 違います。

近くの図書館で 聞いて下さい。

② 「英語で絵本を楽しもう」！

4月24日（日） 14:30～15:00

対象：5歳～小学6年生

（親子でも いいです）

定員：早い人から 30人まで

場所・質問：中央図書館（弁天3）☎287-3980



保健・福祉

国民健康保険料の 一番高い 金額が 変わり

ます

収入が 多い 家庭の 国民健康保険料が 変わります。

あなたの払う 保険料を 6月に 郵便で お知らせ します。

質問：健康保険課 ☎245-5144

老人性 白内障 補助眼鏡を 買う お金の 補助額が 変わります

市では 白内障の手術の後に視力を正しくするための眼鏡を 買う費用の一部を補助しています。その補助金の金額が変わります。詳しいことは質問してください。

補助できる条件：眼鏡を使う必要があると医師が言った場合。

対象：手術した日に65歳以上で収入が一定以下の市内に住んでいる人です。

質問：健康保険課 ☎245-5144

はり・きゅう・マッサージ 利用券

市では65歳以上の市内に住んでいる人で前の年の収入が200万円にならない人に8000円分の利用券を助成しています。

詳しいことは質問してください。

助成額：利用券1枚につき
800円（一日・1回・1枚
だけ使えます）
枚数：10枚（10回分）



利用できる場所：市が決められている場所（出張ふくむ）申込に必要なもの：ハンコ・本人が確認できるもの（保険証・運転免許証など）・平成22年中の所得がわかるもの（市・県民税の通知書など）など

申込するところ：各区役所 保険年金課

質問：健康保険課 ☎245-5144

がん検診の 申込 受け付けます

平成23年度のがん検診の申込を受け付けます。

*つぎの人は申込まなくていいです。市から検診の書類が送られてきます。

★平成19年4月以降に検診を受けた人

★平成24年3月31日までに65歳以上になっている人

★平成24年3月31日までに次の年齢になる人

男の人：35・40・45・50・55・60歳

女の人：20・30・35・40・45・50・55・60歳

検診の名前：肺がん・胃がん・大腸がん・子宮

がん・乳がん（詳しいことは質問してください）

料金：有料です。年齢の高い人は無料の人もいます。

申込・質問：健康支援課（〒261-8755 美浜区

幸町1-3-9）☎238-9930

「赤ちゃん」の産まれる お母さん 4/1P9

の健康検査が増えました

- ①去年の母子手帳には ついている 受診票の(C)票で新しい検査が受けられます。
- ②受診票を全部使ってしまった人は 検査の日も含めて医者にご相談してください。
- ③増えた検査は「クラミジア感染症」と「白血病」です。



質問：健康支援課 ☎238-9925

国民健康保険の「出産育児一時金」

国民健康保険に入っている人が 出産した場合 「出産育児一時金」が出ます。

今までもこれからも42万円ですが4月からはもらう方法が少し変わります。

詳しくは電話してください。

質問：健康保健課 ☎245-5144

外国人のための法律相談

4月18日(月) 13:00~16:00

場所：国際交流プラザ会議室（中央区中央2）

定員：早い人から4人

通訳を希望する人は

申込む前に相談してください。

申込・質問：市国際交流協会 ☎202-3000

