



協会情報誌

# ふれあい



公益財団法人 千葉市国際交流協会

Chiba City International Association

## 日本語交流会来場者募集

外国人による日本語スピーチの他、歌や演奏などの発表を予定しています。

外国人の方々による様々な発表を見たり聞いたりして一緒に楽しみませんか。



**日時** 平成29年10月28日(土) 13:30 ~ 17:00(予定)

**会場** 千葉市国際交流プラザ(千葉中央ツインビル2号館8階)

申込は必要ありません。直接会場へ来てください。

※地図や問い合わせについては、裏表紙をご覧ください。

※審査による発表者の順位付けは、いたしません。



### 親子三代夏祭り

### PAP(People and People)チームのお知らせ



千葉市国際交流協会では、外国人、日本人が一緒になったチームを結成し、千葉の「親子三代夏祭り」の「千葉おどり」に参加します。

PAPチームに参加したい方は、協会Facebook等で集合場所・時間をご確認の上、協会プラカードの後ろにお並びください。

**日時** 平成29年8月20日(日) 18:40 ~ 20:00(予定)

**会場** 中央区銀座通り周辺

「千葉市を美しくする会」が公開している「千葉おどり」のレッスン動画はこちら!



親子三代千葉おどり レッスンビデオ

<https://www.youtube.com/watch?v=PlvqGVhQtTl>



親子三代千葉おどり みんなで踊ろう編

[https://www.youtube.com/watch?v=cbnN\\_Wyw1Fo](https://www.youtube.com/watch?v=cbnN_Wyw1Fo)

### ……… 目 次 ………

- P1 日本語交流会来場者募集  
親子三代夏祭り PAP チームのお知らせ
- P2 平成 29 年度事業計画
- P3 ボランティアの皆さまの活躍
- P4 語学サロンのご案内  
フランス語夏季集中講座のご案内  
外国人留学生交流員の紹介
- P5 日本語活動に係わる講座のご案内
- P6・7 賛助会員の皆さまへ 御礼のページ
- P8 協会について

Access



## 1 多文化理解推進事業

### ● 交流サロン

親子三代夏祭りへの参加、外国人との交流会、学校等での文化紹介

### ● 姉妹都市との青少年交流

カナダ・ノースバンクーバー市(高校生の派遣と受入 8月)  
アメリカ・ヒューストン市(中学生の派遣 8月)  
スイス・モントルー市(16~25歳の青少年の受入 7月下旬~8月)

### ● 語学サロン

英語・中国語の語学サロン、韓国語・スペイン語の文化紹介サロン

### ● 多文化共生推進

外国人市民と日本人市民の相互理解の促進による多文化共生を実現し、お互いに住みやすい社会を築いていくために行政、学校、ボランティア、自治会等の地域との連携を図り事業を実施します。  
また、2020年東京オリンピック・パラリンピックに向けて関連団体との連携に係わる事業を進めます。

## 2 外国人市民支援事業

### ● 日本語学習支援(生活支援とコミュニケーション支援)

地域で生活する外国人市民が地域社会の構成員として社会参加できるよう、日本語支援に取り組んでいきます。

### ● 外国人生活相談

英語、中国語、韓国語、スペイン語、フィリピン語で、日常生活の相談について対応、情報提供します。

### ● 外国人法律相談

月1回、弁護士による無料法律相談を実施します。(午後8回、夜間4回)

### ● 外国人留学生交流員事業 ※詳しくは、4ページをご覧ください。

### ● 災害時外国人市民支援

外国人市民と共に、各種防災訓練に参加するほか、「外国人のための防災ガイドブック」を活用した防災教室を実施します。

## 3 市民活動支援事業

### ● ボランティアコーディネート(日本語・通訳・翻訳・災害時語学・ホームステイ・ホームビジット・文化紹介・国際交流支援)

ボランティアによる地域に根差した国際交流・国際協力事業の推進を図るとともに、2020年東京オリンピック・パラリンピックに向けた千葉市のインバウンド推進支援として、通訳ボランティアコーディネートに取り組むとともに、来業者に対する多言語対応によるおもてなしの充実を目指します。

### ● ボランティア研修

日本語交流員の資質向上とボランティア活動の活性化のため、基本予備知識についての研修や「やさしい日本語」について紹介するガイダンスを実施します。

### ● 国際交流・国際協力団体活動助成

市内のボランティア団体に対する事業経費支援を通して、在住外国人支援や国際協力、国際交流促進を図ります。

### ● ちば市国際ふれあいフェスティバル支援

市内で活動する国際交流・国際協力団体が活動紹介や交流の場としてフェスティバルを開催します。当協会は事務局として支援します。

### ● 日本語教室ネットワーク

市内の日本語教室の紹介や国際交流・国際協力団体への支援として各種情報提供をします。

## 4 情報収集・提供

### ● ホームページ運営(Facebookも含みます。)

### ● 協会情報誌「ふれあい」の発行

### ● 「千葉市生活情報誌」の発行

「ちば市政だより」を、やさしい日本語、英語、中国語に翻訳して提供します。

## 5 受託事業

### ● 国際交流ボランティア・リーダーの育成業務(委託者:千葉市)

2020年東京オリンピック・パラリンピックに向けた外国人受入体制強化のため、より高度な通訳を行えるボランティア育成のための講座を実施します。若年層ボランティアとして、高校生通訳ボランティア育成にも取り組みます。さらに、積極的に自立した活動を展開できるようにリーダーを育成するための視察、会議を実施します。

### ● 「生活者としての外国人」のための日本語教育事業(委託者:文化庁)

「ちば多文化協働プロジェクト」として、「日本語クラス」、「支援者研修」、「多文化理解セミナー」、「防犯パトロール」等を実施します。

### ● 第三国定住難民に対する日本語支援事業(委託者:(公財)アジア福祉教育財団)



昨年度カナダ・ノースバンクーバー来業者  
モノレール工場見学



外国人生活相談



ボランティアコーディネート(日本語活動)



生活情報誌  
入念に記事を選ぶ「TANKS」の皆さん



昨年度高校生通訳ボランティア通訳演習の様子



## ボランティアの皆さまの活躍~いつもありがとうございます!~

当協会の国際交流ボランティアは平成29年3月末時点で1,161名のご登録があり、皆さまのご協力により協会事業は支えられています。皆さまの活躍を通して気付かされるのは、個々のレベルで係わりとする意識の高さです。そして地域における外国人市民との係わりの中で創生される新たな価値観や文化こそ、これからの地域共創に必要なではないでしょうか。その地域共創を支えるキーパーソンとなるボランティアの皆さまの活躍をご紹介します。

### 高校生だって通訳ボランティア!

昨年度実施した「高校生対象通訳ボランティア・スキルアップ講座」受講生の西浦さんが、「蓮池街歩き」という体験型イベントで英語通訳ボランティアに挑戦しました!参加外国人が着物を着て日本舞踊に挑戦したり、落花生や日本酒を試食するなど、千葉の“粋”と“贅”を満喫する内容で、西浦さんは調べてきた英語語彙を駆使し、熱心に説明をしてくれました。オーストラリア出身参加者は、「彼女が蓮池の由来や伝承物語を通訳してくれたから、蓮池通りが思い出深い場所になったわ。」と話していました。

#### <西浦さんの感想>

初めは話すことが何も思いつかない!どうしよう!と焦っていたのですが、ジョークを交わすうちにだんだん距離を縮められたのがとても嬉しかったです。参加した外国人の皆さんの“日

本愛”が伝わって来て、日本、千葉が好き外国の方がもっと増えたらいいなと思いました。いつかもっと自然体で通訳ができるように頑張ります!これからもたくさん参加したいです。



通訳活動を通して仲良くなりました!

### ちばスペイン語お助け隊! 「CONESPA CHIBA」

平成27年度に当協会が実施した「スペイン語通訳ボランティア・スキルアップ講座」の受講をきっかけに集まった仲間と、代表者の大井田さんを中心として、スペイン語圏を母語とする外国人への通訳をする“お助け隊”を結成しました。ペルー、コロンビア、ホンジュラス出身者などへ、医療通訳、市役所、入管、学校、税務署への届け出等のお手伝いなどで活躍されており、平成28年1年間で329件の通訳実績があります。医療用語や健康保険制度や労働関係の情報についてグループで勉強していらっしゃいます。キューバ出身のメンバーも加わり、慣れない環境で、子育てや仕事に頑張る外国人の皆さんにとって、支えとなってくださる心強い“お助け隊”の皆さんです!協会も応援しています!

### フランス語通訳ボランティア グループ「ミルフォイユの会」



平成28年度に当協会が実施した「フランス語通訳ボランティア・スキルアップ講座」を受講したメンバーで結成した通訳勉強会です。活動内容は幅広く、通訳トレーニングの他に日仏文化比較や国際情勢理解なども取り上げています。今夏には、会長の土井さん自ら講師となり「フランス語ボランティア通訳のための夏季集中講座」を開催します!参加希望の方は4ページをご覧くださいの上、お申し込みください!

### 多文化フリースクールちば

高校進学を目指す外国の子どもたちの学びの場です!

代表の白谷さんを中心に、主に教員経験者から成るグループです。母国や日本の中学校を卒業した外国の子どもを対象に高校進学に必要な、日本語、英語、数学、作文など日本語だけでなく学科指導もしています。

多文化フリースクールで勉強する彼らの生き活きとした笑顔を見ていると、これからの地域共創を支える大切なメンバーだと期待がふくらみます。

#### <ネパール出身卒業生から一言>

日本語の勉強を始めたばかりの時は、難しくて「本当に私、話せるようになるの?」と全く自信がありませんでした。でも、先生はいつも“どう教えたら分かるか、覚えやすいか”と考えてくれました。教科の勉強もめげそうになったけど、先生が「もう日本に来ているのだから、しっかり勉強して日本での将来のことを考えなさい。」と励ましてくれました。勉強以外にも、千葉城でのお花見や動物公園散策に皆で行ったのが本当に楽しかったです。面接は苦手でしたが、今では自信を持って日本語で自分のことを話せます。次の目標は大学生になること、姉として弟のお手本になりたいです。



希望の桜の前で先生と親子と一緒に

#### ボランティア募集中です!

■問い合わせ先:代表 白谷  
TEL 080-3175-9539  
E-mail siratani@ipone.ne.jp



### 「千葉市英語通訳会CCES」 「千葉市通訳ボランティア会CCIV」通訳演習

#### 千葉市を知ろう!伝えよう!

平成27年度に当協会が開催した「英語通訳ボランティア・スキルアップ講座」の受講生から成る2つの通訳勉強会が合同で通訳演習を行いました!千葉神社で妙見信仰や千葉氏との関係について英語で詳しい説明ができるよう練習を積み重ねました。2回目は、高校生通訳ボランティアも参加し、先輩ボランティアからノウハウを学ぶ形で千葉神社の他、郷土博物館で大賀蓮や刀剣等について通訳の練習をしました。参加したイタリア人やドイツ人留学生から、「(狛犬を指さして)どうして左右に2匹いるの?どうして片方は口を開けているの?」と質問され答える先輩のそばで懸命にメモを取り、自らも通訳に挑戦できた良い実践演習となりました!



講座名	日時	定員	内容／申込みアドレス等	受講料	応募締切	結果通知
英語サロン(初級) 全6回	10/4～11/8 の水曜日 10:00～12:00 予備日:11/15(水)	20人 程度	内容:簡単な英語を使ってのコミュニケーションが取れるよう練習します。 講師:協会職員 ジーナリベラ (フィリピン出身) 29e@ccia-chiba.or.jp	6,000円 賛助会員は 4,000円	9/7 (木) 17時必着	9/15 (金) 以降
中高生限定! 英語サロン 全3回	12/25(月)、 12/26(火)、 12/27(水)、 10:00～12:00 12/28(木) 予備	20人 程度	内容:簡単な英語を使ってのコミュニケーションが取れるよう練習します。 対象:中学生、高校生(それぞれの年齢相当の方を含みます。) 講師:協会職員 ジーナリベラ (フィリピン出身) 29je@ccia-chiba.or.jp	2,000円	11/30 (木) 17時必着	12/8 (金) 以降
ラテン文化交流会 全3回	10/17～10/31 の水曜日 14:00～16:00 予備日:11/7(火)	10人 程度	内容:ラテンの踊りや習慣・文化紹介などを通して、スペイン語会話やラテン文化を楽しみます。 講師:協会職員 タニア ムニョス (チリ出身) 29s@ccia-chiba.or.jp	4,000円 賛助会員は 2,000円	9/28 (木) 17時必着	10/10 (火) 以降

応募資格(学生限定の講座を除き、各講座共通)

- ①当協会の賛助会員 ※詳しくは、⑥ページをご覧ください。
- ②協会ボランティアに登録している方。
- ③地域の日本語教室で活動している方。(教室の推薦書が必要です。)

★会場

いずれも、千葉市国際交流協会(プラザ)で行います。  
(地図は裏表紙にあります。)

★申込方法

- ①往復ハガキ:必要事項及びご自身の宛先を明記の上、郵送してください。(住所は裏表紙をご覧ください。)
- ②窓口:ご自身の宛先を明記した通常ハガキをお持ちの上、窓口にお越しください。

③Eメール:必要事項を明記のうえ、上表のアドレスまでメールを送信してください。

★必要事項

希望講座名、氏名(ふりがな)、住所、電話番号、賛助会員の方は会員番号、学生限定の講座は学校名・学年

★注意事項

- ・往復ハガキや窓口での応募の場合は、講座ごとにハガキ1枚が必要です。
- ・お子様連れの受講はご遠慮ください。

## 「ミルフォイクの会」主催 フランス語ボランティア通訳のための夏季集中講座

フランス語を学んでみたい方、将来、ボランティア通訳に挑戦してみたいと思う方、フランス語学習夏季集中講座に参加しませんか! 学生・社会人を問いません、やる気のある方は、ふるってご参加ください。

日程・レベル	8月22日(火)	8月24日(木)	8月26日(土)
初級・中級コース	12:00～13:30	12:00～13:30	12:00～14:00
上級コース	13:30～15:00	13:30～15:00	14:00～16:30

★定員

初級・中級コース、上級コース各20人(申し込み先着順)

★会場

千葉市国際交流プラザ会議室

★対象

初級・中級コースは仏語学習歴1年以上～仏検2級程度の方  
上級コースは仏検準1級以上の方

★講義内容

最新の仏語ニュース聞き取り等による国際情勢理解  
日仏文化・語彙習得を通じた仏語勉強方法の学習

★講師

「ミルフォイクの会」会長 土井 健司(仏検1級、仏語通訳案内士資格保有)

★費用

無料(テキスト代等実費を除く)

★申し込み方法

平成29年8月21日正午までに氏名、年齢、連絡先を記入の上、  
Eメール(kenji0823@zj8.so-net.ne.jp)にてお申し込みください。  
定員に達し次第締め切りとします。

※講座は関連性のある内容のため、可能な限り3回とも出席して頂くようお願いいたします。

最終日には質疑応答、勉強相談の時間を設けます。

## 外国人留学生交流員のご紹介

当協会では留学生支援として「千葉市外国人留学生交流員事業」を実施しています。

この事業は、外国人留学生を千葉市外国人留学生交流員に任命し、地域における国際交流及び千葉市に居住する外国人への支援事業などに協力してもらうことにより、彼らに地域における日本人と外国人市民のかけ橋となってもらうことが目的です。  
今年度も、留学生数の多い市内大学から推薦された4名の留学生を交流員として任命しました。

彼ら、彼女らを見かけたら、ぜひ声をかけてあげてください。



左上 サクラコさん  
中国(千葉大学)  
右 上 ティモシーさん  
マレーシア(東京情報大学)  
左下 ロアンさん  
ベトナム(敬愛大学)  
右下 オウさん  
中国(神田外語大学)

広告

### オーラアミーゴ! スペイン語会話を学びませんか?

経験豊富なロペス先生による身につくスペイン語講座です!  
初心者から上級者まで、レベルに応じた学習ができます。  
ロペス先生は日本語も話せます。

レッスン1回90分 1,500円

■千葉中央駅近くのきぼーる(入門～上級)

火曜日 12:00～17:00

■JR千葉駅近くの千葉市生涯学習センター(入門～上級)

火曜日 15:30～21:00

★各レベルレッスン時間はお問い合わせください★

※その他、西船橋駅近く、JR大網駅近くも有り。

問い合わせ先:080-3401-0956 (ロペス)

体験レッスンは無料です。ぜひ来て下さい!





## 「外国人参加者」向け日本語クラスのご案内

講座名	日時	定員	内容等	受講料	応募方法
はじめての 日本語クラス ①全12回 ②全8回	①10/2～11/13 ②11/16～12/14 の月・木曜日 10:00～12:00	10人 程度	内容: 日本語が全くできない人のために教材「いっぽにほんごさんぽ 初級1」を使用し、「あいうえお」の文字学習を含め最初歩の日本語を学びます。 ①、②を受講すると上記教科書が終わります。 会場: 千葉市国際交流プラザ(協会)	①6,000円 ②3,000円 (教材費を含む)	協会窓口にて先着順 日本語レベルの確認をします
テーマでつながる 日本語クラス—お金— 全3回	10/17, 24, 31 火曜日 13:00～16:00	10人 程度	内容: 「はなす、きく、かく、よむ、しらべる、やってみる」 いろいろな活動をしながら、日本語を学びます 会場: 千葉市国際交流プラザ(協会)	1,200円	メールまたは協会窓口で、お名前、 連絡先をお知らせください。 申込アドレス chibatabunka@ccia-chiba.or.jp 日本語交流員も参加できます。
日本語活動 ペア実践交流会 全1回	8/30水曜 10:00～12:00 9/26火曜 10:00～12:00 10/11水曜 13:30～15:30 11/11土曜 13:30～15:30 12/11月曜 10:00～12:00	10人 程度	内容: 進行係のもと、グループ(数名)で日本語活動を行います。1対1での対話活動の具体的なすすめ方を知ることができます。外国人参加者にとっては、さらに、実践的なコミュニケーション力をつけることができます。普段は1対1で活動ですが、ここでは他の参加者と交流ができます。 対象: 1対1の日本語活動をしている外国人参加者及び日本語交流員	無料	メールまたは協会窓口で、お名前、 連絡先、参加希望日をお知らせください。 申込アドレス chibatabunka@ccia-chiba.or.jp

1対1の日本語活動以外にも、さまざまなレベルの日本語クラスを実施しています。お知り合いの外国人市民の方へぜひご紹介ください。また、「テーマでつながる日本語クラス—お金—」と「日本語活動ペア実践交流会」では、外国人参加者が交流員や地域の方との対話を通して日本語を習得します。

交流員の方はクラスで対話型の日本語活動を実践から学ぶことができます。ご参加お待ちしております。

## 「日本語交流員」向け講座のご案内

講座名	日時	定員	内容／申込みアドレス等	受講料	応募締切
新基本講座 基礎編 全3回	①基礎編第2期 9/8～9/22 の金曜日 10:00～12:00 ②基礎編第3期 11/2～11/16 の木曜日 10:00～12:00	20人 程度	内容: 交流と相互理解のために外国人住民と日本語活動をおこなう際に不可欠な基礎的な知識とスキルを学びます。 講師: 萬浪絵理 応募資格: ①当協会の賛助会員 ※詳しくは、6ページをご覧ください。 ②協会日本語交流員、ボランティア登録している方。 ③地域の日本語教室で活動している方。(教室の推薦書が必要です。)	4,000円 賛助会員は 2,000円	先着順 各講座開始日の 1ヶ月前から 受付いたします。
新基本講座 実践編 全3回	11/30～12/14 の木曜日 10:00～12:00	10人 程度	内容: 新基本講座基礎編で得た知識とスキルをもとに、具体的に何をを使って何をすればよいのか、実践の方法を学びます 講師: 萬浪絵理 応募資格: 新基本講座基礎編を受講した方	4,000円 賛助会員は 2,000円	
日本語交流員 ステップアップ 講座	9/12, 10/3, 10/10, 11/7, 11/21, 12/5 火曜日 9:30～12:00	各回 15人 程度	内容: 新基本講座の内容に加え、より広く深く日本語活動のあり方について考えます。全7回のシリーズですが、いずれか1回のみ参加もできます。(ただし10/3, 10/10は2回ともご参加が必要です) 講師: 萬浪絵理ほか 応募資格: 新基本講座を受講した方	各回 500円	

## ★会場

いずれも、千葉市国際交流協会(プラザ)で行います。(地図は裏表紙にあります。)

## ★申込方法

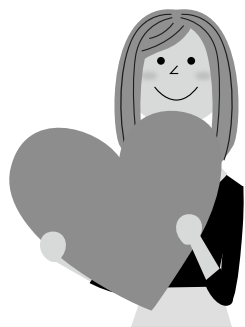
①窓口で所定の用紙にご記入ください。  
②Eメール: 必要事項を明記のうえ、nihongo@ccia-chiba.or.jp までメールを送信してください。

## ★必要事項

希望講座名、氏名(ふりがな)、住所、電話番号、賛助会員の方は会員番号

## ★注意事項

お子様連れの受講はご遠慮ください。



# 賛助会員の皆さま ありがとうございます

## 平成28年度 賛助会費のご報告

451人の個人会員の方、89の団体・法人会員の皆さまから、2,280,945円の会費をいただきました。

皆さまのご支援に、役職員一同から心より感謝申し上げます。

皆さまからいただいた会費は、外国人市民と日本人市民がともに暮らせるより良い社会の実現に向けて使わせていただきました。

### 団体及び法人会員の皆さま

(50音順、敬称略)

NPO 法人アジア文化交流会	(公財)ちば国際コンベンションビューロー	千葉ユネスコ協会
NPO 法人あすみが丘国際交流	(公社)千葉市観光協会	千葉ロータリークラブ
アユインターナショナル日本事務局	千葉市議友会	(一財)千葉YMCA
EPC パソコンスクール	千葉市JSL児童・生徒支援の会	中央国際文化学院
石井開運(株)	千葉市住宅供給公社	中国料理 永興 本店
稲浜日本語ボランティア	(公財)千葉市スポーツ振興財団	塚本総業 (株)
インフォカート(株)	千葉市体育協会	TNG行政書士法人
上野法科ビジネス専門学校	(公財)千葉市文化振興財団	(株)東京クレジットサービス
SMBC日興証券(株)八重洲支店	千葉市貿易振興会	Tokyo One日本語学校 千葉本校
オークラ千葉ホテル	千葉商工会議所	二宮産業(株)
(株)オーティシー	(株)千葉ショッピングセンター	日本ラテンアメリカ文化交流協会
(一財)海外職業訓練協会	千葉信用金庫	(株)日本旅行 千葉支店
神田外語大学	千葉製粉(株)	(株)はなエンタープライズ はな語学院
行政書士 湯浅法務事務所	(株)千葉測器	東日本旅客鉄道(株)
久保国際行政書士事務所	千葉第一監査法人	フィデス(株)
栗原興産(株)	(株)千葉大丸	双葉外語学校
(株)桑田建築設計事務所	千葉中央ライオンズクラブ	ボーイスカウト千葉地区
敬愛大学	千葉テレビ放送(株)	ホテル メイプルイン幕張
(株)京葉銀行	千葉伝統郷土料理研究会	幕張エクスパット&ジャパニーズコネクション(MEJC)
(株)京葉自動車教習所	千葉都市モノレール(株)	幕張日本語学校
けやき倶楽部国際理解グループ	学校法人日建千葉学園 千葉日建工科専門学校	(株)幕張メッセ
言語交流研究所ヒッポファミリークラブ千葉	千葉日本ロシア協会	御園社労士事務所
(株)交流支援センター	(公社)千葉東青色申告会	美弥和(千葉銀座懐石料理)
国際交流ソサエティー千葉	千葉美容事業共同組合	(株)明湘園
国際ソロプチミスト千葉	(株)千葉マツダ自動車	Live Kitchen ちゃ太郎
ザンビアの会	(株)千葉マリンスターム	(株)留学サイトドットコム
CMS(株)		
(株)信和 ブクブクJOYショップ		
3H日本語学校		
(株)セブン銀行		
(公財)全国市町村研修財団市町村職員中央研修所		
センシティ土曜にほんご学級		
(株)千葉銀行本店営業部		
(株)千葉経済開発公社		
千葉県日独協会		

### 賛 助 会 員 募 集

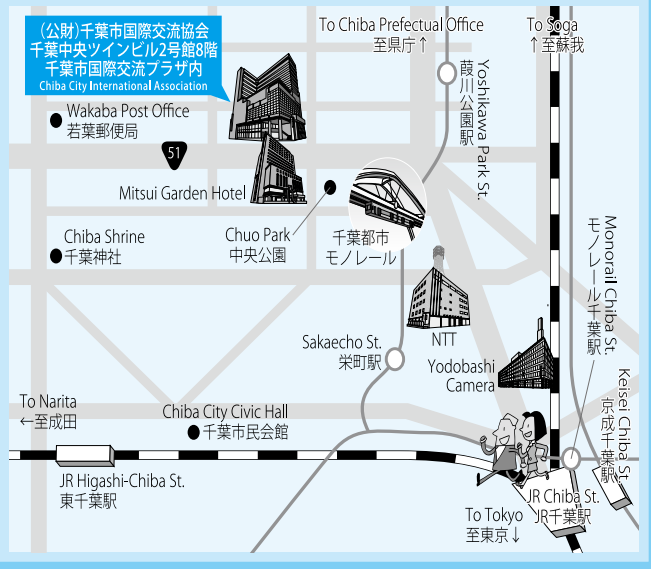
**会 費** 学生&外国人会員:1人 1,000 円以上 / 半年  
 個人会員: 1 人 2,000 円以上 / 年  
 団体・法人会員: 1 団体・法人 10,000 円以上 / 年

**特 典** ①協会情報誌「ふれあい」の送付  
 ②協会主催有料講座の受講料割引  
 ★団体・法人会員の場合、5名様まで②の割引対象となります。





編集・発行  
**公益財団法人 千葉市国際交流協会**  
 〒260-0013 千葉市中央区中央 2-5-1 千葉中央ツインビル 2号館 8階  
 E-mail [ccia@ccia-chiba.or.jp](mailto:ccia@ccia-chiba.or.jp)  
**TEL 043-202-3000** 千葉市国際交流プラザ  
**FAX 043-202-3111** OPEN 月～金 9:00～20:00  
 CLOSED 日・祝・年末年始 (12/29～1/3)



在留 (ざいりゅう、Resident) **VISA**  
 永住 (えいじゅう、Permanent Resident) -びざ-  
 帰化 (きか、Naturalization)  
 会社設立 (かいはせつりつ、Entrepreneur Support)  
 各種許認可 (かくしゅきよにんか、Permission etc.)

TEL 050-5889-2551 \*はじめての そうだん むりよう\*  
 090-4176-6136 URL <http://www.yourside-ghj.com>  
 FAX 043-266-0711 Mail [contact@yourside-ghj.com](mailto:contact@yourside-ghj.com)  
 千葉市中央区浜野町 703 ル・ポンパーズ浜野 201  
 Yamaki Akira **ユアサイド行政書士法務事務所**  
 やまき あきら **ゆあさいどぎょうせいしよし**

**おかげ様で50周年 信頼と安心の教習でたくさんのドライバーを輩出してきました。**

千葉県公安委員会指定  
**京葉自動車教習所**  
 〒263-0005 千葉市稲毛区長沼町341  
<http://kds.ckt-group.co.jp>  
**0120-59-6371**  
**随時入所手続きも行ってあります。**



在留・永住・帰化などの相談は、外国人入管専門の  
**「行政書士 湯浅法務事務所」**へお任せください。

**まずは無料相談で。**

**VISA for Status of Residence in Japan Immigration Counseling**



Support for all Foreigners in Chiba. Yuasa Immigration Lawyer's Office. Get in touch with us for your better life!

〒266-0031 千葉県千葉市緑区おゆみ野3-24-2 **ASAJIビル2F**

**Tel 043-292-8890 Fax 043-293-4153**

Open from: 9AM ~ 6PM  
(Sundays off)

E-mail: [info@yuasa-gyosei.jp](mailto:info@yuasa-gyosei.jp) URL: <http://www.yuasa-gyosei.jp>

**御園社労士事務所**

特定社会保険労務士/行政書士 御園富士夫

TEL: **043-202-5400**

URL: <http://www.sr-misono.jp>

**人事、労務、年金、労働、社会保険などお気軽にご相談ください。**

〒260-0013 千葉市中央区3-3-1 フジモト第一生命ビルディング3階

信頼と実績の社労士 どうぞお気軽にお問合せ・ご相談下さいませ。

**毎月第3火・土曜日無料相談会**  
**9:00 ~ 12:00**

**ご予約優先、  
秘密厳守!!**



ふくらはぎをしめつけない 一般医療機器 特許番号 3483100000008 特許スラング 31724000

**「むくみ対策くつ下」**

つま先からふくらはぎへ段々ゆるくフィットし、つま先の上下運動で筋肉に刺激を与えて血行やリンパの流れを促進します。

着圧くつ下では  
**ございません。**

綿68%

つま先もアップ!

1足**3,780円**  
 (税込・送料別)

●品類表示/黒・ネイロン、ポリウレタン、アクリル、ゴム  
 ●サイズ/22-23cm、23-24cm、24-25cm、25-26cm、27-28cm  
 ●カラー/●黒 ●白 ●ベージュ  
 ●製造元/東ソー・アールシーズ・パルスター

日本製 オールシーズン用

しめつけず、むくみ対策 一般医療機器 特許番号 3483100000008 特許スラング 31724000

**「レッグサポーター」**

乗り物 立ちっぱなし 座りっぱなし のむくみ対策に

○ひざ用としてもご使用頂けます。

- 夏でも履いてもOK
- 静脈瘤の予防に
- ムシれない

やわらかいはき口

1足**3,780円**  
 (税込・送料別)

●品類表示/ナイロン、ポリウレタン、アクリル、レーヨン  
 ●サイズ/S:足首部分15-21cm、ふくらはぎ部分27-37cm  
 M:足首部分20-26cm、ふくらはぎ部分33-43cm  
 L:足首部分25-31cm、ふくらはぎ部分39-49cm  
 ●製造元/東ソー・アールシーズ・パルスター

日本製 オールシーズン用

外反母趾とむくみ対策に 一般医療機器 特許番号 3483100000008 特許スラング 31724000

ふくらはぎをしめつけない **「タビ型リンパ快足」**

血行・リンパの流れ促進

つま先もアップ!

綿68%

1足**3,780円**  
 (税込・送料別)

●品類表示/黒、ナイロン、ポリウレタン  
 ●サイズ/22-23cm、23-24cm、24-25cm、25-26cm  
 ●製造元/東ソー・アールシーズ・パルスター

日本製 オールシーズン用

ご注文はこちら ▶ **(株) リリーネット** 広島県広島市 三木 2丁目 5-1 TEL:082-420-6521 通話無料 **0120-20-3396** **リリーネット** 検索

「転倒予防くつ下」「ストレス対策くつ下」「外反内反・背屈補助ベルト」 リリーネット 商品同梱のお手入れ方法を守ってお使い下さい。 ■お預け/ご注文から5日以内 ■支払い方法:郵便振替(手数料当社負担)、代金引換(手数料お客様負担) ■万一、商品に破損等が  
 ありました、早急に交換します(送料お客様負担) ■返品:商品到着後5日以内にご返品下さい(送料お客様負担) ■サイズ交換:  
 商品到着後5日以内にご返品下さい(送料お客様負担) ■お預け/ご注文から5日以内 ■支払い方法:郵便振替(手数料当社負担)、代金引換(手数料お客様負担) ■万一、商品に破損等が