

# 신형 코로나 바이러스 감염증에 관한 정보 (주보)



지바시의 데이터는 지바시민에 관한 것임

3월 18일

최근 1주일간의 상황 (지난주 대비)

<b>지바시 신규 감염자수</b> (인구 10만명당) 3월 10일~3월 16일 누계	12.6人 (+1.1人)
<b>지바시 양성률</b> (1주간 평균) 3월 8일~3월 14일 ※	4.3% (+1.4 포인트)
<b>지바현 양성률</b> (1주간 평균) 3월 7일~3월 13일※	5.6% (+1.3 포인트)

※양성률은 속보 때의 수치로, 후일 갱신 되는 경우가 있습니다.

신규 감염자의 상황 (지난주 대비)

<b>지바시 현재 감염자수</b> 3월 16일 기준	<b>중증</b>	2人 (±0人)
	<b>중등도·경증등</b>	165人 (△1人)

병상 상황

<b>지바시의 병상수로 본 상황</b> (스테이지 0~4) 3월 14일 기준	<b>스테이지 4</b>
<b>지바시의 병상 확보 계획</b> (페이지 1~4-2) 3월 14일 기준	<b>페이지 4-2</b>
<b>지바현 병상 사용률</b> 3월 10일 기준 (지난주 대비)	44% (△3 포인트)
<b>지바현 중환자 병상 사용률</b> 3월 10일 기준 (지난주 대비)	24% (+1 포인트)

## 시민 여러분들께 당부말씀 (3월 19일)

○비상 사태 선언이 3월 21일에 해제가되었습니다만, 감염이 다시 확산되지 않도록 각 개인의 자제된 행동이 필요합니다. 아래 사항을 부탁드립니다.

- ① 낮도 포함한 불필요한 외출자제, 밤 9시 이후에는 특히 자숙을 (생활이나 건강유지를 위해 불가피한 사항은 자숙에서 제외 됨)
- ② 식사중에는 말을 삼가하며 이야기할 때는 마스크를 착용
- ③ 감염예방에 대한 정확하지 않은 정보에 현혹되지 말 것
- ④ 적절한 감염예방대책과 운동으로 심신의 건강유지에 유의할 것



- 사은회·환영회·송별회·꽃놀이·봄방학 여행 등의 계절을 맞이하고 있습니다만, 특히 동거가족 이외의 사람과 회식이나 식사·홈파티·여행은 삼가합니다.
- 낮시간에 노래방에서의 감염사례가 늘어나고 있습니다. 노래할 때 마스크의 착용, 마이크를 사용할 때 마다 소독 등, 감염예방대책을 부탁드립니다.
- 3월 22일 이후 시 시설은 원칙적으로 개방을 합니다만, 일부 시설은 계속해서 야간의 이용 제한 등을 실시하고 있습니다. 또한, 이벤트나 강좌 등은 중지 또는 연기되는 경우가 있습니다. 이용하실 분은 홈페이지를 참고하시거나 시설이나 주최자에게 확인하시기 바랍니다.

감염확대 방지를 위해 삼가해야 할 사항 (예)

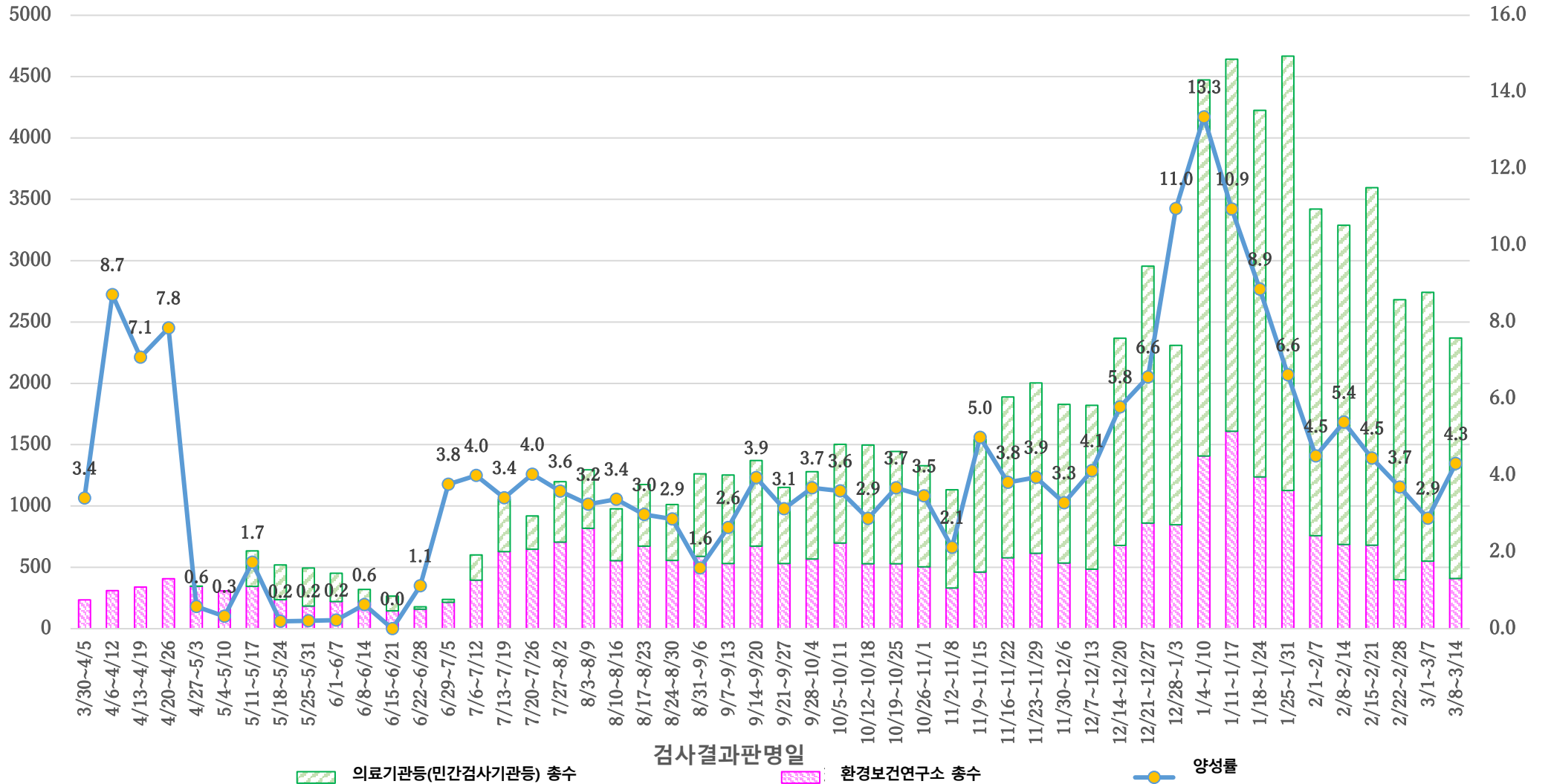
친구와 공원에 모여서 술이나 음식을 가져와 함께 마시고 논다.

# 시내의 검사 장소별 검사 실시수 및 양성률



3월 14일 기준

검사 실시자 수

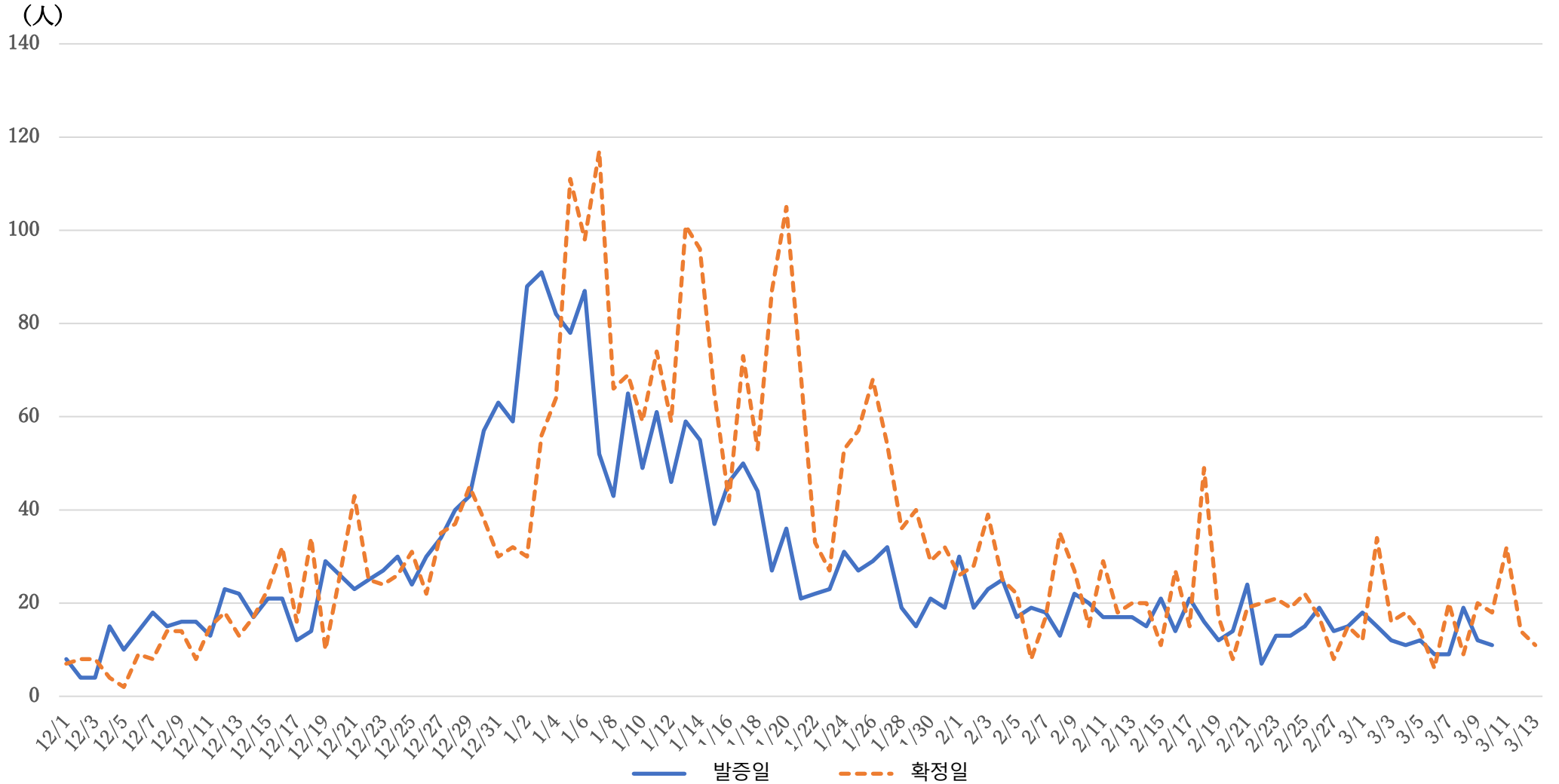


※의료기관 등(민간검사기관 등)의 검사실적 등은 보고까지 시간차가 있음으로 위의 테이터는 속보치입니다。 후일 수치가 갱신되는 경우도 있습니다。

# 감염자수 (발증일 · 확정일별)



3월 16일 발표 기준

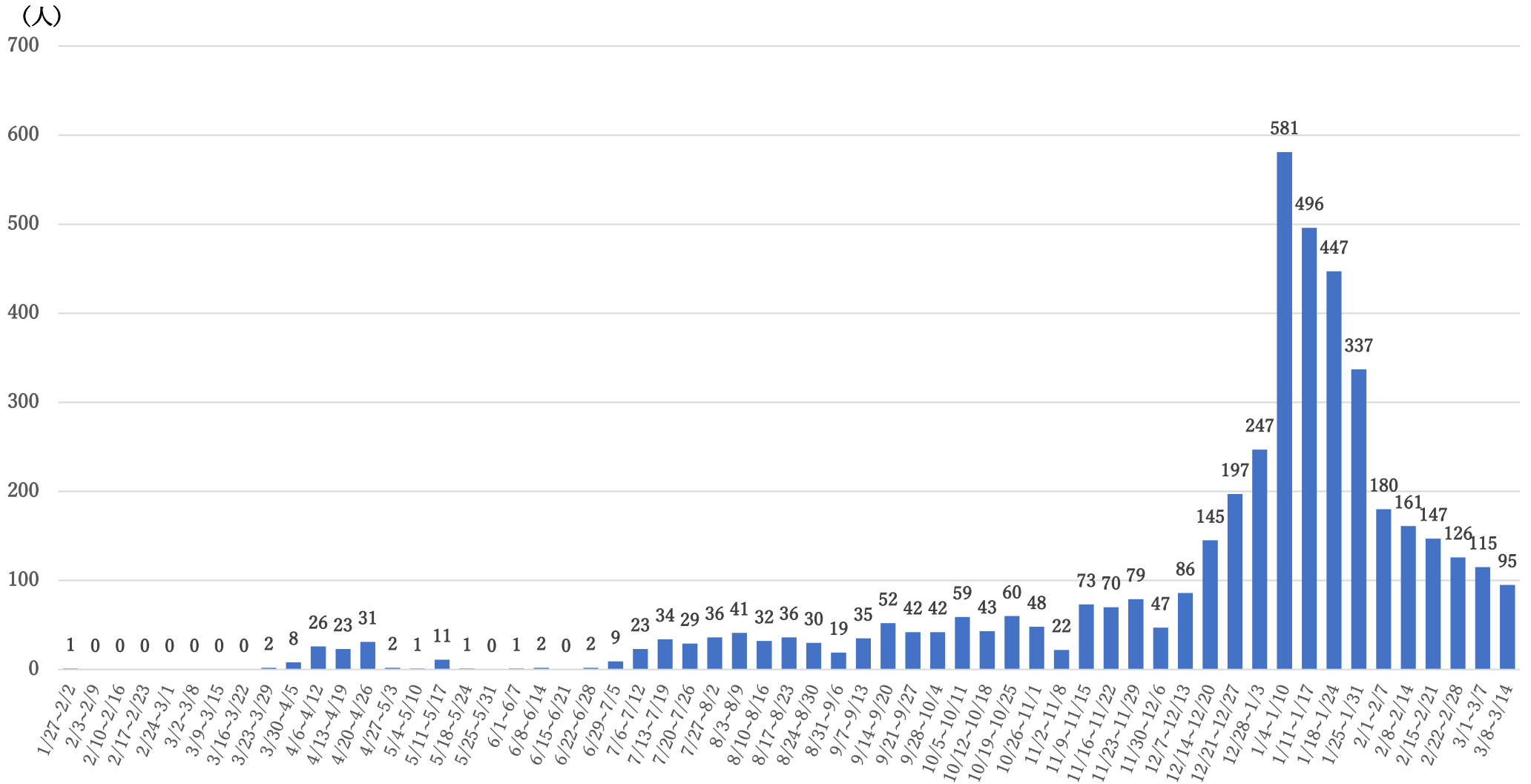


※공표가 끝난 인원수만 집계하고 있음으로 인해 후일 갱신되는 경우가 있습니다.

# 시내 감염자의 발생상황 (확정일)



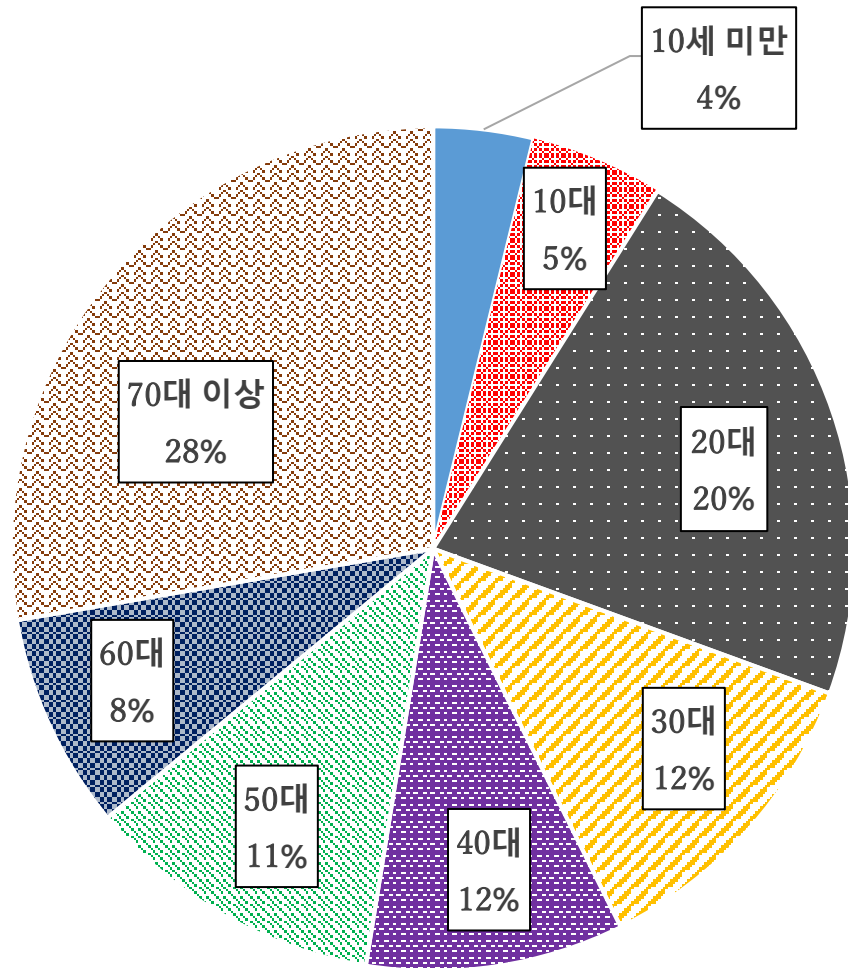
3월 14일 기준



※공표가 끝난 인원수만 집계하고 있음으로 인해 후일 갱신되는 경우가 있습니다.

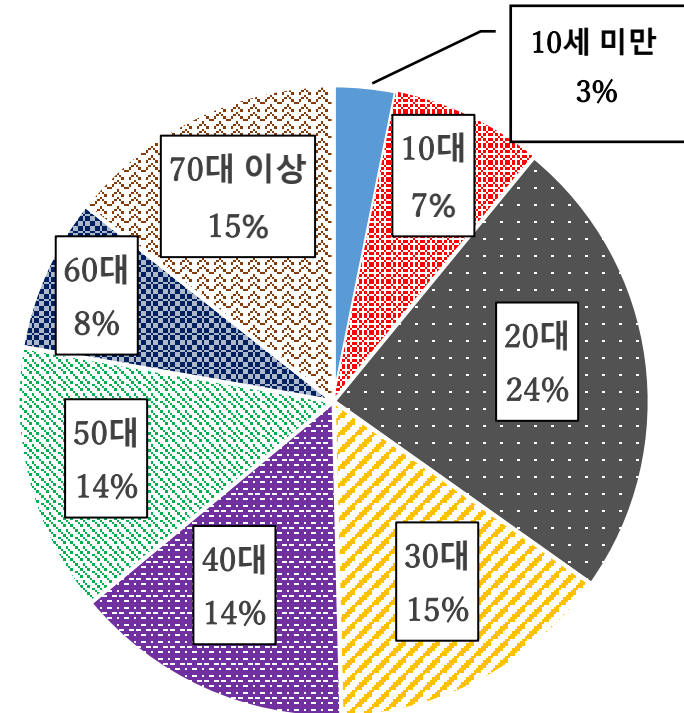
# 감염자의 연령별 내역

최근 2 주간 (令和3년3월1일~3월14일)



최근 2주간은, 고령자 시설에서의 집단 감염 발생에 의해 **70대**이상의 비율이 높아지고 있습니다.

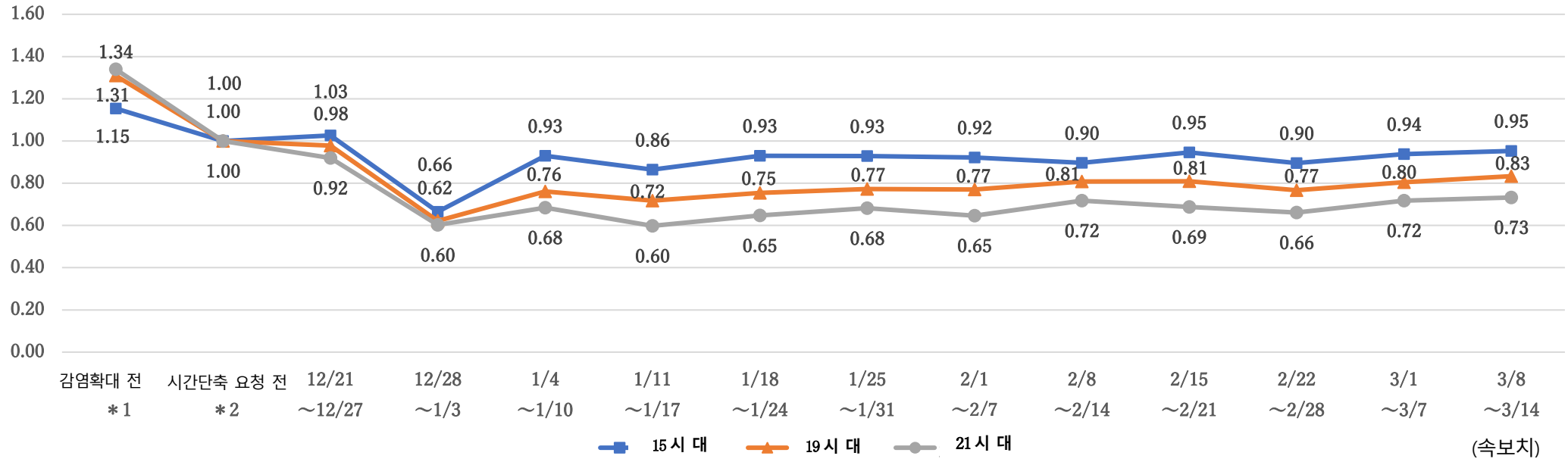
참고 : 전기간 (令和2년1월31일~令和3년3월14일)



# 사람 이동 데이터 (지바역 주변 사람의 이동을 1주간 단위로 집계한 것)



3월 14일 기준



지바역 주위	감염확대 전 * 1	시간단축요청전 * 2	12/21 ~12/27	12/28 ~1/3	1/4 ~1/10	1/11 ~1/17	1/18 ~1/24	1/25 ~1/31	2/1 ~2/7	2/8 ~2/14	2/15 ~2/21	2/22 ~2/28	3/1 ~3/7	3/8~3/14 (속보치)
15시 대	1.15	1.00	1.03	0.66	0.93	0.86	0.93	0.93	0.92	0.90	0.95	0.90	0.94	0.95
19시 대	1.31	1.00	0.98	0.62	0.76	0.72	0.75	0.77	0.77	0.81	0.81	0.77	0.80	0.83
21시 대	1.34	1.00	0.92	0.60	0.68	0.60	0.65	0.68	0.65	0.72	0.69	0.66	0.72	0.73

데이터 정보처:주식회사 Agoop

- \* 1 신형 코로나 바이러스 감염증 대책실(내각관방) 웹 사이트에 준거하여 2020/1/18~2/14의 평균치와 기준치 \* 2와의 비율로 함
- \* 2 2020/12/14~2020/12/20의 평균으로 하고 이 수치를 기준으로 함
- \* 3 월 ~ 일을 1주간으로 하고 그 평균치와 기준치 \* 2와의 비율로 함

각 시간대별로 1월8일의 긴급사태 선언으로 사람의 이동은 감소세를 보이고 있습니다만, 감염확대방지를 위해 외출자제 거듭 요청합니다.