

신형 코로나 바이러스 감염증에 관한 정보 (주보)



지바시의 데이터는 지바시민에 관한 것임

3월 11일

최근 1주일간의 상황 (지난주 대비)

지바시 신규 감염자수 (인구 10만명당) 3월 3일~3월 9일 누계	11.5人 (△1.5人)
지바시 양성률 (1주간 평균) 3월 1일~3월 7일 ※	3.1% (△0.6 포인트)
지바현 양성률 (1주간 평균) 2월 28일~3월 6일※	5.1% (+0.5 포인트)

※양성률은 속보 때의 수치로, 후일 갱신 되는 경우가 있습니다.

신규 감염자의 상황 (지난주 대비)

지바시 현재 감염자수 3월 9일 기준	중증	2人 (△1人)
	중등도·경증등	166人 (△33人)

병상 상황

지바시의 병상수로 본 상황 (스테이지 0~4) 3월 7일 기준	스테이지 4
지바시의 병상 확보 계획 (페이지 1~4-2) 3월 7일 기준	페이지 4-2
지바현 병상 사용률 3월 4일 기준 (지난주 대비)	47% (△3 포인트)
지바현 중환자 병상 사용률 3월 4일 기준 (지난주 대비)	23% (±0 포인트)

시민 여러분들께 당부 말씀 (3월 11일)

○ 긴급사태 선언이 3월 21일까지 재연장 되었습니다.

- ① 낮도 포함한 외출자제 (생활에 불가피한 외출만, 저녁 8시 이후는 특히 자제를 부탁드립니다)
- ② 음료를 마시거나 음식을 먹을 때에는 조용히 하며 이야기할 때는 마스크를 착용
- ③ 감염예방에 대한 정확하지 않은 정보에 현혹되지 말 것
- ④ 적절한 감염예방대책과 운동으로 심신의 건강유지에 유의하시기 바랍니다.



○ 사은회·환영회·송별회·꽃놀이·봄방학 여행 등의 계절을 맞이하고 있습니다만, 특히 동거가족 이외의 사람과 회식이나 식사·홈파티·여행은 삼가합니다.

- 감염확산방지를 위해 시 시설의 야간 이용을 정지함과 동시에 계속해서 휴관·이용제한 등을 실시하고 있습니다. 또한, 이벤트나 강좌 등은 중지 또는 연기되는 경우가 있습니다. 이용하실 분은 홈페이지를 참고하시거나 시설이나 주최자에게 확인하시기 바랍니다.

감염확대 방지를 위해 삼가해야 할 사항 (예)

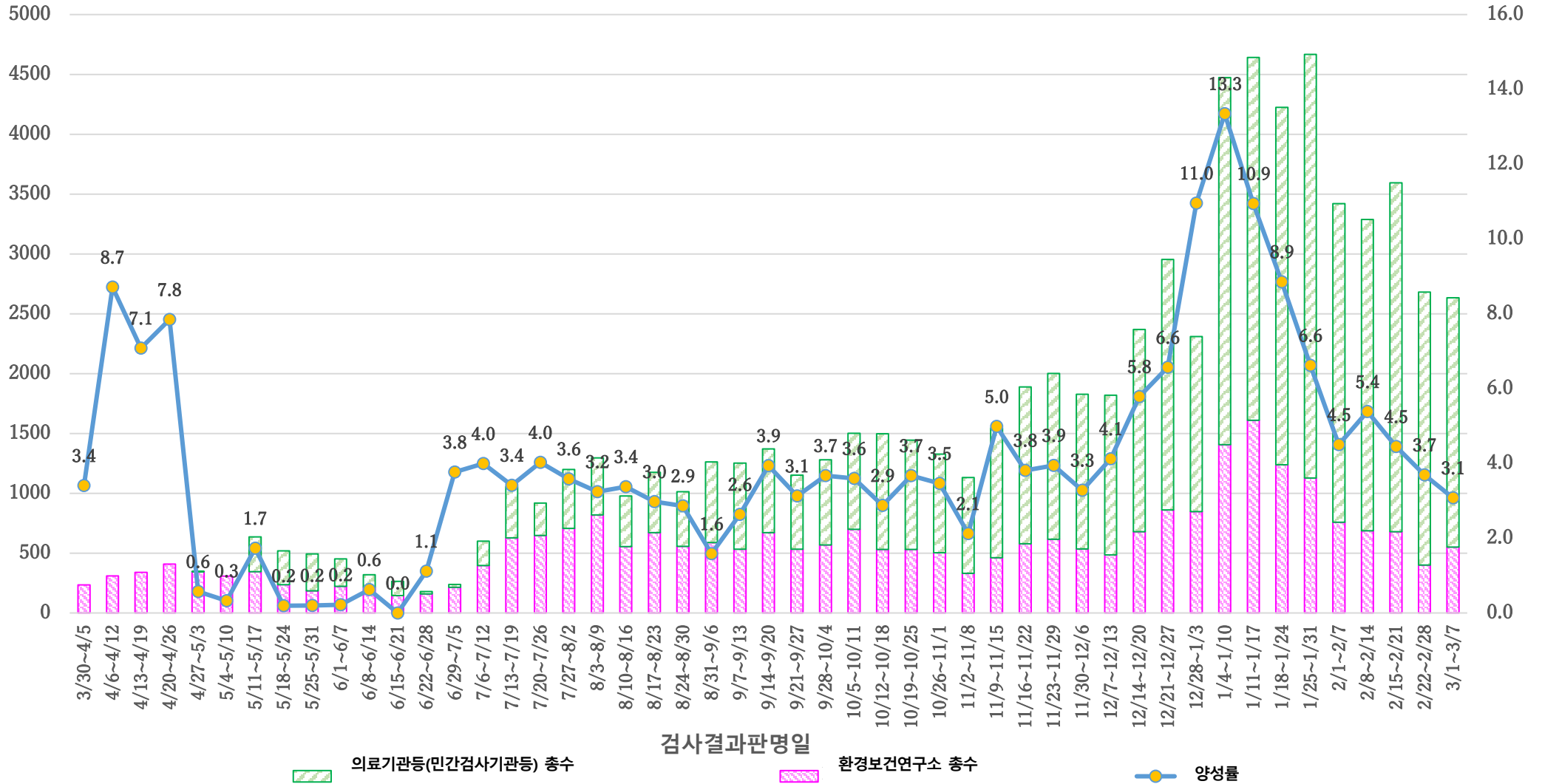
졸업식이 끝난 뒤에 음식점이나 집에 모여서 마스크를 착용하지 않고 대화를 하면서 식사를 한다.

시내의 검사 장소별 검사 실시수 및 양성률

3월 7일 기준

검사 실시자 수

양성률 (%)

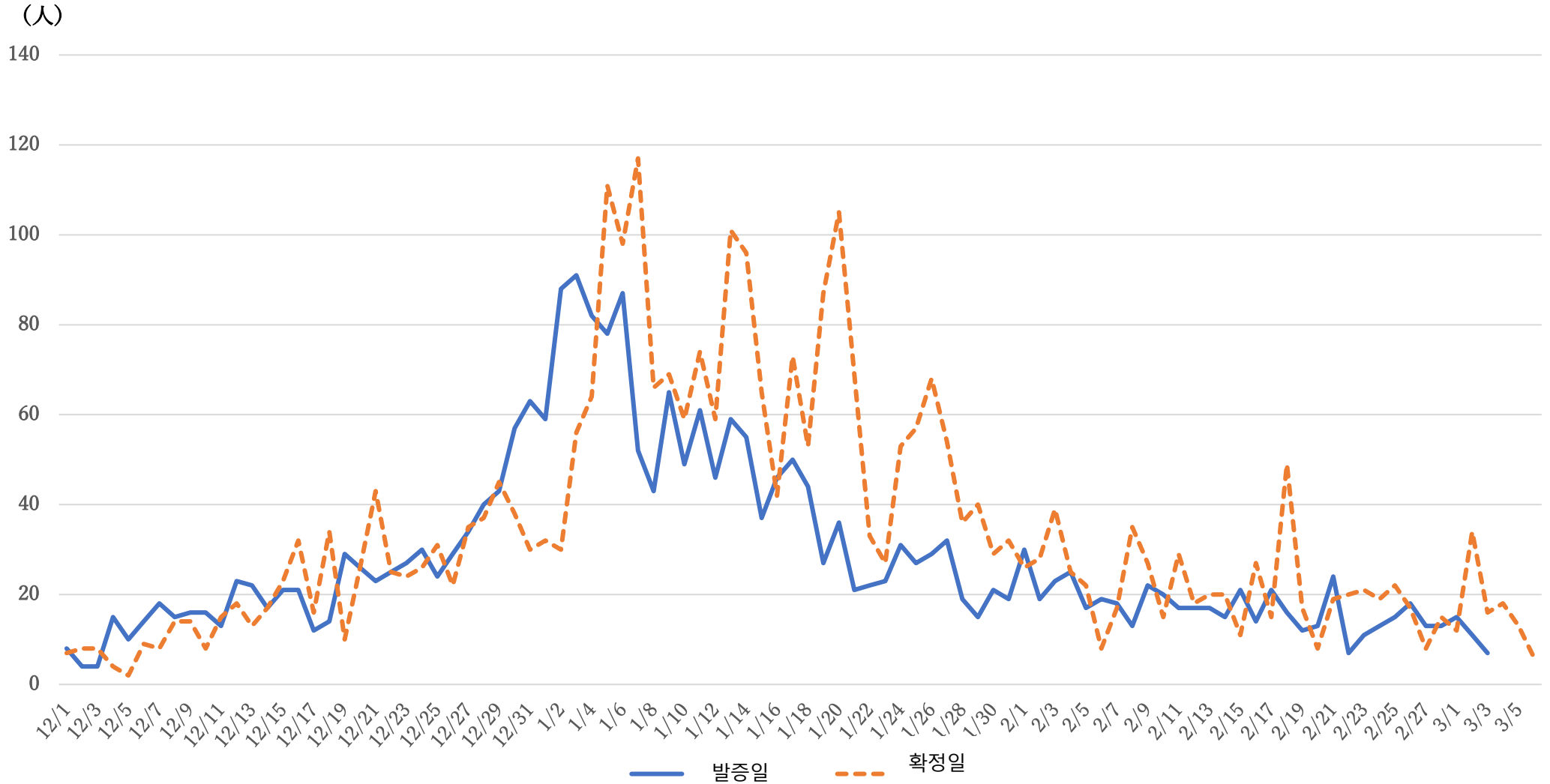


※의료기관등 (민간검사기관등) 의 검사 실적 등은、 보고까지 시간차가 있음으로 인해 위의 데이터는 속보치입니다. 후일 갱신되는 경우가 있습니다.

감염자수 (발증일 · 확정일별)



3월 9일 발표 기준

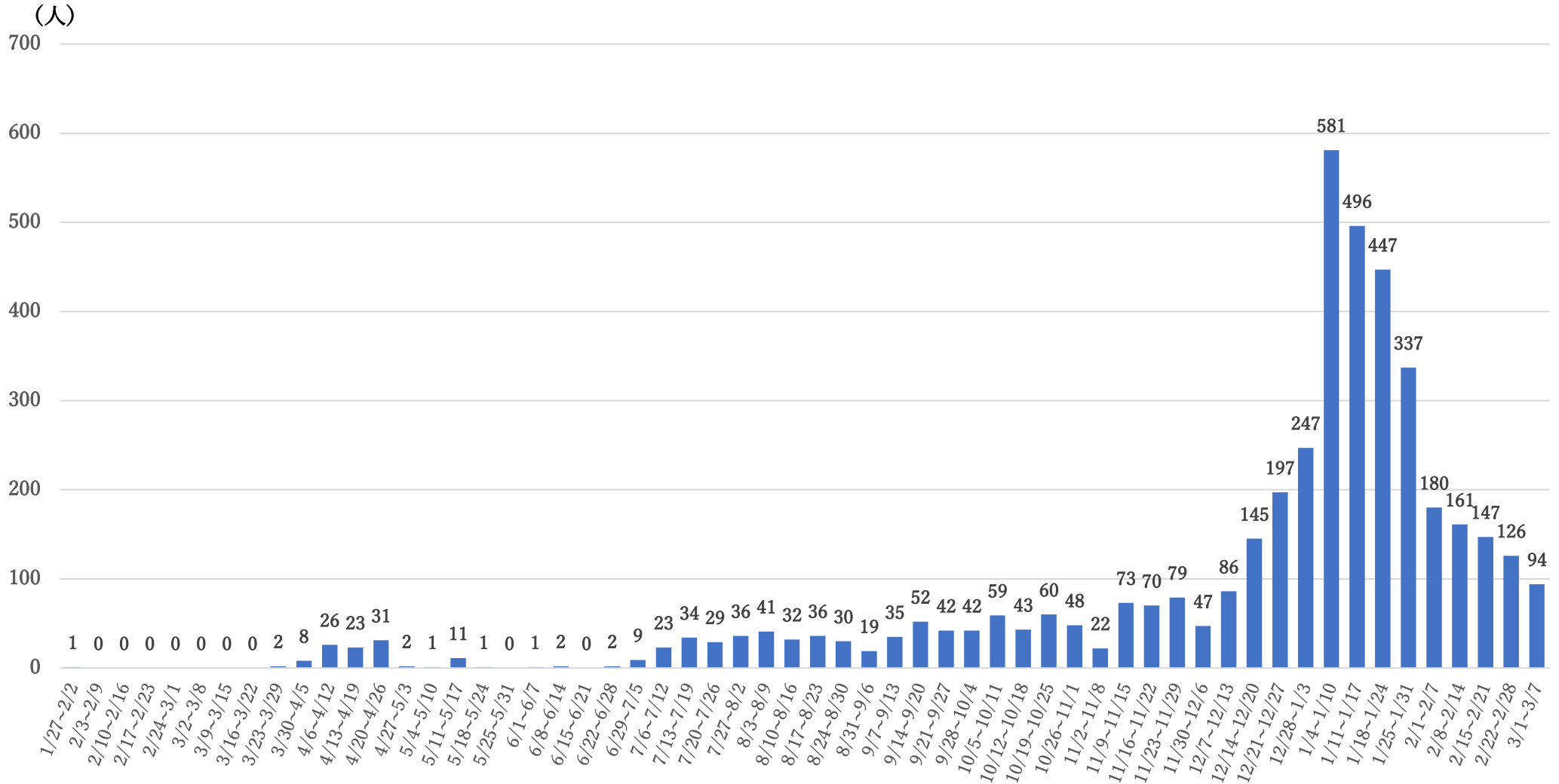


※공표가 끝난 인원수만 집계하고 있음으로 인해 후일 갱신되는 경우가 있습니다.

시내 감염자의 발생상황 (확정일)



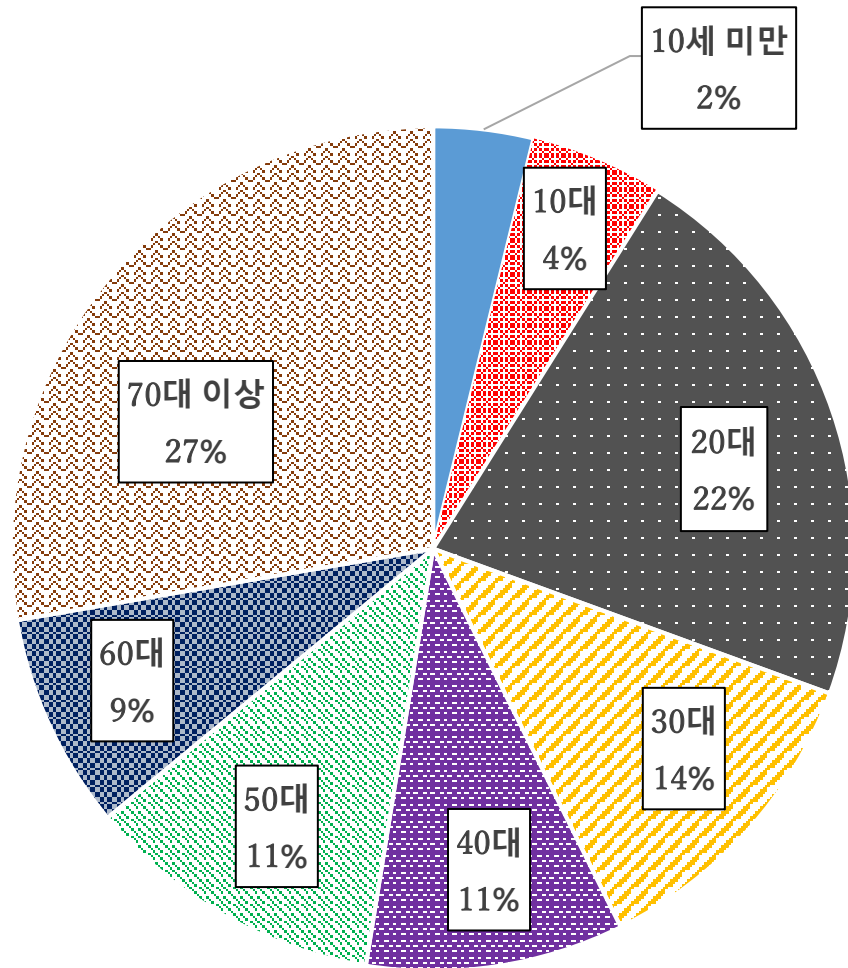
3월 7일 기준



※공표가 끝난 인원수만 집계하고 있음으로 인해 후일 갱신되는 경우가 있습니다.

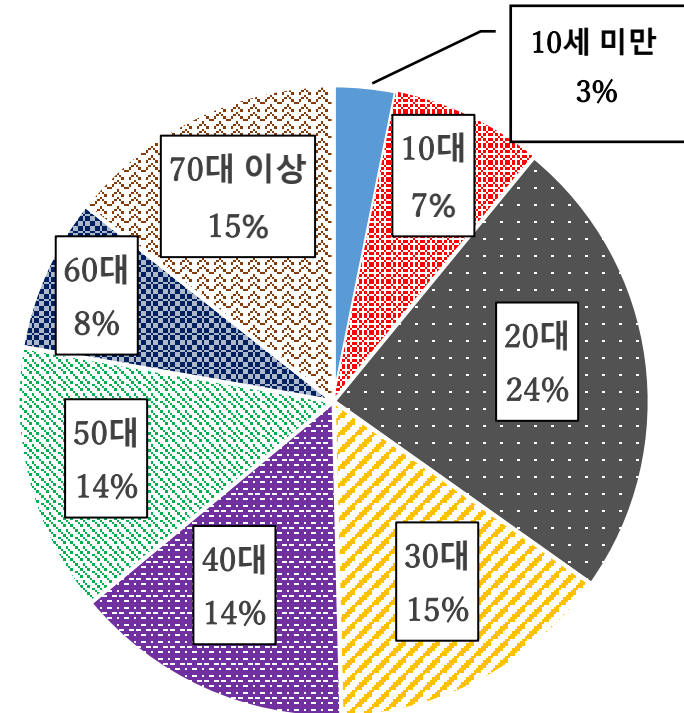
감염자의 연령별 내역

최근 2 주간 (令和3년2월22일~3월7일)



최근 **2**주간은, 고령자 시설에서의 집단 감염 발생에 의해 **70대**이상의 비율이 높아지고 있습니다.

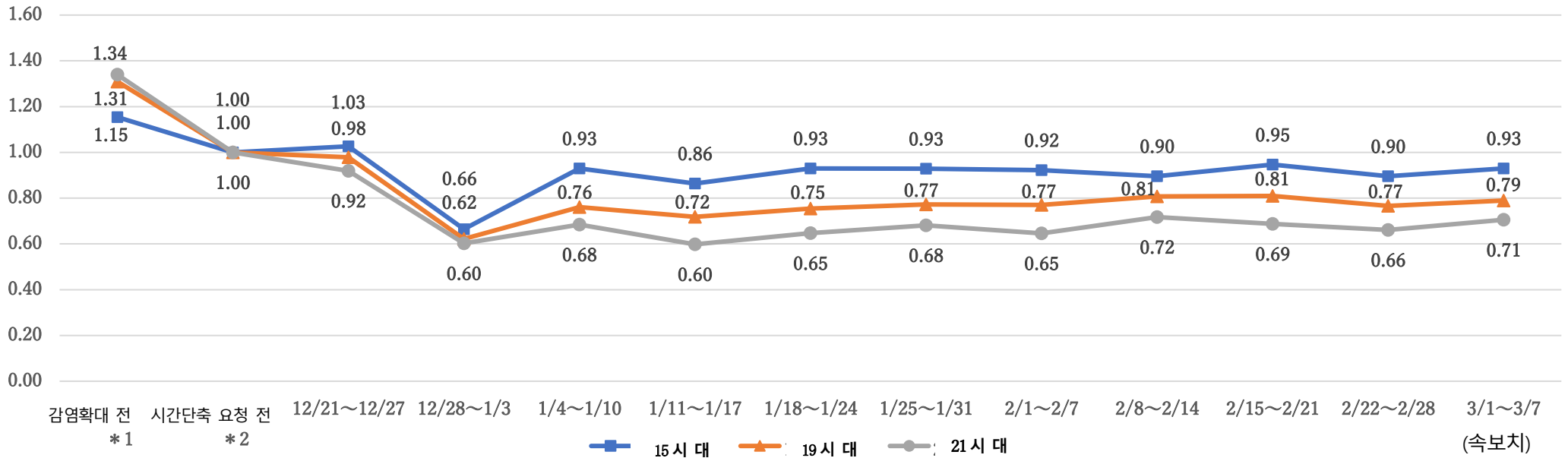
참고 : 전기간 (令和2년1월31일~令和3년3월7일)



사람 이동 데이터 (지바역 주변 사람의 이동을 1주간 단위로 집계한 것)



3월 7일 기준



지바역 주위	감염확대 전 *1	시간단축요청전 *2	12/21 ~12/27	12/28 ~1/3	1/4 ~1/10	1/11 ~1/17	1/18 ~1/24	1/25 ~1/31	2/1 ~2/7	2/8 ~2/14	2/15 ~2/21	2/22 ~2/28	3/1~3/7 (속보치)
15시 대	1.15	1.00	1.03	0.66	0.93	0.86	0.93	0.93	0.92	0.90	0.95	0.90	0.93
19시 대	1.31	1.00	0.98	0.62	0.76	0.72	0.75	0.77	0.77	0.81	0.81	0.77	0.79
21시 대	1.34	1.00	0.92	0.60	0.68	0.60	0.65	0.68	0.65	0.72	0.69	0.66	0.71

데이터 정보처:주식회사 Agoop

- *1 신형 코로나 바이러스 감염증 대책실(내각관방) 웹 사이트에 준거하여 2020/1/18~2/14의 평균치와 기준치 *2와의 비율로 함
- *2 2020/12/14~2020/12/20의 평균으로 하고 이 수치를 기준으로 함
- *3 월 ~ 일을 1주간으로 하고 그 평균치와 기준치 *2와의 비율로 함

각 시간대별로 1월 8일의 긴급사태 선언으로 사람의 이동은 감소세를 보이고 있습니다만, 감염확대방지를 위해 외출자속을 거듭 요청합니다.